

# AVL DiTEST chillAIR



## VOLLAUTOMATISCHES KLIMASERVICEGERÄT FÜR CO<sub>2</sub> (R744)

CO<sub>2</sub>-Klimaanlagen mit R744 sind konventionellen Kältemitteln hinsichtlich der Abkühlendynamik und Umweltverträglichkeit klar überlegen. Dieses Potential haben zahlreiche Fahrzeughersteller erkannt und setzen daher verstärkt auf das natürliche, umweltfreundliche und fortschrittliche Kältemittel CO<sub>2</sub>.

AVL DiTEST kann auf eine langjährige Kompetenz im Bereich CO<sub>2</sub>-Klimaservice zurückgreifen und hat auf dieser Grundlage ein verbessertes Konzept für die neue chillAIR Serie entworfen. Sicherheit, Umweltschutz und Wirtschaftlichkeit standen bei der Entwicklung des Geräts im Vordergrund.

Werkstätten führen mit chillAIR Reparaturen und Wartungen an CO<sub>2</sub>-Klimaanlagen einfach und vollautomatisch durch.

### DESIGN

- › Touchdisplay zur intuitiven Bedienung
- › Zusätzliche Manometer zur schnellen Erfassung der Drücke
- › Optimierte Gerätehöhe für ergonomisches Arbeiten
- › Rasches Wechseln der CO<sub>2</sub>-Flaschen gewährleistet (alle gängigen Flaschentypen)

### BEDIENUNG

- › Hohe Arbeitssicherheit durch menügeführte Prozesse (Sicherheitshinweise, Plausibilitätschecks)
- › Intuitive Bedienung durch selbsterklärende Benutzeroberfläche
- › Einfacher Tausch der Kältemittelflasche
- › Patentierte Infrarotheizung ohne zusätzliches Montieren eines Heizbands
- › 4m lange Schläuche, max. Arbeitsdruck bis 140 bar

# AVL DiTEST chillAIR

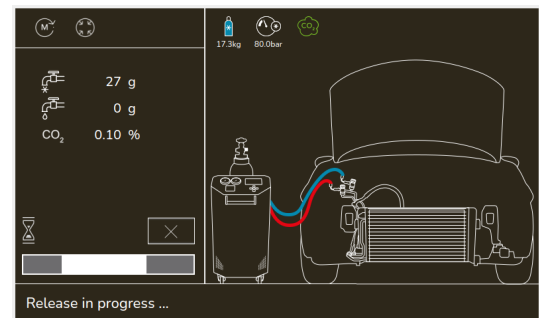
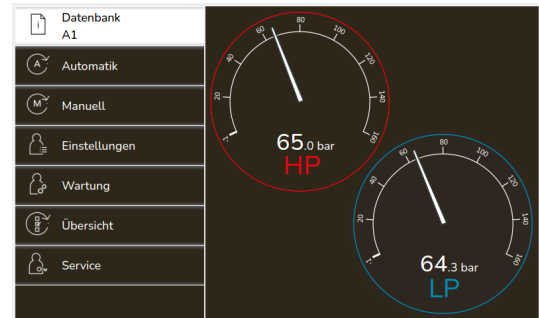


## NACHHALTIGKEIT

- › CO<sub>2</sub> als natürliches, umweltverträgliches Kältemittel
- › Reduzierung von umweltbelastenden Verbrauchsgütern auf ein Minimum
- › Kein Wechsel von Trocknereinheiten notwendig

## FUNKTIONEN IM ÜBERBLICK

- › Vollautomatischer Ablauf für schnellen und einfachen Service
- › Manueller Ablauf für Wartungsarbeiten an der Klimaanlage
- › Funktionsüberprüfung der Klimaanlage
- › Automatische Dokumentation der durchgeführten Arbeiten
- › Favoriten-Voreinstellungen



## TECHNISCHE SPEZIFIKATION

<b>Anwendung</b>	
Kältemittel	R744
Flaschengröße	min. ø 140 mm (5,5 in) und max. ø 270 mm (10,5 in) Durchmesser max. 20 kg
Flaschentyp	Flasche mit und ohne integriertem Steigrohr
<b>Elektrische Versorgung und Schnittstellen</b>	
Nennspannung	220 bis 240 VAC 50/60 Hz oder 120 VAC 60 Hz
Leistungsaufnahme	1200 W
<b>Abmessungen</b>	
Abmessungen Gerät (B x H x T)	60 x 110 x 65 cm
Schlauchlänge	4 m
<b>Umgebungsbedingungen</b>	
Betriebstemperatur	+10 ... +40°C
Lager- und Transporttemperatur	-25 ... +80°C
Luftfeuchtigkeit	10 ... 90% rel. nicht kondensierend
<b>Messgenauigkeit</b>	
Kältemittelwaage	± 10 g
Öl- und UV-Waage	± 2 g

### Herausgeber:

Firmensitz: AVL DiTEST GmbH  
 Alte Poststraße 156, 8020 Graz, AUSTRIA, AVLDiTESTSales@avl.com  
 Niederlassung Deutschland: AVL DiTEST GmbH  
 Schwadernmühlstraße 4, 90556 Cadolzburg, GERMANY,  
 Tel. +49 9103 713-540, avl.ditest@avl.com  
[www.avlditest.com](http://www.avlditest.com)