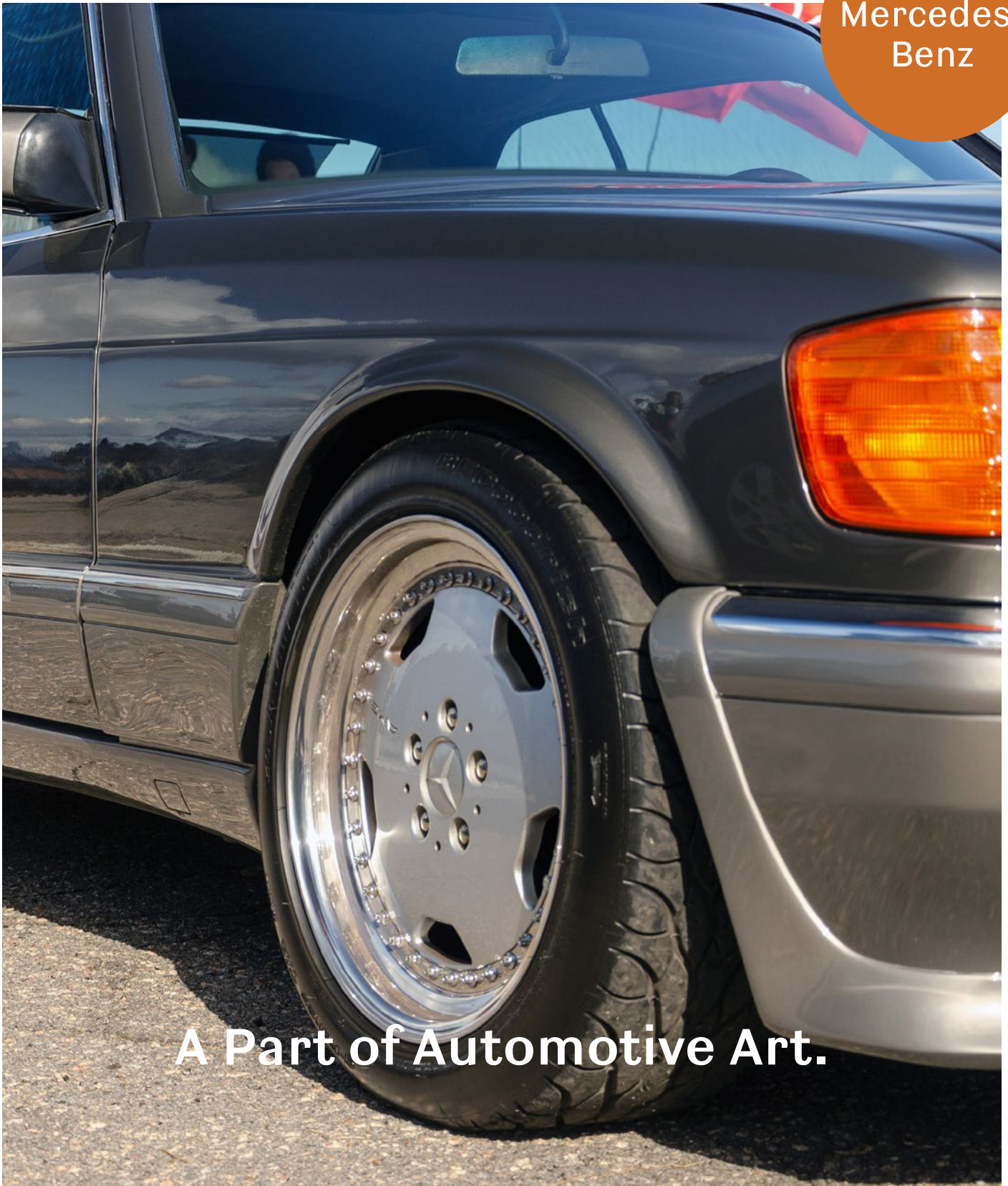


OE CULT

Mercedes-
Benz



A Part of Automotive Art.

Spezialteile für die Premiummarke – Mercedes-Benz
Entdecke unsere exklusiven Ersatzteile für unsere Spezialisten

OE CULT
A Part of Automotive Art.

SPEZIALTEILE FÜR MERCEDES

Zier-/Schutzleiste, Tür

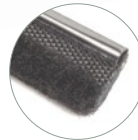
Aufgrund des vorangeschrittenen Fahrzeugalters werden die äußeren Abdichtschienen zu den Seitenfenstern porös, verformen sich oder reißen ab. Das hat zur Folge, dass Wasser zwischen Scheibe und Cummi in die innere Tür läuft. Dieses Wasser im Inneren der Tür führt zum Durchrosten der unteren Türkante. Um das Problem zu vermeiden, hilft der Austausch der Abdichtschienen. Wir bieten für das Problem neue hochwertige passgenaue Abdichtschienen an.



Bestell-Nr.	OE-Cult-Nr.	Vergleichs-Nr.	Verwendung	Zusatz-Info
100 12 098 03 43	OEC-M00542	201 725 05 65	W201 190D D2.0/D2.5 E1.8-E2.6	vorne, außen
100 12 099 03 43	OEC-M00543	201 735 09 65	W201 190D D2.0/D2.5 E1.8-E2.6	hinten links, außen
100 12 100 03 43	OEC-M00544	201 735 10 65	W201 190D D2.0/D2.5 E1.8-E2.6	hinten rechts, außen
100 12 101 03 43	OEC-M00545	124 725 01 65	W124 200E-500E E200-E500	vorne, außen
100 12 102 03 43	OEC-M00546	124 735 01 65	W124 200E-500E E200-E500	hinten links, außen
100 12 103 03 43	OEC-M00547	124 735 02 65	W124 200E-500E E200-E500	hinten rechts, außen
100 12 104 03 43	OEC-M00548	123 725 02 65	C123 230/280C 300D R107 -560SL	vorne, außen
100 12 106 03 43	OEC-M00549	126 725 03 65	W123 -280 W126 -560SE/SEL	vorne, außen



Zier-/Schutzleiste, Dach



Bestell-Nr.	OE-Cult-Nr.	Vergleichs-Nr.	Verwendung
100 12 107 03 43	OEC-M00550	108 782 01 98	W201 2.0 D2.0-D2.5 E1.8-E2.6

Zier-/Schutzleiste, Frontscheibe

Bestell-Nr.	100 12 108 03 43
OE-Cult-Nr.	OEC-M00551
Vergleichs-Nr.	126 831 23 98

Verwendung	W126 300-560SE/SEL 380-560SEC
------------	-------------------------------



Kühler, Motorkühlung

Bestell-Nr.	310 12 125 03 43
-------------	------------------

OE-Cult-Nr.	OEC-M00396
-------------	------------

Vergleichs-Nr.	129 500 01 03
----------------	---------------

Verwendung	R129 500 500SL 60AMC
------------	----------------------

Zusatz-Info für Fahrzeuge mit/ohne Klimaanlage



Motorraumdämmung

Bestell-Nr.	100 12 097 02 43
-------------	------------------

OE-Cult-Nr.	OEC-M00541
-------------	------------

Vergleichs-Nr.	129 680 20 25
----------------	---------------

Verwendung	R129 280-600 300SL-600SL 60AMC
------------	--------------------------------

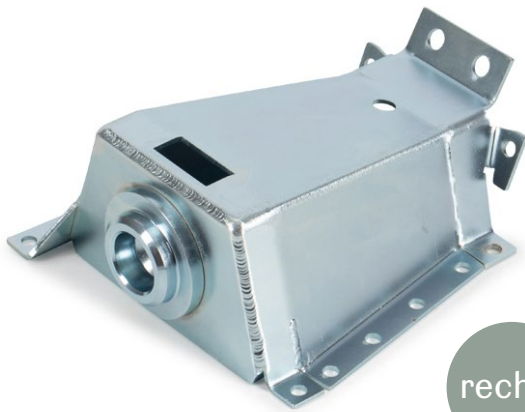


Vom Originalhersteller*

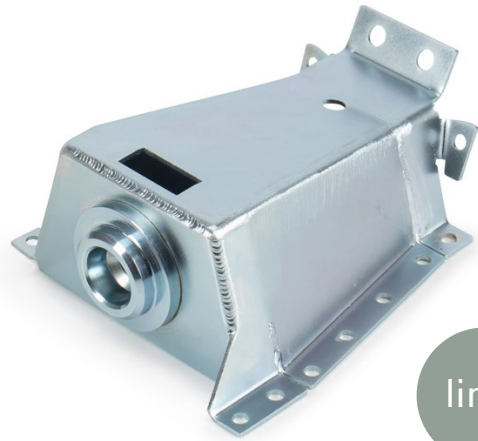
*Nur solange Vorrat reicht.

Konsole Bremsabstützung

Eine Schwachstelle beim W126 sind die Bremsabstützungskonsolen, da diese aufgrund des Fahrzeugalters und der Umwelteinflüsse rosten können. Je nach Zustand der Bremsabstützungen muss sich der Fahrzeughalter natürlich mit der Frage beschäftigen, ob die verbauten Abstützungen weiterhin behalten werden, diese ggf. aufbereitet werden können oder ob Sie um einen Austausch nicht herumkommen. Wir haben die passenden Teile für Ihren Klassiker.



rechts



links

Bestell-Nr.	OE-Cult-Nr.	Vergleichs-Nr.	Verwendung	Zusatz-Info
316 12 016 04 43	OEC-M00410	126 620 40 31	W126 260SE 280SE/SEL-560SE/SEL	rechts
316 12 017 04 43	OEC-M00411	126 620 41 31	W126 260SE 280SE/SEL-560SE/SEL	links

Reparaturset, Federbeinstützlager

Kostensparende Alternative, um den kompletten Austausch der Federbeine zu vermeiden.



Bestell-Nr.	OE-Cult-Nr.	Vergleichs-Nr.	Verwendung	Zusatz-Info
314 12 006 03 43	OEC-M00407	230 320 87 13	R230 350/500/600	Vorderachse beidseitig

Dichtung, Antennenfuß



Bestell-Nr.
100 12 125 03 43

OE-Cult-Nr.
OEC-M00566

Vergleichs-Nr.
124 827 07 98
124 827 08 98

Verwendung
W124 -300D -500E -E300D -E500

Sensor, Raddrehzahl



Bestell-Nr.	OE-Cult-Nr.	Vergleichs-Nr.	Verwendung	Zusatz-Info
100 12 110 03 43	OEC-M00553	126 540 25 17	W123 200-300D W126 -560SE/SEL	vorne links
100 12 111 03 43	OEC-M00554	126 540 26 17	W123 200-300D W126 -560SE/SEL	vorne rechts
100 12 112 03 43	OEC-M00555	126 540 00 17	W126 300-500SE/SEL R107 -500SL	hinten



Bei unseren Profis in besten Händen.

Unsere Eigenmarke OE-Cult steht für kompromisslose und hochwertige Reparaturlösungen für Premiummarken – vom jungen Gebrauchtwagen bis hin zum kultigen Oldtimer. Wir bieten ausschließlich beste Qualität für echte Schmuckstücke. So können sich unsere Partner und Fachwerkstätten stets auf Ersatzteile in Originalqualität mit sprichwörtlichem Cult-Status verlassen.

Ihr habt Fragen zu unseren Sortimenten? Unsere spezialisierten Profis helfen euch jederzeit weiter.

OE CULT
A Part of Automotive Art.

Der direkte Draht zum Vertrieb:
+49 (0) 571 - 502 345
vertrieb@schaeferbarthold.de

EXKLUSIV ERHÄLTlich BEI

 **SCHÄFERBARTHOLD**

Schäferbarthold GmbH
Erbeweg 2-12 | 32457 Porta Westfalica