

PKW | SUV | 4X4 | LEICHT-LKW

TECHNISCHE INFORMATIONEN UND LIEFERPROGRAMM 02/2024



LIEFERPROGRAMM e. CATALOGUE



Um die CO₂-Neutralität des Unternehmens zu intensivieren und noch mehr zur Entwicklung einer nachhaltigen Gesellschaft beizutragen, wurde die Produktion der Falken Lieferprogramme minimiert.

Um Ihnen weiterhin unser Produktportfolio in Form eines Katalogs zur Verfügung stellen zu können, gibt es jetzt den Falken e. Catalogue. Mit zahlreichen Funktionen und Informationen finden Sie hier das aktuelle Lieferprogramm als e. Catalogue.

SCANNE MICH



[https://productinfo.falkentyre.com/
wp-content/uploads/pcr-catalogue-de](https://productinfo.falkentyre.com/wp-content/uploads/pcr-catalogue-de)

INHALT

SEITE 4	DIE MARKE FALKEN
SEITE 6	PRODUKTGRUPPEN
SEITE 7	UNSERE ERFOLGE
SEITE 8	PRODUKT-PORTFOLIO
SEITE 10	PKW- UND SUV-SOMMERREIFEN
SEITE 36	PKW- UND SUV-WINTERREIFEN
SEITE 48	PKW- UND SUV-GANZJAHRESREIFEN
SEITE 56	SUV- / 4X4-GELÄNDE-REIFEN
SEITE 60	SUV- / 4X4-GANZJAHRESREIFEN
SEITE 62	LEICHT-LKW-SOMMERREIFEN
SEITE 64	LEICHT-LKW-GANZJAHRESREIFEN
SEITE 66	LEICHT-LKW-WINTERREIFEN
SEITE 68	EMPFEHLUNG
SEITE 70	NACHHALTIGKEIT
SEITE 72	PRODUKTDDETAIL HIGHLIGHTS
SEITE 76	REIFENFAKTEN
SEITE 78	ERSTAUSRÜSTUNG

Dieses Lieferprogramm ist in erster Linie für Händler bestimmt und nicht für Endkunden.
© Falken Tyre Europe GmbH, Stand: Juni 2024 – Irrtümer, Änderungen vorbehalten.

DIE MARKE FALKEN

Neueste Technologien bei der Reifenentwicklung, hochmoderne Entwicklungsumgebungen und Teststrecken auf der ganzen Welt, die alle wesentlichen Straßen- und Witterungszustände abbilden, vereint mit internationalem Know-how aus weit mehr als einhundert Jahren Reifenherstellung bilden das gewaltige Potential hinter den Reifen von Falken. Falken wurde 1983 in Japan als Flaggschiffmarke für Hochleistungsreifen gegründet. Heute, mehr als vier Jahrzehnte später, bietet Falken europaweit Qualitätsprodukte, die für ein Höchstmaß an Performance, Innovation und Fahrspaß stehen.



PRODUKTGRUPPEN



AZENIS

Absolut präzises Handling, außergewöhnliche Stabilität und uneingeschränkte Kontrolle bei jeder Geschwindigkeit. Kompromisslose Dynamik in ihrer reinsten Form.



ZIEX

Die fortschrittliche Technologie für Höchstleistung, bemerkenswerte Langlebigkeit und unvergleichlichen Komfort. Sicherheit und Zuverlässigkeit haben hier oberste Priorität.



SINCERA

Die ideale Wahl für Kompakt- und Mittelklassewagen – mit dem Plus an Laufleistung und Langlebigkeit, er überzeugt außerdem mit einem hervorragendem Preis-Leistungsverhältnis.



WILDPEAK

Die WILDPEAK Serie - unsere robusten Allrounder, entwickelt für jedes Abenteuer auch abseits der Straße.



EUROALL SEASON

Vielseitig wie kaum ein anderer: Die ultimativen Allrounder für Fahrzeuge bei jeder Wetter- und in jeder Lebenslage.



EUROWINTER

In jeder Hinsicht vorteilhaft: Der dynamische Winterreifen für mehr Sicherheit auf den Straßen Europas.

UNSERE ERFOLGE

Nicht nur unsere zufriedenen Kundinnen und Kunden bescheinigen uns immer wieder die hohe Qualität unserer Reifen. Die positiven Ergebnisse zahlreicher unabhängiger Tests bestätigen uns wieder und wieder, dass Falken Reifen den hohen Anforderungen an einen Premium-Reifen gerecht werden. Die Tests bescheinigen uns außerdem regelmäßig, dass Falken in punkto Preis-Leistung zu den besten Anbietern gehört. Anbei eine Auswahl der Testresultate.

ZIEX ZE320



e. ZIEX



ZIEX ZE310 eCORUN



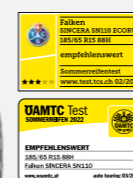
AZENIS FK520



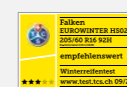
AZENIS FK510



SINCERA SN110



EUROWINTER H502



DIE NEUE FALKEN e. FAMILIE

Der erste Reifen, speziell für Elektroautos und für Fahrzeuge entwickelt, die für eine maximale Reichweite auf einen extrem niedrigen Rollwiderstand angewiesen sind.



 **SOMMER**

AZENIS



ZIEX



SINCERA

 **WINTER**

EUROWINTER



 **ALL-SEASON**

EUROALL SEASON



 **4X4-GELÄNDE**

WILDPEAK



 **ALL-SEASON**

WILDPEAK



 **LEICHT-LKW-REIFEN**

 **SOMMER**

LINAM



 **ALL-SEASON**

EUROALL SEASON



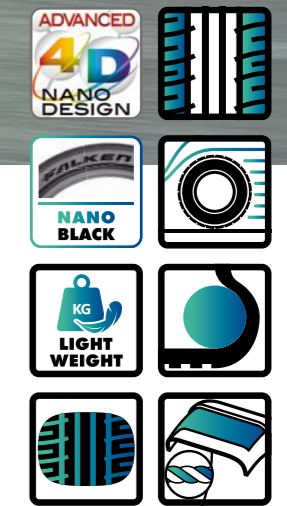
 **WINTER**

EUROWINTER





NEU



AZENIS | RS820

Ultimative Höchstleistungsreifen für sportliche Fahrzeuge, entwickelt für maximales Fahrvergnügen, Sicherheit und Nachhaltigkeit im SUHP-Reifensegment. Ideal für sportliche Pkw und performance-orientierte Fahrer.

EIGENSCHAFTEN UND VORTEILE

- Ultrapräzises Handling mit ausgezeichneter Stabilität und Kontrolle bei allen Geschwindigkeiten
- Für den ambitionierten Sportwagenfahrer mit höchsten Anforderungen an den Reifen
- Aramidfaserverstärkung im Reifenaufbau – Technologietransfer aus dem Motorsport
- Ausgewogene Balance zwischen Trockenhandling bei sportlicher Fahrweise und Sicherheit im Alltag bei Nässe
- Aerodynamisches Seitenwanddesign mit neuer Nano-Black-Beschriftung

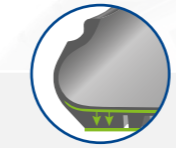
GRÖSSENANGEBOT

- 38 Größen
- 19–21 Zoll
- Serien 30–45
- Geschwindigkeitsindex: (Y)

Siehe Seite 14 für detaillierte Informationen.

PRODUKTEIGENSCHAFTEN

- Trockenhandling**
- Nasshandling**
- Geringe Geräuschemission**
- Dynamisches Fahrverhalten**
- Komfort**



MASSGESCHNEIDERTE REIFENKONSTRUKTION

PRODUKTEIGENSCHAFTEN:

- Konstruktiv optimierte Gürtellage

FUNKTION:

- Gleichmäßige Druckverteilung der Aufstandsfläche auch unter höchsten dynamischen Fahrzuständen

VORTEIL:

- Herausragende Handlungseigenschaften für das Fahrzeug
- Erhöhte Sicherheit im Grenzbereich



VERBESSERTES REIFEN-SCHULTER-DESIGN

PRODUKTEIGENSCHAFTEN:

- Höherer Positivanteil der Lauffläche

FUNKTION:

- Mehr Kontaktfläche zur Fahrbahn in den bei dynamischen Fahr-situationen belasteten Schulterbereichen

VORTEIL:

- Herausragende Seitenführungskräfte auf trockener Fahrbahn



MULTIFUNKTIONALER CAP COMPOUND

PRODUKTEIGENSCHAFTEN:

- Verschiedenste chemische Verbindungen in der Laufflächenmischung

FUNKTION:

- Komplexe Verbindungen gewährleisten eine hohe Festigkeit der Profilblöcke
- Gleichzeitige Flexibilität und Mikroverzahnung im Untergrund

VORTEIL:

- Sehr gute Fahrbarkeit in einem breiten Temperaturfenster
- Herausragende Bremseigenschaften
- Außergewöhnlich gutes Trockenhandling
- Hervorragende Nässeperformance

➔ Mehr Produktdetails finden Sie auf Seite 72–75.

HERAUSRAGENDE PKW- UND SUV-SOMMERREIFEN

Falken Reifen sind immer eine ideale Wahl, egal ob für sportlich-dynamische Fahrer, oder für Fahrer von Klein- und Mittelklassefahrzeugen. Entwickelt mit modernsten Technologien bieten Falken Sommerreifen einen erstklassigen Rollwiderstand sowie Fahrkomfort mit hervorragenden Eigenschaften auf trockenen und nassen Fahrbahnen.



NEU



AZENIS RS820

Legacy reinvented:
Die neue Generation von Super Ultra-High Performance Reifen



AZENIS FK520 FEXM**

Unser FK520 inkl. erstklassiger NEO-T01 Runflat-Technologie



AZENIS FK520

Von der Rennstrecke auf die Straße
– die nächste Generation



BEV Tyre



e. ZIEX

Destination electric:
für mehr Reichweite und ausgezeichneten Komfort



NEU



ZIEX ZE320

Ohne Kompromisse bei
Komfort und Sicherheit



ZIEX ZE310 Ecorun FEXM**

Das neueste High-Performance
Modell mit Notlaufeigenschaften



ZIEX ZE310 Ecorun*

Modernste Technik
für hohe Performance



SINCERA SN110

Die ideale Wahl für kostenbewusste
Fahrer von Kompakt- und
Mittelklassewagen

**UNSER AZENIS FK520 FEXM WIRD
UNTER VERWENDUNG VON
NACHHALTIGEM GRÜNEM
WASSERSTOFF HERGESTELLT.**

➔ Mehr Produktdetails finden Sie auf Seite 72–75.

- | | | |
|-----------------|---------------------------|--------------------------|
| Trockenhandling | Dynamisches Fahrverhalten | Geringe Geräuschemission |
| Nasshandling | Laufleistung | Niedriger Rollwiderstand |
| Komfort | Kraftstoffeffizienz | |



Weitere Informationen zu diesem Thema
(Hydrogen Energy Technology) finden Sie auf Seite 72.



AZENIS | RS820

PKW- UND SUV-SOMMERREIFEN



Reifengrößen	LI / SI	PKW	SUV	Zulässige Felgengrößen													dB	Bemerkungen
				Min	Max	1	2	3	4	5	6	7	8	9	10	11		
SERIE 30																		
255/30ZR19	91(Y) XL	✓		8,5 - 9,5	(10,0)	9,0	263	637	301	1960	D	A	B	72	MFS			
285/30ZR19	98(Y) XL	✓		9,5 - 10,5	(11,0)	10,0	295	655	307	2004	Informationen folgen					MFS		
305/30ZR19	102(Y) XL	✓		9,5 - 10,5	(11,0)	10,0	295	655	307	2004	C	A	B	74	MFS			
245/30ZR20	90(Y) XL	✓		8,0 - 9,0	(9,5)	8,5	251	656	310	2011	Informationen folgen					MFS		
265/30ZR20	94(Y) XL	✓		9,0 - 10,0	(10,5)	9,5	275	668	315	2048	D	A	B	72	MFS			
275/30ZR20	97(Y) XL	✓		9,0 - 10,0	(10,5)	9,5	282	674	317	2067	D	A	B	72	MFS			
285/30ZR20	99(Y) XL	✓		9,5 - 10,5	(11,0)	10,0	295	680	319	2080	D	A	A	72	MFS			
295/30ZR20	101(Y) XL	✓		10,0 - 11,0	(11,5)	10,5	306	688	322	2099	D	A	A	72	MFS			
305/30ZR20	103(Y) XL	✓		10,5 - 11,5	(12,0)	11,0	313	692	326	2111	C	A	B	74	MFS			
265/30ZR21	96(Y) XL	✓		10,5 - 11,5	(12,0)	11,0	313	692	326	2111	D	A	B	71	MFS			
295/30ZR21	102(Y) XL	✓		10,5 - 11,5	(12,0)	11,0	313	717	338	2187	C	A	B	74	MFS			
305/30ZR21	104(Y) XL	✓		10,5 - 11,5	(12,0)	11,0	313	717	338	2187	C	A	B	74	MFS			
315/30ZR21	105(Y) XL		✓	10,5 - 11,5	(12,0)	11,0	320	723	341	2205	C	A	B	74	MFS			
SERIE 35																		
225/35ZR19	88(Y) XL	✓		7,5 - 9,0	(9,5)	8,0	230	641	302	1967	D	A	B	70	MFS			
235/35ZR19	91(Y) XL	✓		8,0 - 9,5	(10,0)	8,5	241	647	304	1979	D	A	B	70	MFS			
245/35ZR19	93(Y) XL	✓		8,0 - 9,5	(10,0)	8,5	248	655	307	2004	D	A	B	70	MFS			
255/35ZR19	96(Y) XL	✓		8,5 - 10,0	(10,5)	9,0	260	661	310	2023	D	A	A	70	MFS			
265/35ZR19	98(Y) XL	✓		9,0 - 10,5	(11,0)	9,5	275	671	313	2048	D	A	B	72	MFS			
275/35ZR19	100(Y) XL	✓		9,0 - 11,0	(11,5)	9,5	282	677	315	2061	D	A	B	73	MFS			
295/35ZR19	104(Y) XL	✓		10,0 - 11,5	(12,0)	10,5	306	691	320	2099	C	C	A	72	MFS			
245/35ZR20	95(Y) XL	✓		8,0 - 9,5	(10,0)	8,5	251	680	319	2080	D	A	B	72	MFS			
255/35ZR20	97(Y) XL	✓		8,5 - 10,0	(10,5)	9,0	260	686	322	2099	D	A	B	72	MFS			
265/35ZR20	99(Y) XL	✓		9,0 - 10,5	(11,0)	9,5	275	696	325	2124	D	A	B	72	MFS			
275/35ZR20	102(Y) XL	✓		9,0 - 11,0	(11,5)	9,5	282	702	327	2136	D	A	B	72	MFS			
285/35ZR20	104(Y) XL	✓		9,5 - 11,0	(11,5)	10,0	295	710	330	2161	C	A	A	72	MFS			
295/35ZR20	105(Y) XL	✓		10,0 - 11,5	(12,0)	10,5	301	714	334	2178	C	A	A	72	MFS			
275/35ZR21	103(Y) XL	✓		9,0 - 11,0	(11,5)	9,5	278	725	341	2211	C	A	B	72	MFS			
SERIE 40																		
225/40ZR19	93(Y) XL	✓		7,5 - 9,0	(9,5)	8,0	230	663	310	2029	D	A	B	70	MFS			
235/40ZR19	96(Y) XL	✓		8,0 - 9,5	(10,0)	8,5	241	671	313	2048	D	A	B	70	MFS			
245/40ZR19	98(Y) XL	✓		8,0 - 9,5	(10,0)	8,5	248	679	318	2073	D	A	B	70	MFS			
255/40ZR19	100(Y) XL	✓		8,5 - 10,0	(10,5)	9,0	260	687	320	2099	C	A	B	72	MFS			
265/40ZR19	102(Y) XL	✓		9,0 - 10,5	(11,0)	9,5	275	697	323	2124	C	A	B	72	MFS			
275/40ZR19	105(Y) XL	✓		9,0 - 11,0	(11,5)	9,5	282	705	326	2143	C	A	B	72	MFS			
245/40ZR20	99(Y) XL	✓		8,0 - 9,5	(10,0)	8,5	248	704	329	2155	C	A	B	72	MFS			
255/40ZR20	101(Y) XL	✓		8,5 - 10,0	(10,5)	9,0	263	714	332	2174	D	A	B	72	MFS			
SERIE 45																		
225/45ZR19	96(Y) XL	✓		7,0 - 8,5	(9,0)	7,5	225	685	319	2092	C	A	B	70	MFS			
245/45ZR19	102(Y) XL	✓		7,5 - 9,0	(9,5)	8,0	243	703	326	2143	C	A	B	70	MFS			
255/45ZR19	104(Y) XL	✓		8,0 - 9,5	(10,0)	8,5	258	717	329	2168	C	A	A	70	MFS			

	Maulweite der Messfelge (Zoll)		Statischer Halbmesser (mm)
	Querschnittsbreite (mm)		Abrollumfang (mm)
	Außendurchmesser (mm)		

AZENIS | FK520 FEXM

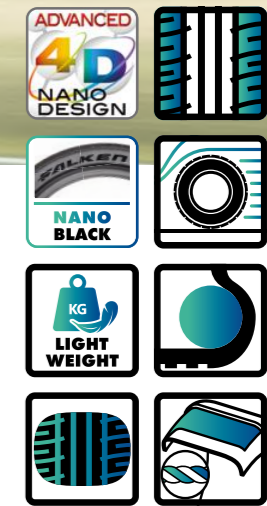
PKW- UND SUV-SOMMERREIFEN



Reifengrößen	LI / SI	PKW	SUV	Zulässige Felgengrößen													dB	Bemerkungen
				Min	Max	1	2	3	4	5	6	7	8	9	10	11		
SERIE 35																		
255/35R19	96Y XL	✓		8,5 - 10,0		9,0	260	660	310	2023	C	A	B	71	MFS			
275/35R19	100Y XL	✓		9,0 - 11,0		9,5	278	674	315	2061	C	A	B	72	MFS			
275/35R20	102Y XL	✓		9,0 - 11,0		9,5	278	700	327	2143	C	A	B	71	MFS			
SERIE 40																		
255/40R18	99Y XL	✓		8,5 - 10,0		9,0	260	660	307	2017	C	A	B	71	MFS			
275/40R18	103Y XL	✓		9,0 - 11,0		9,5	278	676	313	2061	C	A	B	71	MFS			
225/40R19	93Y XL	✓		7,5 - 9,0		8,0	230	662	310	2029	C	A	B	71	MFS			
245/40R19	98Y XL	✓		8,0 - 9,5		8,5	248	678	317	2080	C	A	B	71	MFS			
275/40R19	105Y XL	✓		9,0 - 11,0		9,5	282	705	326	2143	C	A	B	71	MFS			
245/40R20	99Y XL	✓		8,0 - 9,5		8,5	248	704	329	2155	C	A	B	71	MFS			
SERIE 45																		
225/45R18	95Y XL	✓		7,0 - 8,5		7,5	225	658	306	2011	C	A	B	71	MFS			
245/45R18	100Y XL		✓	7,5 - 9,0		8,0	243	676	313	2061	C	A	B	71	MFS			
225/45R19	96W XL	✓		7,0 - 8,5		7,5	227	687	319	2092	C	A	B	71	MFS			
245/45R19	102Y XL	✓		7,5 - 9,0		8,0	243	703	326	2143	C	A	B	71	MFS			
SERIE 50																		
245/50R18	104Y XL	✓		7,0 - 8,5		7,5	253	702	323	2124	C	A	B	71				

LI = Lastindex SI = Geschwindigkeitsindex MFS = Felgenschutzleiste
 Zulässige Felgengröße, Maulweite der Meßfelge und maximaler Druck sind auf die Reifengröße bezogene Normwerte (ETRTO).
 Die in Klammern angegebenen Felgenbreiten sind mit Genehmigung von Falken Tyre Europe GmbH ebenfalls zulässig.
 Die fehlenden Labelingdaten können unter www.falkenreifen.de nachgeschlagen werden, sobald der entsprechende Reifen lieferbar ist.
 Alle technischen Angaben unterliegen marktüblichen Toleranzen. Technische Änderungen behalten wir uns vor. Die Label-Informationen sind vorbehaltlich etwaiger Änderungen.

Kraftstoffeffizienz* Externes Rollgeräusch*
 Nasshaftung* Wert (in dB(A)) für externes Rollgeräusch*
 *nach EU-Verordnung 2020/740



AZENIS | FK520

Mit dem Ultra-High-Performance-Reifen AZENIS FK520 begrüßt Falken die nächste Generation der Rennstreckentechnologie für die Straße. Der Nachfolger des beliebten AZENIS FK510 ist unser jüngster UHP-Reifen mit einem besonders guten Zusammenspiel aus Grip, Zuverlässigkeit, Leistungsfähigkeit und Effizienz.

EIGENSCHAFTEN UND VORTEILE

- Präzises Handling mit außergewöhnlicher Stabilität und Kontrolle bei allen Geschwindigkeiten
- Mehr Sicherheit durch kürzere Bremswege bei Nässe und Trockenheit
- Dämpfungskomfort, optimierter Rollwiderstand und reduziertes Geräuschniveau
- Aerodynamisches Seitenwanddesign mit neuer Nano-Black-Beschriftung

PRODUKTEIGENSCHAFTEN

- Trockenhandling**
- Nasshandling**
- Komfort**
- Dynamisches Fahrverhalten**
- Geringe Geräuschemission**

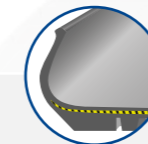
GRÖSSENANGEBOT

- 114 Größen
- 17–21 Zoll
- Serien 30–65
- Geschwindigkeitsindex: W/Y oder (Y)*

Siehe Seite 18–20 für detaillierte Informationen.

ERSTAUSRÜSTUNG

Fiat Tipo



ARAMID-VERSTÄRKUNG

PRODUKTEIGENSCHAFTEN:

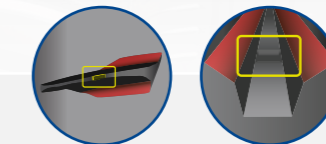
- Hohe Formstabilität dank einer verstärkten Aramid-Lage im Reifenaufbau

FUNKTION:

- Ultrapräzises Handling

VORTEIL:

- Verbesserte Kurvendynamik und Stabilität selbst bei hohen Geschwindigkeiten



DIAMOND-CUT EDGES UND SCHALLDÄMPFENDE ELEMENTE

PRODUKTEIGENSCHAFTEN:

- Speziell abgechrägte Kanten und schalldämpfende Vertiefungen in allen Schulterrillen

FUNKTION:

- Verbesserter Bodenkontakt und Geräuschminimierung

VORTEIL:

- Hervorragende Kurveigenschaften und optimiertes Trockenbremsen



LEICHTE KONSTRUKTION

PRODUKTEIGENSCHAFTEN:

- Leichtbauweise

FUNKTION:

- Gewichtsreduzierung von bis zu 10 % dank optimierter Form und Konstruktion

VORTEIL:

- Ressourcen-Schonung, verbesserter Rollwiderstand und eine Reduktion der ungefederten Massen

➔ Mehr Produktdetails finden Sie auf Seite 72–75.

AZENIS | FK520

PKW- UND SUV-SOMMERREIFEN

Reifengrößen	LI / SI	PKW	SUV	Zulässige Felgengrößen											Bemerkungen
					1	2	3	4	5	6	7	8	9	10	
SERIE 60															
235/60R17	102W		✓	6,5 - 8,5 (9,0)	7,0	244	720	323	2136	C	A	B	70		
235/60R18	107W XL		✓	6,5 - 8,5 (9,0)	7,0	244	745	336	2218	C	A	B	70		
SERIE 65															
235/65R17	108W XL		✓	6,5 - 8,5 (9,0)	7,0	240	738	335	2251	C	A	B	70		

AZENIS | FK510

PKW- UND SUV-SOMMERREIFEN

Reifengrößen	LI / SI	PKW	SUV	Zulässige Felgengrößen											Bemerkungen
					1	2	3	4	5	6	7	8	9	10	
SERIE 25															
285/25ZR20	93(Y) XL	✓		10,5 - 10,5 (11,0)	10,5	300	650	309	1983	D	A	A	71	MFS	
295/25ZR20	95(Y) XL	✓		10,0 - 11,0 (11,5)	10,5	306	656	312	2001	D	A	A	71	MFS	
305/25ZR20	97Y XL	✓		10,5 - 11,5 (12,0)	11,0	313	660	314	2015	D	A	B	73	MFS	
295/25ZR21	96Y XL	✓		10,0 - 11,0 (11,5)	10,5	301	681	325	2077	D	A	A	72	MFS	
295/25ZR22	97Y XL	✓		10,0 - 11,0 (11,5)	10,5	306	707	337	2156	D	A	A	72	MFS	
SERIE 30															
295/30ZR18	98Y XL	✓		10,0 - 11,0 (11,5)	10,5	306	637	297	1942	D	A	B	73	MFS	
245/30ZR19	89(Y) XL	✓		8,0 - 9,0 (9,5)	8,5	251	631	298	1935	D	A	A	69	MFS	
265/30ZR19	93(Y) XL	✓		9,0 - 10,0 (10,5)	9,5	275	643	303	1973	D	A	A	70	MFS	
275/30ZR19	96(Y) XL	✓		9,0 - 10,0 (10,5)	9,5	282	649	305	1992	D	A	A	70	MFS	
225/30ZR20	85Y XL	✓		8,0 - 8,0 (8,5)	8,0	230	644	307	1965	D	A	B	71	MFS	
255/30ZR21	93(Y) XL	✓		8,5 - 9,5 (10,0)	9,0	263	687	326	2117	D	A	A	70	MFS	
295/30ZR21	102(Y) XL	✓		10,0 - 11,0 (11,5)	10,5	306	713	335	2180	D	A	A	71	MFS	
255/30ZR22	95Y XL	✓		8,5 - 9,5 (10,0)	9,0	260	713	338	2193	D	A	B	72	MFS	
265/30ZR22	97Y XL	✓		9,0 - 10,0 (10,5)	9,5	271	719	342	2190	D	A	B	72	MFS	
SERIE 35															
225/35ZR17	86Y XL	✓		7,5 - 9,0 (9,5)	8,0	230	590	278	1800	D	A	A	69	MFS	
215/35ZR18	84Y XL	✓		7,0 - 8,5 (9,0)	7,5	218	607	287	1851	D	A	B	71	MFS	
275/35ZR18	99(Y) XL	✓		9,0 - 11,0 (11,5)	9,5	282	651	302	1979	D	A	A	70	MFS	
285/35ZR18	101(Y) XL	✓		9,5 - 11,0 (11,5)	10,0	295	659	305	2004	D	A	A	71	MFS	
215/35ZR19	85Y XL	✓		7,0 - 8,5 (9,0)	7,5	220	633	299	1948	D	A	B	71	MFS	
285/35ZR19	103(Y) XL	✓		9,5 - 11,0 (11,5)	10,0	295	685	318	2086	D	A	A	71	MFS	
295/35ZR19	104(Y) XL	✓		10,0 - 11,5 (12,0)	10,5	306	691	320	2099	D	A	A	71	MFS	
285/35ZR20	104(Y) XL	✓		9,5 - 11,0 (11,5)	10,0	295	710	330	2161	C	A	A	71	MFS	
245/35ZR21	96(Y) XL	✓		8,0 - 9,5 (10,0)	8,5	251	705	332	2161	D	A	A	69	MFS	
265/35ZR21	101(Y) XL	✓		9,0 - 10,5 (11,0)	9,5	275	721	338	2205	D	A	A	70	MFS	
SERIE 40															
255/40ZR17	98Y XL	✓		8,5 - 10,0 (10,5)	9,0	260	636	294	1935	D	A	A	70	MFS	
265/40ZR19	102(Y) XL	✓		9,0 - 10,5 (11,0)	9,5	275	697	323	2124	C	A	A	70	MFS	
SERIE 45															
215/45ZR18	93Y		✓	7,0 - 8,0 (8,5)	7,0	213	651	304	1986	D	A	A	69	MFS	
SERIE 55															
205/55R17	95W XL	✓		5,5 - 7,5 (8,0)	6,5	214	658	307	2002	B	A	B	70	MFS, FK510A A0: OE Audi A1 City Carver	
215/55R17	94V XL	✓		6,0 - 7,5 (8,0)	7,0	226	668	312	2030	A	A	B	69	FK510A: OE Fiat Tipo Cross	

- Maulweite der Messfelge (Zoll)
- Querschnittsbreite (mm)
- Außendurchmesser (mm)
- Statischer Halbmesser (mm)
- Abrollumfang (mm)

AZENIS | FK510 SUV

PKW- UND SUV-SOMMERREIFEN

Reifengrößen	LI / SI	PKW	SUV	Zulässige Felgengrößen											Bemerkungen
					1	2	3	4	5	6	7	8	9	10	
SERIE 30															
285/30R22	101Y XL	✓		9,5 - 10,5 (11,0)	10,0	290	731	347	2230	C	A	A	71	MFS	
295/30R22	103Y XL		✓	10,0 - 11,0 (11,5)	10,5	306	739	348	2262	D	A	A	70	MFS	
SERIE 35															
265/35R22	102Y XL		✓	9,0 - 10,5 (11,0)	9,5	275	747	350	2281	C	A	B	72	MFS	
285/35R22	106Y XL		✓	9,5 - 11,0 (11,5)	10,0	295	761	355	2318	C	A	A	72	MFS	
SERIE 40															
265/40R22	106Y XL		✓	9,0 - 10,5 (11,0)	9,5	271	771	362	2352	C	A	B	72	MFS	
275/40R22	107Y XL		✓	9,0 - 11,0 (11,5)	9,5	278	779	365	2376	C	A	B	71	MFS	
SERIE 45															
295/45R20	114W		✓	9,5 - 11,0 (11,5)	10,0	301	778	355	2350	C	A	A	70	MFS	
SERIE 50															
275/50R20	113Y XL		✓	7,5 - 9,5 (10,0)	8,5	288	789	359	2362	C	A	A	70	MFS	
SERIE 55															
235/55R18	100H		✓	6,5 - 8,5 (9,0)	7,5	245	715	329	2181	B	A	B	70	FK510A SUV: OE Jeep Compass	
255/55R18	105W		✓	7,0 - 9,0 (9,5)	8,0	265	737	338	2248	C	A	B	72	FK510A SUV NO: OE Porsche Macan	
265/55R19	109Y		✓	7,5 - 9,5 (10,0)	8,5	281	781	353	2331	C	A	B	70	MFS, FK510SUV M0: OE MB G-Klasse	
255/55R20	110Y XL		✓	7,0 - 9,0 (9,5)	8,0	265	788	363	2403	B	A	A	70	MFS	
SERIE 60															
235/60R18	103W		✓	6,5 - 8,5 (9,0)	7,0	240	739	339	2254	C	A	B	71	FK510A SUV NO: OE Porsche Macan	
SERIE 65															
235/65R18	106W		✓	6,5 - 8,5 (9,0)	7,0	243	769	345	2281	C	A	B	70		

AZENIS | FK453CC

PKW- UND SUV-SOMMERREIFEN

Reifengrößen	LI / SI	PKW	SUV	Zulässige Felgengrößen											Bemerkungen
					1	2	3	4	5	6	7	8	9	10	
SERIE 50															
215/50R18	92W		✓	6,0 - 7,5 (8,0)	7,0	226	673	315	2057	C	A	A	67	OE Seat Ateca, VW T-Roc	

LI = Lastindex SI = Geschwindigkeitsindex MFS = Felgenschutzleiste
 Zulässige Felgengröße, Maulweite der Meßfelge und maximaler Druck sind auf die Reifengröße bezogene Normwerte (ETRT0).
 Die in Klammern angegebenen Felgenbreiten sind mit Genehmigung von Falken Tyre Europe GmbH ebenfalls zulässig.
 Alle technischen Angaben unterliegen marktüblichen Toleranzen. Technische Änderungen behalten wir uns vor. Die Label-Informationen sind vorbehaltlich etwaiger Änderungen.

Nasshaftung° Wert (in dB(A)) für externes Rollgeräusch°
 °nach EU-Verordnung 2020/740



© DS Automobiles | William Crozes

e. ZIEX

Der speziell für Elektrofahrzeuge entwickelte e. ZIEX besticht durch seinen geringen Rollwiderstand, dank modernster Technologien, die bei der Entwicklung und Produktion des Reifens zum Einsatz kommen. Bei diesem Neuzugang standen den Entwicklern auch die Reichweitenmaximierung, Geräuschemission und Nässeperformance für das Plus an Sicherheit im Fokus.

EIGENSCHAFTEN UND VORTEILE

- Speziell entwickelt für alle Anforderungen eines BEV
- Verlängert die elektrische Reichweite des Fahrzeugs
- Reduziert gleichzeitig den Energieverbrauch
- Äußerst geringer Rollwiderstand bei gleichzeitig guter Nasshaftung – Behebung des Zielkonflikts
- Mehrere geräuschreduzierende Technologien angewandt
- Anteil nachhaltiger & recycelter Rohstoffe bei bis zu 29 %
- Reduziert die CO₂-Emission

PRODUKTEIGENSCHAFTEN

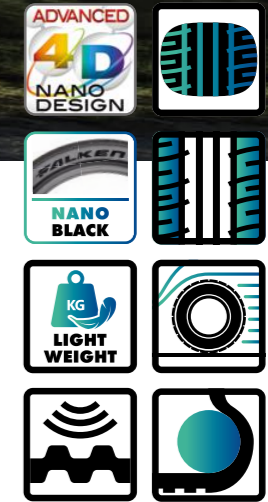
- | | |
|---------------------------------|----------------------------------|
| Trockenhandling | Komfort |
| Nasshandling | Dynamisches Fahrverhalten |
| Niedriger Rollwiderstand | Geringe Geräuschemission |

GRÖSSENANGEBOT

- 29 Größen
- 15–21 Zoll
- Serien 40–65
- Geschwindigkeitsindex: H/V

Siehe Seite 24 für detaillierte Informationen.

BEV Tyre



OPTIMIERTE PROFILKANTEN

PRODUKTEIGENSCHAFTEN:

- Angeschrägte Kanten an allen Profilblöcken

FUNKTION:

- Verhindern Druckspitzen und sorgen für eine gleichmäßige Druckverteilung

VORTEIL:

- Verbesserter Trocken- und Nassgrip
- Verkürzte Bremswege
- Gleichmäßiges Abriebbild und längere Haltbarkeit



BELASTUNGSREDUZIERTES PROFIL

PRODUKTEIGENSCHAFTEN:

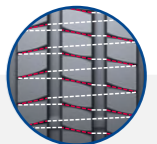
- Optimierte Profilkontur im Reifenschulterbereich

FUNKTION:

- Homogene Druckverteilung über die gesamte Laufflächenbreite

VORTEIL:

- Reduziert den Rollwiderstand, verringert den Verschleiß und vergrößert die Reichweite des Fahrzeugs



GERÄUSCHREDUZIERENDES LAMELLENDISIGN

PRODUKTEIGENSCHAFTEN:

- Intelligent versetzt angeordnete Profilirillen

FUNKTION:

- Reduziert das Laufgeräusch durch kontinuierlich auftreffende Lamellenkanten

VORTEIL:

- Zusätzliche Geräuschreduktion

➔ Mehr Produktdetails finden Sie auf Seite 72–75.

e. ZIEX

PKW- UND SUV-SOMMERREIFEN



Reifengrößen	LI / SI	PKW	SUV	Zulässige Felgenreößen		Kraftstoffeffizienz ^o	Externes Rollgeräusch ^o	Nasshaftung ^o	dB Wert (in dB(A)) für externes Rollgeräusch ^o	Bemerkungen	
				Maulweite der Messfelge (Zoll)	Statischer Halbmesser (mm)						
SERIE 40											
255/40R21	102V XL		✓	8,5 - 10,0	(10,5)	9,0	260	737	346	2248	A A B 71 MFS, Silent Core
SERIE 45											
205/45R16	87H XL	✓		6,5 - 7,5	(8,0)	7,0	206	590	275	1800	B A B 71 MFS
205/45R17	88V XL	✓		6,5 - 7,5	(8,0)	7,0	208	621	286	1879	B A B 71 MFS
215/45R20	95V XL	✓		7,0 - 8,0	(8,5)	7,0	213	702	330	2141	A A B 72 MFS, Silent Core
255/45R20	105V XL		✓	8,0 - 9,5	(10,0)	8,5	255	738	344	2251	A A B 71 MFS, Silent Core
235/45R21	101V XL		✓	7,5 - 9,0	(9,5)	8,0	236	745	349	2272	A A B 71 MFS, Silent Core
265/45R21	108V XL		✓	9,0 - 10,0	(10,5)	9,5	275	747	348	2281	A A B 71 MFS, Silent Core
265/45R20	108V XL		✓	8,5 - 10,0	(10,5)	9,0	270	750	344	2268	A A B 71 MFS, Silent Core
SERIE 50											
185/50R16	85H XL	✓		5,0 - 6,5	(7,0)	6,0	194	592	274	1791	B A B 71
215/50R18	96V XL	✓		6,0 - 7,5	(8,0)	7,0	226	673	313	2053	A A B 71
215/50R19	97V XL	✓		6,0 - 7,5	(8,0)	7,0	226	699	326	2132	A A B 70 Silent Core
255/50R19	107V XL		✓	7,0 - 9,0	(9,5)	8,0	265	739	341	2254	A A B 71 Silent Core
235/50R20	104V XL		✓	6,5 - 8,5	(9,0)	7,5	245	744	346	2269	A A B 71 Silent Core
SERIE 55											
185/55R15	86H XL	✓		5,0 - 6,5	(7,0)	6,0	195	588	269	1766	B A B 71
195/55R16	91V XL	✓		5,5 - 7,0	(7,5)	6,0	202	623	284	1866	B A B 71
205/55R17	95V XL	✓		5,5 - 7,5	(8,0)	6,5	214	658	304	2007	Informationen folgen
215/55R17	98V XL	✓		6,0 - 7,5	(8,0)	7,0	227	676	306	2011	A A B 71
215/55R18	99V XL		✓	6,0 - 7,5	(8,0)	7,0	226	693	321	2114	A A B 72 Silent Core
205/55R19	97V XL		✓	5,5 - 7,5	(8,0)	6,5	214	709	300	1928	A A B 71 Silent Core
235/55R19	105V XL		✓	6,5 - 8,5	(9,0)	7,5	246	749	340	2231	A A A 69 Silent Core
255/55R19	111V XL		✓	7,0 - 9,0	(9,5)	8,0	263	763	348	2293	A A B 71 Silent Core
SERIE 60											
205/60R16	96H XL	✓		5,5 - 7,5	(8,0)	6,0	209	652	300	1989	Informationen folgen
215/60R17	100H XL		✓	6,0 - 7,5	(8,0)	6,5	222	695	314	2067	Informationen folgen
235/60R18	107V XL		✓	6,5 - 8,5	(9,0)	7,0	238	744	337	2226	A A B 70 Silent Core
235/60R19	107V XL		✓	6,5 - 8,5	(9,0)	7,0	240	765	352	2333	A A B 71 Silent Core
SERIE 65											
165/65R15	85H XL	✓		4,5 - 6,0	(6,5)	5,0	171	598	272	1791	B A B 71
185/65R15	92H XL	✓		5,0 - 6,5	(7,0)	5,5	189	621	284	1894	Informationen folgen
215/65R16	102H XL		✓	6,0 - 7,5	(8,0)	6,5	222	693	309	2048	Informationen folgen
215/65R17	103V XL		✓	6,0 - 7,5	(8,0)	6,5	221	712	322	2169	A A B 70 Silent Core

LI = Lastindex SI = Geschwindigkeitsindex MFS = Felgenschutzleiste
 Zulässige Felgenreöße, Maulweite der Meßfelge und maximaler Druck sind auf die Reifengröße bezogene Normwerte (ETRTO).
 Die in Klammern angegebenen Felgenreößen sind mit Genehmigung von Falken Tyre Europe GmbH ebenfalls zulässig.
 Die fehlenden Labelingdaten können unter www.falkenreifen.de nachgeschlagen werden, sobald der entsprechende Reifen lieferbar ist.
 Alle technischen Angaben unterliegen marktüblichen Toleranzen. Technische Änderungen behalten wir uns vor. Die Label-Informationen sind vorbehaltlich etwaiger Änderungen.

Kraftstoffeffizienz^o Externes Rollgeräusch^o
 Nasshaftung^o dB Wert (in dB(A)) für externes Rollgeräusch^o
^onach EU-Verordnung 2020/740

Maulweite der Messfelge (Zoll)	Statischer Halbmesser (mm)
Querschnittsbreite (mm)	Abrollumfang (mm)
Außendurchmesser (mm)	





NEU



ZIEX | ZE320

Die neueste Weiterentwicklung im Touringsegment: Dieser innovative Hochleistungsreifen erfüllt die höchsten Anforderungen, wurde für den Daily Driver entwickelt und garantiert Fahrspaß und Komfort.

EIGENSCHAFTEN UND VORTEILE

- Modernste Technologien mit einem erhöhten Einsatz nachwachsender Rohstoffe
- Ausgewogene Balance zwischen Handling bei sportlicher Fahrweise und Rollwiderstand im Alltag
- Ausgezeichnete Traktion und exaktes Handling auf nasser Fahrbahn und im Extrembereich durch neue samuraischwertförmige Profileinschnitte
- Nutzen der High-Pressure-Center-Technology für kürzeste Bremswege selbst auf nasser Fahrbahn
- Aerodynamisch optimiertes Seitenwanddesign mit neuen Premium-Design-Elementen

GRÖSSENANGEBOT

- 12 Größen
- 16–18 Zoll
- Serien 45–65
- Geschwindigkeitsindex: H/V/W

Siehe Seite 28 für detaillierte Informationen.

PRODUKTEIGENSCHAFTEN

- Trockenhandling**
- Nasshandling**
- Geringe Geräuschemission**
- Dynamisches Fahrverhalten**
- Komfort**
- Kraftstoffeffizienz**



LEICHT-GEWICHT KARKASSE

PRODUKTEIGENSCHAFTEN:

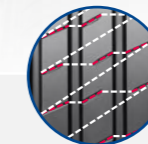
- Konstruktiv optimierte Karkasse

FUNKTION:

- Reduzierung des Gewichts und Verbesserung der Dämpfung bei gleichbleibender Quersteifigkeit

VORTEIL:

- Geringerer Rollwiderstand
- Geringerer Kraftstoffverbrauch
- Weniger Materialeinsatz
- Höherer Komfort
- Senkung des CO₂-Fußabdruckes



GERÄUSCHREDUZIERENDES LAMELLENDISIGN

PRODUKTEIGENSCHAFTEN:

- Intelligent versetzt angeordnete Profilrillen

FUNKTION:

- Reduziert das Laufgeräusch durch kontinuierlich auftreffende Lamellenkanten

VORTEIL:

- Zusätzliche Geräuschreduktion



GERÄUSCHOPTIMIERTES REIFENSCHULTER-DESIGN

PRODUKTEIGENSCHAFTEN:

- Gerade Profilrillen mit einem gegen oder in Fahrtrichtung verdrehten Ausgang, um die in den Profilrillen entstehenden Luftverdichtungen auszugleichen

FUNKTION:

- Reduzierung des Schallpegels während der Fahrt

VORTEIL:

- Deutlich leiseres und komfortableres Fahrverhalten

➔ Mehr Produktdetails finden Sie auf Seite 72–75.

ZIEX | ZE310 ECORUN

PKW- UND SUV-SOMMERREIFEN

Reifengrößen	LI / SI	PKW	SUV	Zulässige Felgenreifen	Icons										dB	Bemerkungen
					1	2	3	4	5	6	7	8	9	10		
SERIE 60																
195/60R16	89V	✓		5,5 - 7,0 (7,5)	6,0	201	640	292	1923	C	A	A	67			
205/60R16	96V XL	✓		5,5 - 7,5 (8,0)	6,0	210	657	297	1960	C	A	A	69			
205/60R16	96W XL	✓		5,5 - 7,5 (8,0)	6,0	210	657	297	1960	C	A	A	69			
215/60R16	95V	✓		6,0 - 7,5 (8,0)	6,5	222	669	301	1985	D	A	A	67			
215/60R16	95V	✓		6,0 - 7,5 (8,0)	6,5	221	664	304	2025	A	A	B	69	ZE310AEC: OE VW T-Roc		
215/60R16	99H XL	✓		6,0 - 7,5 (8,0)	6,5	222	669	301	1985	C	A	A	69			
225/60R16	98W		✓	6,0 - 8,0 (8,5)	6,5	229	681	306	2023	D	A	A	67			
225/60R16	102V XL		✓	6,0 - 8,0 (8,5)	6,5	229	681	306	2023	C	A	A	69			
235/60R16	100W		✓	6,5 - 8,5 (9,0)	7,0	241	695	310	2055	C	A	B	69			
215/60R17	96H		✓	6,0 - 7,5 (8,0)	6,5	222	695	314	2067	C	A	A	67			
215/60R17	96V		✓	6,0 - 7,5 (8,0)	6,5	222	695	314	2067	C	A	A	67			
225/60R17	99V		✓	6,0 - 8,0 (8,5)	6,5	229	707	319	2105	C	A	A	67			
235/60R17	102V		✓	6,5 - 8,5 (9,0)	7,0	241	721	323	2136	C	A	B	70			
225/60R18	100H		✓	6,0 - 8,0 (8,5)	6,5	229	732	332	2187	C	A	A	67			
225/60R18	104H XL		✓	6,0 - 8,0 (8,5)	6,5	229	732	332	2187	C	A	A	69			
225/60R18	104V XL		✓	6,0 - 8,0 (8,5)	6,5	228	727	332	2217	C	A	A	69			
235/60R18	103H		✓	6,5 - 8,5 (9,0)	7,0	240	739	339	2254	B	B	B	69	ZE310AEC: OE Nissan X-Trail		
SERIE 65																
185/65R14	86H		✓	5,0 - 6,5 (7,0)	5,5	190	601	269	1778	C	A	A	67			
165/65R15	81H		✓	4,5 - 6,0 (6,5)	5,0	171	598	272	1791	D	A	A	67			
195/65R15	91V		✓	5,5 - 7,0 (7,5)	6,0	202	640	288	1904	C	A	A	67			
205/65R15	94V		✓	5,5 - 7,5 (8,0)	6,0	210	652	292	1935	C	A	A	67			
205/65R15	99H XL		✓	5,5 - 7,5 (8,0)	6,0	210	652	292	1935	C	A	A	69			
215/65R15	96H		✓	6,0 - 7,5 (8,0)	6,5	222	668	297	1973	C	A	A	67			
195/65R16	92V		✓	5,5 - 7,0 (7,5)	6,0	202	665	300	1979	D	A	A	67			
205/65R16	95H		✓	5,5 - 7,5 (8,0)	6,0	209	672	307	2050	A	B	B	69	ZE010B: OE Toyota Yaris Cross		
215/65R16	102H XL		✓	6,0 - 7,5 (8,0)	6,5	228	688	313	2160	A	A	B	71	ZE310AEC: OE VW T7		
215/65R17	99V		✓	6,0 - 7,5 (8,0)	6,5	221	712	325	2172	A	A	B	69	ZE310AEC A0: OE Audi Q3		
215/65R17	99V		✓	6,0 - 7,5 (8,0)	6,5	222	719	322	2130	C	A	A	67			
215/65R17	103H XL		✓	6,0 - 7,5 (8,0)	6,5	221	712	322	2169	C	A	A	69			
225/65R17	102V		✓	6,0 - 8,0 (8,5)	6,5	229	731	327	2168	C	A	A	67			
225/65R17	106H XL		✓	6,0 - 8,0 (8,5)	6,5	228	724	330	2208	C	A	A	69			
SERIE 70																
195/70R14	91H		✓	5,0 - 6,5 (7,0)	6,0	201	630	285	1922	D	A	A	67			
205/70R14	98H XL		✓	5,0 - 7,0 (7,5)	6,0	209	644	290	1964	D	A	A	69			
205/70R16	97H		✓	5,0 - 7,0 (7,5)	6,0	210	701	314	2092	D	A	A	67			
215/70R16	100H		✓	5,5 - 7,0 (7,5)	6,5	222	715	319	2130	D	A	A	67			
235/70R17	109V XL		✓	6,0 - 8,0 (8,5)	7,0	241	771	343	2287	C	A	A	69			

ZIEX | ZE310 ECORUN FEXM

PKW- UND SUV-SOMMERREIFEN

Reifengrößen	LI / SI	PKW	SUV	Zulässige Felgenreifen	Icons										dB	Bemerkungen
					1	2	3	4	5	6	7	8	9	10		
SERIE 35																
245/35R18	92Y XL	✓		8,0 - 9,5	8,5	248	629	294	1923	D	A	B	71	MFS		
255/35R18	90Y	✓		8,5 - 10,0	9,0	260	635	296	1935	D	A	B	70	MFS		

- Maulweite der Messfelge (Zoll)
- Statischer Halbmesser (mm)
- Querschnittsbreite (mm)
- Abrollumfang (mm)
- Außendurchmesser (mm)

ZIEX | ZE310 ECORUN FEXM

PKW- UND SUV-SOMMERREIFEN

Reifengrößen	LI / SI	PKW	SUV	Zulässige Felgenreifen	Icons										dB	Bemerkungen
					1	2	3	4	5	6	7	8	9	10		
SERIE 40																
255/40R17	94W		✓	8,5 - 10,0	9,0	260	636	296	1940	D	A	B	70	MFS		
225/40R18	92Y XL		✓	7,5 - 9,0	8,0	230	637	297	1948	D	A	B	70	MFS		
SERIE 45																
205/45R17	88W XL		✓	6,5 - 7,5	7,0	206	616	286	1879	D	A	B	70	MFS		
225/45R17	91W		✓	7,0 - 8,5	7,5	225	634	293	1929	D	A	B	69	MFS		
235/45R19	95V		✓	7,5 - 9,0	8,0	236	695	323	2124	D	A	B	69	MFS		
SERIE 50																
205/50R17	89V		✓	5,5 - 7,5	6,5	214	646	296	1946	D	A	B	69	MFS		
205/50R17	89W		✓	5,5 - 7,5	6,5	214	646	296	1946	D	A	B	69	MFS		
225/50R17	98W XL		✓	6,0 - 8,0	7,0	233	658	302	1985	D	A	B	70	MFS		
225/50R18	95W		✓	6,0 - 8,0	7,0	233	683	315	2067	D	A	B	69	MFS		
SERIE 55																
195/55R16	87W		✓	5,5 - 7,0	6,0	201	620	284	1891	D	A	B	69			
205/55R16	91W		✓	5,5 - 7,5	6,5	214	632	289	1928	D	A	B	69			
205/55R17	91W		✓	5,5 - 7,5	6,5	214	658	299	2007	D	A	B	69			
225/55R17	97Y		✓	6,0 - 8,0	7,0	233	690	320	2075	D	A	B	69			
SERIE 60																
205/60R16	96W XL		✓	5,5 - 7,5	6,0	209	652	297	1960	D	A	B	70			

ZIEX | ZE914 ECORUN

PKW- UND SUV-SOMMERREIFEN

Reifengrößen	LI / SI	PKW	SUV	Zulässige Felgenreifen	Icons										dB	Bemerkungen
					1	2	3	4	5	6	7	8	9	10		
SERIE 40																
225/40R18	92W XL		✓	7,5 - 9,0 (9,5)	8,0	230	637	297	1948	C	B	A	68	MFS, ZE914B: OE Toyota Corolla		
SERIE 45																
225/45R17	91W		✓	7,0 - 8,5 (9,0)	7,5	225	634	295	1934	C	B	A	67	MFS, ZE914B: OE Toyota Corolla		
SERIE 55																
195/55R16	91V XL		✓	5,5 - 7,0 (7,5)	6,0	201	620	287	1891	C	A	A	69	ZE914AEC: OE Seat Ibiza, VW Polo		
215/55R17	94V		✓	6,0 - 7,5 (8,0)	7,0	226	668	312	2030	C	A	B	70	ZE914AEC: OE Seat Ateca, VW T-Roc		
215/55R17	94W		✓	6,0 - 7,5 (8,0)	7,0	226	668	312	2031	C	A	A	67	ZE914AEC: OE Skoda Superb		
225/55R17	97V		✓	6,0 - 8,0 (8,5)	7,0	233	680	320	2075	C	A	B	70	ZE914AEC: OE Seat Ateca, Skoda Karoq		
SERIE 60																
205/60R16	92V		✓	5,5 - 7,5 (8,0)	6,0	209	652	299	1989	C	A	A	68	ZE914AEC: OE VW T-Roc		
205/60R16	96V XL		✓	5,5 - 7,5 (8,0)	6,0	209	652	299	1989	C	A	A	67	ZE914AEC: OE VW Touran		
215/60R16	95V		✓	6,0 - 7,5 (8,0)	6,5	221	664	304	2025	B	A	A	67	ZE914AEC: OE VW Passat		
215/60R16	95V		✓	6,0 - 7,5 (8,0)	6,5	221	664	312	2023	C	A	B	69	ZE914A: OE Skoda Superb		
215/60R16	99V XL		✓	6,0 - 7,5 (8,0)	6,5	221	664	304	2025	B	B	B	70	ZE914AEC: OE VW T-Roc		
225/60R16	98V		✓	6,0 - 8,0 (8,5)	6,5	228	676	308	2062	C	A	B	69	ZE914AEC: OE Seat Ateca, Skoda Karoq		
225/60R17	99H		✓	6,0 - 8,0 (8,5)	6,5	228	702	321	2141	C	A	B	70	ZE914AEC: OE Jeep Compass		
SERIE 65																
215/65R17	99V		✓	6,0 - 7,5 (8,0)	6,5	221	712	325	2172	B	A	B	70	ZE914AEC: OE VW Tiguan		
215/65R17	99V		✓	6,0 - 7,5 (8,0)	6,5	221	712	325	2172	B	A	B	70	ZE914AEC A0: OE Audi Q3		

LI = Lastindex SI = Geschwindigkeitsindex MFS = Felgenschutzleiste
 Zulässige Felgenreife, Maulweite der Messfelge und maximaler Druck sind auf die Reifengröße bezogene Normwerte (ETRTO).
 Die in Klammern angegebenen Felgenreifen sind mit Genehmigung von Falken Tyre Europe GmbH ebenfalls zulässig.
 Alle technischen Angaben unterliegen marktüblichen Toleranzen. Technische Änderungen behalten wir uns vor. Die Label-Informationen sind vorbehaltlich etwaiger Änderungen.
 Kraftstoffeffizienz* Externes Rollgeräusch*
 Nasshaftung* Wert (in dB(A)) für externes Rollgeräusch*
 *nach EU-Verordnung 2020/740



SINCERA | SN110

Die ideale Wahl für kostenbewusste Fahrer von Kompakt- und Mittelklassewagen. Hergestellt mit der Advanced 4D-Nano Design Technologie und mit der ECORUN Kennzeichnung versehen. Der SINCERA SN110 steht für Sicherheit, Zuverlässigkeit und Komfort.

EIGENSCHAFTEN UND VORTEILE

- Aerodynamische Seitenwände für reduzierten Kraftstoffverbrauch und hervorragenden Komfort
- Geschlossene Lateralblöcke bewirken eine direkte Fahrzeugansprache und kurze Bremswege
- Hemisphärisches Rippdesign sorgt für reduzierten Kraftstoffverbrauch und erhöhte Laufleistung
- Advanced 4D-Nano Design Technologie für bessere Nassleistung, längere Lebensdauer und optimierten Rollwiderstand

GRÖSSENANGEBOT

- 51 Größen
- 14–18 Zoll
- Serien 50–70
- Geschwindigkeitsindex: T/H

Siehe Seite 33–34 für detaillierte Informationen.

ERSTAUSRÜSTUNG

Toyota Aygo

PRODUKTEIGENSCHAFTEN

- Nasshandling**
- Kraftstoffeffizienz**
- Komfort**
- Geringe Geräuschemission**
- Laufleistung**
- Trockenhandling**



SINCERA | SN110

PKW- UND SUV-SOMMERREIFEN



Reifengrößen	LI / SI	PKW		Zulässige Felgengrößen	SUV				dB				Bemerkungen	
		PKW	SUV		PKW	SUV	PKW	SUV	PKW	SUV				
SERIE 50														
175/50R15	75H	✓		5,0 - 6,0	(6,5)	5,5	182	557	259	1699	D	A	B	69
195/50R15	82H	✓		5,5 - 7,0	(7,5)	6,0	201	577	267	1760	D	A	B	69
185/50R16	81H	✓		5,0 - 6,5	(7,0)	6,0	194	592	274	1791	D	A	B	69
SERIE 55														
175/55R15	77T	✓		5,0 - 6,0	(6,5)	5,5	182	573	264	1734	D	A	B	69
185/55R15	82H	✓		5,0 - 6,5	(7,0)	6,0	194	585	270	1785	D	A	B	69
195/55R15	85H	✓		5,5 - 7,0	(7,5)	6,0	201	595	274	1815	D	A	B	69
195/55R16	91H	XL	✓	5,5 - 7,0	(7,5)	6,0	201	620	287	1891	C	A	A	69
205/55R16	91H		✓	5,5 - 7,5	(8,0)	6,5	214	632	291	1928	C	A	B	69
205/55R16	94H	XL	✓	5,5 - 7,5	(8,0)	6,5	214	632	291	1928	C	A	A	69
SERIE 60														
165/60R14	75H	✓		4,5 - 6,0	(6,5)	5,0	170	554	255	1690	D	A	B	69
165/60R14	79T	XL	✓	4,5 - 6,0	(6,5)	5,0	170	554	255	1690	C	A	B	69
185/60R14	82T		✓	5,0 - 6,5	(7,0)	5,5	189	578	265	1763	C	A	B	69
185/60R14	82H		✓	5,0 - 6,5	(7,0)	5,5	189	578	265	1763	C	A	B	69
155/60R15	74T	✓		4,5 - 5,5	(6,0)	4,5	157	567	262	1715	D	A	B	69
165/60R15	77T	✓		4,5 - 6,0	(6,5)	5,0	170	579	267	1766	D	A	B	69
165/60R15	77H	✓		4,5 - 6,0	(6,5)	5,0	170	579	267	1766	D	A	B	69
175/60R15	81H	✓		5,0 - 6,0	(6,5)	5,0	177	591	272	1803	D	A	B	69
185/60R15	84T	✓		5,0 - 6,5	(7,0)	5,5	189	603	277	1839	C	A	B	69
185/60R15	84H	✓		5,0 - 6,5	(7,0)	5,5	189	603	277	1839	C	A	B	69
185/60R15	88H	XL	✓	5,0 - 6,5	(7,0)	5,5	189	603	277	1839	C	A	B	69
195/60R15	88H	✓		5,5 - 7,0	(7,5)	6,0	201	615	282	1876	C	A	B	69
205/60R15	91H	✓		5,5 - 7,5	(8,0)	6,0	209	627	286	1912	C	A	B	69
175/60R16	82H	✓		5,0 - 6,0	(6,5)	5,0	177	616	283	1860	C	A	B	69
185/60R16	86H	✓		5,0 - 6,5	(7,0)	5,5	189	628	290	1915	C	A	B	69
195/60R16	89H	✓		5,5 - 7,0	(7,5)	6,0	201	640	294	1952	C	A	B	69
205/60R16	92H	✓		5,5 - 7,5	(8,0)	6,0	209	652	299	1989	C	A	B	69
205/60R16	96H	XL	✓	5,5 - 7,5	(8,0)	6,0	209	652	299	1989	B	A	A	69
175/60R18	85H	✓		5,0 - 6,0	(6,5)	5,0	177	667	310	2034	A	B	A	66
SERIE 65														
155/65R14	75T	✓		4,5 - 5,5	(6,0)	4,5	157	558	256	1684	D	A	B	69
165/65R14	79T	✓		4,5 - 6,0	(6,5)	5,0	170	570	260	1715	D	A	B	70
175/65R14	82T	✓		5,0 - 6,0	(6,5)	5,0	177	584	267	1781	C	A	B	69
175/65R14	86T	XL	✓	5,0 - 6,0	(6,5)	5,0	177	584	267	1781	C	A	B	69
185/65R14	86T	✓		5,0 - 6,5	(7,0)	5,5	189	596	272	1818	C	A	B	69
185/65R14	86H	✓		5,0 - 6,5	(7,0)	5,5	189	596	272	1818	C	A	B	69
145/65R15	72T	✓		4,0 - 5,0	(5,5)	4,5	150	569	263	1722	D	A	B	69
165/65R15	81T	✓		4,5 - 6,0	(6,5)	5,0	170	595	274	1815	D	A	B	69
175/65R15	84T	✓		5,0 - 6,0	(6,5)	5,0	177	609	279	1858	C	A	B	69
175/65R15	84H	✓		5,0 - 6,0	(6,5)	5,0	177	609	279	1858	D	A	B	69
185/65R15	88T	✓		5,0 - 6,5	(7,0)	5,5	189	621	284	1894	C	A	B	69
185/65R15	88H	✓		5,0 - 6,5	(7,0)	5,5	189	621	284	1894	C	A	B	69
185/65R15	92T	XL	✓	5,0 - 6,5	(7,0)	5,5	188	626	282	1860	C	A	B	70
195/65R15	91T	✓		5,5 - 7,0	(7,5)	6,0	201	635	290	1937	C	A	B	70
195/65R15	91H	✓		5,5 - 7,0	(7,5)	6,0	201	635	290	1937	C	A	B	70
195/65R15	95T	XL	✓	5,5 - 7,0	(7,5)	6,0	201	635	290	1937	C	A	A	69

LI = Lastindex SI = Geschwindigkeitsindex
 Zulässige Felgengröße, Maulweite der Meßfelge und maximaler Druck sind auf die Reifengröße bezogene Normwerte (ETRT0).
 Die in Klammern angegebenen Felgenbreiten sind mit Genehmigung von Falken Tyre Europe GmbH ebenfalls zulässig.
 Alle technischen Angaben unterliegen marktüblichen Toleranzen. Technische Änderungen behalten wir uns vor. Die Label-Informationen sind vorbehaltlich etwaiger Änderungen.

Kraftstoffeffizienz* Externes Rollgeräusch*
 Nasshaftung* Wert (in dB(A)) für externes Rollgeräusch*
 *nach EU-Verordnung 2020/740

- Maulweite der Meßfelge (Zoll)
- Statischer Halbmesser (mm)
- Querschnittsbreite (mm)
- Abrollumfang (mm)
- Außendurchmesser (mm)

SINCERA | SN110

PKW- UND SUV-SOMMERREIFEN



Reifengrößen	LI / SI	PKW	SUV	Zulässige Felgengrößen									Bemerkungen
SERIE 65													
215/65R16	98H		✓	6,0 - 7,5 (8,0)	6,5	221	686	312	2092	C	A	B	70
175/65R17	87H	✓		5,0 - 6,0 (6,5)	5,0	177	660	305	2013	A	B	A	66 SN110A: OE Toyota Aygo
SERIE 70													
165/70R14	81T	✓		4,0 - 5,5 (6,0)	5,0	170	588	274	1780	D	A	B	69
165/70R14	85T XL	✓		4,0 - 5,5 (6,0)	5,0	170	588	269	1784	C	A	B	69
175/70R14	84T	✓		4,5 - 6,0 (6,5)	5,0	177	602	275	1828	C	A	B	69
175/70R14	88T XL	✓		4,5 - 6,0 (6,5)	5,0	177	602	274	1836	C	A	B	69
185/70R14	88H	✓		4,5 - 6,0 (6,5)	5,5	189	616	279	1879	C	A	B	69

SINCERA | SN832 ECORUN

PKW- UND SUV-SOMMERREIFEN



Reifengrößen	LI / SI	PKW	SUV	Zulässige Felgengrößen									Bemerkungen
SERIE 55													
205/55R16	91V	✓		5,5 - 7,5 (8,0)	6,5	214	632	291	1928	B	B	A	67 SN832B: OE Toyota Corolla
SERIE 65													
185/65R15	88H	✓		5,0 - 6,5 (7,0)	5,5	189	621	284	1894	C	A	B	68 SN832AEC: OE Seat Ibiza, VW Polo
SERIE 70													
165/70R14	81T	✓		4,0 - 5,5 (6,0)	5,0	170	588	268	1793	B	B	B	68 SN832AEC: OE Seat Mii, Skoda Citigo, VW Up
185/70R14	88H	✓		4,5 - 6,0 (6,5)	5,5	189	616	279	1879	C	A	B	69 SN832AEC: OE Seat Ibiza, VW Polo

- Maulweite der Messfelge (Zoll)
- Statischer Halbmesser (mm)
- Querschnittsbreite (mm)
- Abrollumfang (mm)
- Außendurchmesser (mm)

FK090

REIFEN FÜR NOTRÄDER



Reifengrößen	LI / SI	PKW	SUV	Zulässige Felgengrößen									Bemerkungen
SERIE 70													
T105/70D14	83M	✓		3,0 - 3,5	3,0	106	504	236	1537	***			OE Daihatsu Sirion
T115/70D14	88M	✓		3,0 - 4,0	3,5	118	518	241	1580	***			OE Daihatsu Sirion
T125/70D16	96M	✓		3,0 - 4,0	3,5	127	591	277	1803	***			OE Toyota Yaris
T125/70D17	98M	✓		3,0 - 4,0	3,5	127	615	283	1853	***			OE Toyota Corolla/Prius, Lexus CT200h/IS
SERIE 80													
T145/80D17	107M	✓		3,5 - 5,0	4,0	145	663	306	2022	***			OE Subaru Forester
T155/80D17	100M	✓		4,0 - 5,0	4,5	155	681	313	2077	***			OE Mitsubishi Eclipse Cross/Outlander
T155/80D17	100M	✓		4,0 - 5,0	4,5	155	681	313	2077	***			OE Nissan X-Trail
SERIE 90													
T125/90D16	98M	✓		3,0 - 4,0	3,5	130	630	294	1915	***			OE Nissan Leaf
T145/90D16	106M	✓		3,5 - 5,0	4,0	143	679	315	2035	***			OE Toyota Yaris Cross
T155/90D16	110M	✓		4,0 - 5,0	4,5	155	694	324	2095	***			OE Mitsubishi Eclipse Cross/Outlander
T165/90D17	105M	✓		4,0 - 5,5	4,5	165	730	328	2241	***			OE Nissan X-Trail
T165/90D18	107M	✓		4,0 - 5,5	4,5	165	754	340	2135	***			OE Toyota RAV4

LI = Lastindex SI = Geschwindigkeitsindex *** Von der Kennzeichnungspflicht mit dem Reifenlabel ausgenommen
 Zulässige Felgengröße, Maulweite der Messfelge und maximaler Druck sind auf die Reifengröße bezogene Normwerte (ETRTO).
 Die in Klammern angegebenen Felgenbreiten sind mit Genehmigung von Falken Tyre Europe GmbH ebenfalls zulässig.
 Alle technischen Angaben unterliegen marktüblichen Toleranzen. Technische Änderungen behalten wir uns vor. Die Label-Informationen sind vorbehaltlich etwaiger Änderungen.

- Kraftstoffeffizienz°
 - Externes Rollgeräusch°
 - Nasshaftung°
 - Wert (in dB(A)) für externes Rollgeräusch°
- ° nach EU-Verordnung 2020/740



© Volkswagen 2022

EUROWINTER | HS02 PRO

Dank seiner herausragenden Laufflächenmischung bietet der EUROWINTER HS02 PRO die perfekte Balance zwischen Schnee und Nass-Grip unter allen winterlichen Bedingungen. Bestens geeignet für sportliche Autos mit hohem Speed- und hohem Last-Index wie SUV und CUV.



EIGENSCHAFTEN UND VORTEILE

- Gewichtersparnis von bis zu 14 %, schont Ressourcen und sorgt für verbesserten Rollwiderstand
- Asymmetrisches drei-Zonen-Profil erhöht die Wasser Drainage auf 101 l/s* und die Performance bei nasser Fahrbahn
- Herausragende Winterlaufflächenmischung mit multidirektional angeordneten Miura-Ori 3D-Lamellen für perfekte Balance zwischen Schnee, Nass und Trocken Grip
- Advanced 4D-Nano Design Technologie gewährleistet eine bessere Nasshaftung, höhere Kraftstoffeffizienz und längere Reifenlebensdauer
- Aerodynamisches Seitenwanddesign mit neuer Nano-Black-Beschriftung für eine moderne Optik

GRÖSSENANGEBOT

- 93 Größen
- Serien 35–70
- 16–21 Zoll
- Geschwindigkeitsindex: H/V/W

Siehe Seite 39–40 für detaillierte Informationen.

ERSTAUSRÜSTUNG

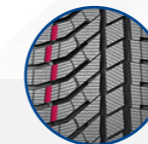
Mercedes-Benz G-Klasse

PRODUKTÜBERSICHT



PRODUKTEIGENSCHAFTEN

- Trockenhandling**
- Nasshandling**
- Winter Performance**
- Komfort**
- Dynamisches Fahrverhalten**
- Geringe Geräuschemission**



FORTSCHRITTLICHES PROFILDESIGN

PRODUKTEIGENSCHAFTEN:

- Versetzt angeordnete Step-Down Profiltrillen

FUNKTION:

- Profiltrillen greifen und komprimieren Schnee und erleichtern die Selbstreinigung

VORTEIL:

- Sorgt für außerordentlichen Grip und präzises Handling bei verschneiter Fahrbahn



DOPPELTE ZICK-ZACK RILLEN

PRODUKTEIGENSCHAFTEN:

- Spezielle Profilstaltung der Haupttrillen für optimierten Schnee Grip

FUNKTION:

- Zick-Zack Hauptprofiltrillen generieren zusätzliche Griffkanten um Traktion bei Schnee und Schneematsch zu gewährleisten

VORTEIL:

- Verbessert den Kontakt zwischen schneebedeckten Straßen und dem Reifen für außerordentliche Handling und Bremseigenschaften



SYNERGETISCHES PROFIL

PRODUKTEIGENSCHAFTEN:

- Kombiniertes Profildesign für eine ausgewogene Performance bei allen winterlichen Bedingungen

FUNKTION:

- Innenseite optimiert für Schnee und Schneematsch
- Außenseite ausgelegt für Trocken- und Nässeperformance

VORTEIL:

- Intelligentes Zusammenspiel der beiden Profilbereiche für ein sportliches Fahrerlebnis mit hohen Sicherheitsreserven

➔ Mehr Produktdetails finden Sie auf Seite 72–75.

*getestete Größe: 245/45R18

PKW- UND SUV-WINTERREIFEN MIT HOHER TRAKTION

Die Ansprüche an moderne Winterreifen sind in den letzten Jahren stetig gestiegen, besonders um bei allen Straßenverhältnissen maximale Sicherheit zu gewährleisten. Mit dem EUROWINTER HS02 PRO und EUROWINTER HS02 sind Sie ideal gewappnet für den Winter.



EUROWINTER HS02 PRO
Neue Generation von Winter-Performance-Reifen für PKW und SUV



EUROWINTER HS02
Der Winterreifen der nächsten Generation



EUROWINTER HS01 RUNFLAT
Reifen mit Runflat Eigenschaften für erstklassige Performance bei allen winterlichen Straßenbedingungen



EUROWINTER HS01*
Überlegene Performance in allen Winterlagen

➔ Mehr Produktdetails finden Sie auf Seite 72–75.

- Winter Performance
- Nasshandling
- Komfort
- Laufleistung
- Kraftstoffeffizienz
- Geringe Geräuschemission
- Trockenhandling
- Dynamisches Fahrverhalten

* Informationen zur Erstausrüstung finden Sie auf Seite 78-79

EUROWINTER | HS02 PRO

PKW- UND SUV-WINTERREIFEN



Reifengrößen	LI / SI		PKW	SUV	Zulässige Felgenreifen												Bemerkungen
	LI	SI			PKW	SUV											
SERIE 35																	
255/35R18	94V	XL	✓		8,5 - 10,0	(10,5)	9,0	260	635	298	1937	D	B	B	72	MFS, M+S,	
235/35R19	91W	XL	✓		8,0 - 9,5	(10,0)	8,5	241	647	305	1973	D	B	B	72	MFS, M+S,	
245/35R19	93V	XL	✓		8,0 - 9,5	(10,0)	8,5	248	655	309	1998	D	B	B	72	MFS, M+S,	
245/35R19	93W	XL	✓		8,0 - 9,5	(10,0)	8,5	248	655	309	1998	D	B	B	72	MFS, M+S,	
255/35R19	96V	XL	✓		8,5 - 10,0	(10,5)	9,0	260	661	311	2016	D	B	B	72	MFS, M+S,	
255/35R19	96W	XL	✓		8,5 - 10,0	(10,5)	9,0	260	661	311	2016	D	B	B	72	MFS, M+S,	
245/35R20	95W	XL	✓		8,0 - 9,5	(10,0)	8,5	248	680	321	2074	D	B	B	72	MFS, M+S,	
255/35R20	97W	XL	✓		8,5 - 10,0	(10,5)	9,0	260	686	323	2092	D	B	B	72	MFS, M+S,	
265/35R20	99W	XL	✓		9,0 - 10,5	(11,0)	9,5	271	694	327	2117	D	B	B	72	MFS, M+S,	
295/35R21	107W	XL		✓	10,0 - 11,5	(12,0)	10,5	299	746	347	2274	D	B	A	72	MFS, M+S,	
SERIE 40																	
225/40R18	92V	XL	✓		7,5 - 9,0	(9,5)	8,0	232	642	297	1948	D	B	B	72	MFS, M+S,	
225/40R18	92W	XL	✓		7,5 - 9,0	(9,5)	8,0	232	642	297	1948	D	B	B	72	MFS, M+S,	
235/40R18	95W	XL	✓		8,0 - 9,5	(10,0)	8,5	243	650	300	1967	D	B	B	72	MFS, M+S,	
245/40R18	97V	XL	✓		8,0 - 9,5	(10,0)	8,5	248	653	305	1992	D	B	B	72	MFS, M+S,	
225/40R19	93V	XL	✓		7,5 - 9,0	(9,5)	8,0	230	663	311	2022	D	B	B	72	MFS, M+S,	
225/40R19	93W	XL	✓		7,5 - 9,0	(9,5)	8,0	230	663	311	2022	D	B	B	72	MFS, M+S,	
235/40R19	96V	XL	✓		8,0 - 9,5	(10,0)	8,5	241	671	315	2047	D	B	B	72	MFS, M+S,	
235/40R19	96W	XL	✓		8,0 - 9,5	(10,0)	8,5	241	671	315	2047	D	B	B	72	MFS, M+S,	
245/40R19	98V	XL	✓		8,0 - 9,5	(10,0)	8,5	248	679	318	2071	Informationen folgen		MFS, M+S,			
255/40R19	100V	XL	✓		8,5 - 10,0	(10,5)	9,0	260	687	321	2095	Informationen folgen		MFS, M+S,			
265/40R19	102W	XL	✓		9,0 - 10,5	(11,0)	9,5	271	695	324	2120	D	B	B	72	MFS, M+S,	
245/40R20	99W	XL		✓	8,0 - 9,5	(10,0)	8,5	251	709	329	2155	Informationen folgen		MFS, M+S,			
255/40R20	101W	XL	✓		8,5 - 10,0	(10,5)	9,0	260	712	334	2172	D	B	B	72	MFS, M+S,	
275/40R20	106W	XL		✓	9,0 - 11,0	(11,5)	9,5	276	735	340	2237	D	B	B	73	MFS, M+S,	
285/40R20	108W	XL		✓	9,5 - 11,0	(11,5)	10,0	290	736	343	2249	C	B	A	72	MFS, M+S,	
295/40R20	110W	XL		✓	10,0 - 11,5	(12,0)	10,5	299	751	346	2281	D	B	A	72	MFS, M+S,	
SERIE 45																	
225/45R17	94V	XL	✓		7,0 - 8,5	(9,0)	7,5	227	639	293	1929	D	B	B	70	MFS, M+S,	
235/45R17	97V	XL	✓		7,5 - 9,0	(9,5)	8,0	236	644	298	1964	D	B	B	70	MFS, M+S,	
245/45R17	99V	XL	✓		7,5 - 9,0	(9,5)	8,0	246	657	300	1979	D	B	B	72	MFS, M+S,	
225/45R18	95V	XL	✓		7,0 - 8,5	(9,0)	7,5	227	664	306	2011	D	B	B	70	MFS, M+S,	
235/45R18	98V	XL	✓		7,5 - 9,0	(9,5)	8,0	236	669	311	2040	D	B	B	70	MFS, M+S,	
245/45R18	100V	XL		✓	7,5 - 9,0	(9,5)	8,0	246	682	313	2061	D	B	B	70	MFS, M+S,	
255/45R18	103V	XL	✓		8,0 - 9,5	(10,0)	8,5	258	693	316	2086	D	B	B	72	MFS, M+S,	
225/45R19	96V	XL	✓		7,0 - 8,5	(9,0)	7,5	225	685	320	2089	D	B	B	71	MFS, M+S,	
235/45R19	99W	XL	✓		7,5 - 9,0	(9,5)	8,0	236	695	323	2124	C	B	B	71	MFS, M+S,	
245/45R19	102W	XL	✓		7,5 - 9,0	(9,5)	8,0	246	708	326	2144	D	B	B	71	MFS, M+S,	
255/45R19	104V	XL		✓	8,0 - 9,5	(10,0)	8,5	255	713	331	2175	C	B	B	72	MFS, M+S,	
255/45R19	104W	XL	✓		8,0 - 9,5	(10,0)	8,5	255	713	331	2175	D	B	B	72	MFS, M+S,	
275/45R19	108V	XL	✓		8,5 - 10,5	(11,0)	9,0	273	731	338	2230	D	B	B	72	MFS, M+S,	
285/45R19	111V	XL	✓		9,0 - 10,5	(11,0)	9,5	283	746	341	2259	Informationen folgen		MFS, M+S,			
245/45R20	103W	XL	✓		7,5 - 9,0	(9,5)	8,0	243	728	340	2220	C	B	B	71	MFS, M+S,	
255/45R20	105V	XL	✓		8,0 - 9,5	(10,0)	8,5	255	738	344	2251	D	B	B	72	MFS, M+S,	
255/45R20	105W	XL	✓		8,0 - 9,5	(10,0)	8,5	255	738	344	2251	C	B	B	72	MFS, M+S,	
265/45R20	108V	XL	✓		8,5 - 10,0	(10,5)	9,0	270	750	344	2268	D	B	B	72	MFS, M+S,	
265/45R20	108W	XL	✓		8,5 - 10,0	(10,5)	9,0	270	750	344	2268	C	B	B	72	MFS, M+S,	
275/45R20	110V	XL	✓		8,5 - 10,5	(11,0)	9,0	273	756	351	2306	D	B	B	73	MFS, M+S,	
275/45R20	110W	XL	✓		8,5 - 10,5	(11,0)	9,0	273	756	351	2306	C	B	B	73	MFS, M+S,	
285/45R20	112V	XL	✓		9,0 - 10,5	(11,0)	9,5	289	768	351	2318	C	B	B	73	MFS, M+S,	
295/45R20	114V	XL	✓		9,5 - 11,0	(11,5)	10,0	294	781	358	2370	C	B	B	73	MFS, M+S,	

LI = Lastindex SI = Geschwindigkeitsindex MFS = Felgenschutzleiste
Zulässige Felgenreife, Maulweite der Meßfelge und maximaler Druck sind auf die Reifengröße bezogene Normwerte (ETRT0).
Die in Klammern angegebenen Felgenreifen sind mit Genehmigung von Falken Tyre Europe GmbH ebenfalls zulässig.
Die fehlenden Labelingdaten können unter www.falkenreifen.de nachgeschlagen werden, sobald der entsprechende Reifen lieferbar ist.
Alle technischen Angaben unterliegen marktüblichen Toleranzen. Technische Änderungen behalten wir uns vor. Die Label-Informationen sind vorbehaltlich etwaiger Änderungen.

- Kraftstoffeffizienz* Externes Rollgeräusch*
 - Nasshaftung* Wert (in dB(A)) für externes Rollgeräusch*
- * nach EU-Verordnung 2020/740

- Maulweite der Messfelge (Zoll) Statischer Halbmesser (mm)
- Querschnittsbreite (mm) Abrollumfang (mm)
- Außendurchmesser (mm)

EUROWINTER | HS02 PRO

PKW- UND SUV-WINTERREIFEN



Reifengrößen	LI / SI	PKW	SUV	Zulässige Felgenreößen							Bemerkungen
SERIE 50											
225/50R17	98V XL	✓		6,0 - 8,0 (8,5)	7,0	235	666	302	1985	D B B 71	MFS, M+S,
235/50R17	100V XL	✓		6,5 - 8,5 (9,0)	7,5	248	676	306	2011	Informationen folgen	
225/50R18	99V XL	✓		6,0 - 8,0 (8,5)	7,0	229	688	317	2073	D B B 70	MFS, M+S,
235/50R18	101V XL		✓	6,5 - 8,5 (9,0)	7,5	248	701	319	2092	D B B 72	MFS, M+S,
245/50R18	104V XL	✓		7,0 - 8,5 (9,0)	7,5	256	711	323	2124	C B B 70	MFS, M+S,
225/50R19	96V XL	✓		7,0 - 8,5 (9,0)	7,5	225	685	320	2089	Informationen folgen	
235/50R19	103V XL		✓	6,5 - 8,5 (9,0)	7,5	245	719	333	2193	D B B 71	MFS, M+S,
245/50R19	105V XL	✓		7,5 - 8,5 (9,0)	7,5	253	729	337	2223	C B B 72	MFS, M+S,
255/50R19	107V XL		✓	7,0 - 9,0 (9,5)	8,0	265	739	341	2254	D B B 72	MFS, M+S,
265/50R19	110V XL		✓	7,5 - 9,5 (10,0)	8,5	275	756	345	2271	Informationen folgen	
275/50R19	112V XL		✓	7,5 - 9,5 (10,0)	8,5	284	759	349	2315	C B B 73	MFS, M+S,
235/50R20	104W XL		✓	6,5 - 8,5 (9,0)	7,5	245	744	346	2269	C B B 71	MFS, M+S,
255/50R20	109V XL		✓	7,0 - 9,0 (9,5)	8,0	265	764	351	2300	C B B 72	MFS, M+S,
275/50R20	113V XL		✓	7,5 - 9,5 (10,0)	8,5	288	789	359	2362	Informationen folgen	
275/50R20	113V XL		✓	7,5 - 9,5 (10,0)	8,5	288	789	359	2362	C B B 71	MFS, HS02PRO MO: OE MB G-Klasse, M+S,
235/50R21	101V		✓	6,5 - 8,5 (9,0)	7,5	245	769	359	2346	D B B 70	MFS, M+S,
SERIE 55											
225/55R16	99V XL	✓		6,0 - 8,0 (8,5)	7,0	235	661	297	1960	D C B 70	M+S,
225/55R17	101V XL	✓		6,0 - 8,0 (8,5)	7,0	235	687	310	2042	C B B 70	M+S,
235/55R17	103V XL	✓		6,5 - 8,5 (9,0)	7,5	248	697	314	2067	D B B 70	M+S,
225/55R18	102V XL		✓	6,0 - 8,0 (8,5)	7,0	233	712	325	2139	C B B 71	M+S,
235/55R18	104V XL		✓	6,5 - 8,5 (9,0)	7,5	243	722	329	2167	C B B 70	M+S,
255/55R18	109V XL		✓	7,0 - 9,0 (9,5)	8,0	264	745	338	2232	C B B 71	M+S,
225/55R19	103V XL		✓	6,0 - 8,0 (8,5)	7,0	233	731	337	2212	C B B 71	M+S,
235/55R19	105W XL		✓	6,5 - 8,5 (9,0)	7,5	245	741	342	2260	C B B 71	M+S,
255/55R19	111V XL		✓	7,0 - 9,0 (9,5)	8,0	265	763	351	2327	C B B 72	M+S,
265/55R19	113V XL		✓	7,5 - 9,5 (10,0)	8,5	277	775	355	2364	B C B 71	HS02PRO MO: OE MB G-Klasse, M+S,
235/55R20	105V XL		✓	6,5 - 8,5 (9,0)	7,5	245	766	355	2336	C B B 72	M+S,
SERIE 60											
235/60R16	100H		✓	6,5 - 8,5 (9,0)	7,0	242	693	310	2055	D B B 72	M+S,
225/60R17	103V XL		✓	6,0 - 8,0 (8,5)	6,5	227	707	320	2115	D B B 70	M+S,
235/60R17	106V XL		✓	6,5 - 8,5 (9,0)	7,0	238	719	326	2151	D B B 71	M+S,
225/60R18	104V XL		✓	6,0 - 8,0 (8,5)	6,5	227	732	334	2196	C B B 70	M+S,
235/60R18	107V XL		✓	6,5 - 8,5 (9,0)	7,0	238	744	337	2226	C B B 70	M+S,
255/60R18	112V XL		✓	7,0 - 9,0 (9,5)	7,5	258	768	348	2298	D B B 72	M+S,
265/60R18	114V XL		✓	7,5 - 9,5 (10,0)	8,0	270	780	351	2328	C B B 72	M+S,
265/60R18	114V XL		✓	7,5 - 9,5 (10,0)	8,0	270	780	351	2328	B C B 72	HS02PRO MO: OE MB G-Klasse, M+S,
235/60R19	107V XL		✓	6,5 - 8,5 (9,0)	7,0	240	765	352	2333	C B B 71	M+S,
SERIE 65											
225/65R17	106V XL		✓	6,0 - 8,0 (8,5)	6,5	226	732	330	2187	C B B 71	M+S,
235/65R17	108V XL		✓	6,5 - 8,5 (9,0)	7,0	238	746	335	2223	C B B 71	M+S,
245/65R17	111V XL		✓	7,0 - 8,5 (9,0)	7,0	246	758	340	2259	C B B 72	M+S,
255/65R17	114H XL		✓	7,0 - 9,0 (9,5)	7,5	258	772	345	2296	C B B 72	M+S,
235/65R18	110V XL		✓	6,5 - 8,5 (9,0)	7,0	240	763	346	2287	Informationen folgen	
SERIE 70											
235/70R16	109H XL		✓	6,0 - 8,0 (8,5)	7,0	238	744	333	2230	Informationen folgen	
245/70R16	111H XL		✓	6,5 - 8,0 (8,5)	7,0	246	758	339	2274	Informationen folgen	
235/70R17	109H XL		✓	6,0 - 8,0 (8,5)	7,0	238	770	346	2312	D B B 72	M+S,

LI = Lastindex SI = Geschwindigkeitsindex MFS = Felgenschutzleiste
 Zulässige Felgenreöße, Maulweite der Meßfelge und maximaler Druck sind auf die Reifengröße bezogene Normwerte (ETRT0).
 Die in Klammern angegebenen Felgenreößen sind mit Genehmigung von Falken Tyre Europe GmbH ebenfalls zulässig.
 Die fehlenden Labelingdaten können unter www.falkenreifen.de nachgeschlagen werden, sobald der entsprechende Reifen lieferbar ist.
 Alle technischen Angaben unterliegen marktüblichen Toleranzen. Technische Änderungen behalten wir uns vor. Die Label-Informationen sind vorbehaltlich etwaiger Änderungen.

Kraftstoffeffizienz° Externes Rollgeräusch°
 Nasshaftung° Wert (in dB(A)) für externes Rollgeräusch°
 ° nach EU-Verordnung 2020/740

- Maulweite der Messfelge (Zoll) Statischer Halbmesser (mm)
- Querschnittsbreite (mm) Abrollumfang (mm)
- Außendurchmesser (mm)





EUROWINTER | HS02

Die europäischen Winter sind in ihren klimatischen Bedingungen sehr vielfältig: Wir haben nördliche Regionen und Gebirge mit reichlich Schnee oder andere Regionen mit Regen, vereisten Straßen sowie strenger Kälte. Ein Winterreifen muss all diese unterschiedlichen Leistungen in Bezug auf Sicherheit, Laufleistung und Fahrkomfort gleichzeitig kompromisslos erfüllen.

EIGENSCHAFTEN UND VORTEILE

- Gewichtsersparnis von bis zu 9 %, schont Ressourcen und sorgt für verbesserten Rollwiderstand
- Symmetrisches und laufrichtungsgebundenes V-Profil erhöht die Wasserdrainage auf 78 l/s* und steigert die Aquaplaning-Reserven
- Miura-Ori 3D-Lamellen sorgen für ein sicheres Bremsverhalten sowie Traktion auf schneebedeckten Strecken
- Zusätzlich ineinandergreifende 3D-Lamellen im Schulterbereich zur Verbesserung der Blocksteifigkeit und Fahrstabilität
- Advanced 4D-Nano Design Technologie gewährleistet eine bessere Nasshaftung, höhere Kraftstoffeffizienz und längere Reifenlebensdauer

GRÖSSENANGEBOT

- 73 Größen
- 14–20 Zoll
- Serien 40–70
- Geschwindigkeitsindex: T/H/V

Siehe Seite 44–45 für detaillierte Informationen.

PRODUKTEIGENSCHAFTEN

- Trockenhandling**
- Winter Performance**
- Dynamisches Fahrverhalten**
- Nasshandling**
- Komfort**
- Geringe Geräuschemission**



HYBRIDES LAMELLENDESIGN

PRODUKTEIGENSCHAFTEN:

- Miura-Ori 3D-Lamellen in der Mitte und ineinandergreifende 3D-Lamellen im Schulterbereich

FUNKTION:

- Effiziente Schneeerfassung und Verbesserung der Steifigkeit des Profils

VORTEIL:

- Optimierte Leistung auf Schnee, nassen und trockenen Straßen



ABGESTUFTE PROFILKANTEN

PRODUKTEIGENSCHAFTEN:

- Abgestufte und angeschrägte 3D-Profilkanten

FUNKTION:

- Abgestuftes Profil erhöht die Schneeaufnahme und verbessert die Selbstreinigungseigenschaften

VORTEIL:

- Optimierte Traktion beim Beschleunigen und Bremsen auf winterlichen Fahrbahnen



LEICHTE KONSTRUKTION

PRODUKTEIGENSCHAFTEN:

- Innovative Leichtbauweise

FUNKTION:

- Gewichtsreduzierung von bis zu 9 % im Vergleich zum Vorgänger dank optimierter Form und Konstruktion

VORTEIL:

- Ressourcen-Schonung und verbesserter Rollwiderstand

➔ Mehr Produktdetails finden Sie auf Seite 72–75.

* getestete Größe: 205/55R16

EUROWINTER | HS01

PKW- UND SUV-WINTERREIFEN



Reifengrößen	LI / SI	PKW	SUV	Zulässige Felgengrößen												dB	Bemerkungen
				Min	Max												
SERIE 40																	
255/40R18	99V XL	✓		8,5 - 10,0	(10,5)	9,0	263	666	307	2017	D	B	B	72	MFS, M+S,		
255/40R18	99W XL	✓		8,5 - 10,0	(10,5)	9,0	263	666	307	2017	D	B	B	72	MFS, M+S,		
SERIE 45																	
225/45R17	94H XL	✓		7,0 - 8,5	(9,0)	7,5	227	639	293	1929	D	B	B	72	MFS, M+S,		
225/45R18	95W XL	✓		7,0 - 8,5	(9,0)	7,5	225	659	306	2011	D	B	B	72	MFS, M+S,		
245/45R18	100W XL		✓	7,5 - 9,0	(9,5)	8,0	243	677	314	2065	D	B	B	72	MFS, M+S,		
215/45R20	95T XL	✓		7,0 - 8,0	(8,5)	7,0	213	702	330	2141	D	B	B	71	MFS, M+S,		
SERIE 50																	
205/50R17	93V XL	✓		5,5 - 7,5	(8,0)	6,5	214	638	296	1946	D	B	B	72	MFS, M+S,		
215/50R19	93T	✓		6,0 - 7,5	(8,0)	7,0	226	699	326	2132	D	B	B	70	M+S,		
SERIE 55																	
185/55R16	83T	✓		5,0 - 6,5	(7,0)	6,0	194	610	283	1861	D	B	B	70	M+S,		
245/55R17	106V XL	✓		7,0 - 8,5	(9,0)	7,5	256	709	319	2105	D	B	B	72	M+S,		
SERIE 60																	
225/60R16	102H XL		✓	6,0 - 8,0	(8,5)	6,5	229	681	306	2023	D	B	B	72	M+S,		

EUROWINTER | HS01 RUNFLAT

PKW- UND SUV-WINTERREIFEN



Reifengrößen	LI / SI	PKW	SUV	Zulässige Felgengrößen												dB	Bemerkungen
				Min	Max												
SERIE 35																	
275/35RF21	99V	✓		9,0 - 11,0		9,5	278	725	341	2211	E	C	B	71	MFS, M+S,		
SERIE 40																	
245/40RF19	94V	✓		8,0 - 9,5		8,5	248	679	318	2073	D	C	B	71	MFS, M+S,		
255/40RF19	96V	✓		8,5 - 10,0		9,0	260	687	321	2095	E	C	B	71	MFS, M+S,		
275/40RF20	102V		✓	9,0 - 11,0		9,5	278	728	340	2220	E	C	B	71	MFS, M+S,		
245/40RF21	96V	✓		8,0 - 9,5		8,5	248	729	343	2224	E	C	B	71	MFS, M+S,		
SERIE 45																	
225/45RF17	91H	✓		7,0 - 8,5		7,5	225	634	295	1934	E	C	B	71	MFS, M+S,		
245/45RF18	100V XL		✓	7,5 - 9,0		8,0	243	677	313	2067	E	C	B	71	MFS, M+S,		
245/45RF20	99V		✓	7,5 - 9,0		8,0	243	728	340	2220	E	C	B	71	MFS, M+S,		
SERIE 50																	
205/50RF17	93H XL	✓		5,5 - 7,5		6,5	214	638	296	1946	E	C	B	71	MFS, M+S,		
225/50RF17	94V	✓		6,0 - 8,0		7,0	233	658	302	1985	E	C	B	71	MFS, M+S,		
245/50RF18	100H	✓		7,0 - 8,5		7,5	253	703	324	2130	D	C	B	71	MFS, M+S,		
245/50RF19	101V		✓	7,0 - 8,5		7,5	249	733	336	2205	E	C	A	68	MFS, M+S,		
SERIE 55																	
205/55RF16	91H	✓		5,5 - 7,5		6,5	214	632	291	1928	E	C	B	71	M+S,		
205/55RF17	91H	✓		5,5 - 7,5		6,5	214	658	303	2007	E	C	B	71	M+S,		
225/55RF17	97H	✓		6,0 - 8,0		7,0	233	680	312	2055	E	C	B	71	M+S,		
SERIE 60																	
205/60RF16	92H	✓		5,5 - 7,5		6,0	209	652	299	1989	E	C	B	71	M+S,		

LI = Lastindex SI = Geschwindigkeitsindex MFS = Felgenschutzleiste
 Zulässige Felgengröße, Maulweite der Meßfelge und maximaler Druck sind auf die Reifengröße bezogene Normwerte (ETRTO).
 Die in Klammern angegebenen Felgenbreiten sind mit Genehmigung von Falken Tyre Europe GmbH ebenfalls zulässig.
 Alle technischen Angaben unterliegen marktüblichen Toleranzen. Technische Änderungen behalten wir uns vor. Die Label-Informationen sind vorbehaltlich etwaiger Änderungen.

Kraftstoffeffizienz° Externes Rollgeräusch°
 Nasshaftung° Wert (in dB(A)) für externes Rollgeräusch°
 °nach EU-Verordnung 2020/740

Maulweite der Messfelge (Zoll)	Statischer Halbmesser (mm)
Querschnittsbreite (mm)	Abrollumfang (mm)
Außendurchmesser (mm)	



EUROALL SEASON | AS220 PRO

Unsere Antwort auf die neuesten Anforderungen: Der erste Ganzjahresreifen für den performance-orientierten Fahrer, mit einem Plus an Sicherheit – zugelassen für Geschwindigkeiten bis zu 270 km/h.



EIGENSCHAFTEN UND VORTEILE

- Falkens erster Allwetter-Reifen speziell für performance-orientierte Fahrzeuge
- Ermöglicht hohe Kurvengeschwindigkeiten bei trockener und nasser Fahrbahn
- Sicherheit und Sportlichkeit für Geschwindigkeiten bis 270 km/h
- Falkens Antwort auf die neuen Anforderungen der zunehmend nasser Winterbedingungen bei gleichzeitig ausreichend Sicherheitsreserven auf verschneiten Straßen
- Advanced 4D-Nano Design Technologie gewährleistet eine bessere Nasshaftung, höhere Kraftstoffeffizienz und längere Reifenlebensdauer
- Leichtbauweise für verbesserten Kraftstoffverbrauch und reduzierte CO₂-Emissionen
- Aerodynamisches Seitenwanddesign mit neuer Nano-Black Beschriftung für eine moderne Optik

GRÖSSENANGEBOT

- 46 Größen
- 17–21 Zoll
- Serien 35–65
- Geschwindigkeitsindex: V/W

Siehe Seite 50–51 für detaillierte Informationen.

PRODUKTEIGENSCHAFTEN

- Trockenhandling**
- Winter Performance**
- Dynamisches Fahrverhalten**
- Nasshandling**
- Komfort**
- Geringe Geräuschemission**



SYNERGETISCHES PROFIL

PRODUKTEIGENSCHAFTEN:

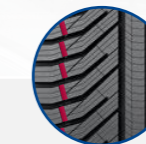
- Kombiniertes Profildesign für eine ausgewogene Performance bei allen Bedingungen

FUNKTION:

- Optimierte Innenseite für Schnee und Schneematsch
- Außenseite ausgelegt für Trocken- und Nässeperformance

VORTEIL:

- Intelligentes Zusammenspiel der beiden Profilbereiche für ein sportliches Fahrerlebnis mit hohen Sicherheitsreserven



FORTSCHRITTLICHES PROFILDESIGN

PRODUKTEIGENSCHAFTEN:

- Versetzt angeordnete Step-Down Profilirillen

FUNKTION:

- Profilirillen greifen und komprimieren Schnee und verhindern diesen am Durchrutschen

VORTEIL:

- Sorgt für Grip und präzises Handling bei verschneiter Fahrbahn



VERBESSERTE REIFENKONTUR

PRODUKTEIGENSCHAFTEN:

- Optimal geformte Reifenkonstruktion

FUNKTION:

- Kompensiert zentrifugale Kräfte bei hohen Geschwindigkeiten
- Verhindert eine Krümmung der Lauffläche und maximiert den Straßenkontakt

VORTEIL:

- Herausragende Stabilität bei hohen Geschwindigkeiten und direktes Ansprechverhalten bei Lenk- und Bremsbefehlen

➔ Mehr Produktdetails finden Sie auf Seite 72–75.

EUROALL SEASON | AS220 PRO

PKW- UND SUV-GANZJAHRESREIFEN



Reifengrößen	LI / SI	PKW	SUV	Zulässige Felgenreößen												dB	Bemerkungen
				8,0 - 9,5	(10,0)	8,5	251	629	294	1923	D	B	B	71			
SERIE 35																	
245/35R18	92W XL	✓		8,0 - 9,5	(10,0)	8,5	251	629	294	1923	D	B	B	71	MFS, M+S,		
225/35R19	88W XL	✓		7,0 - 8,5	(9,0)	7,5	227	690	323	2124	Informationen folgen			71	MFS, M+S,		
255/35R19	96W XL	✓		8,5 - 10,0	(10,5)	9,0	260	661	310	2023	D	B	B	71	MFS, M+S,		
SERIE 40																	
225/40R18	92W XL	✓		7,5 - 9,0	(9,5)	8,0	231	641	297	1948	D	B	B	71	MFS, M+S,		
235/40R18	95W XL	✓		8,0 - 9,5	(10,0)	8,5	242	649	300	1967	D	B	B	71	MFS, M+S,		
245/40R18	97W XL	✓		8,0 - 9,5	(10,0)	8,5	249	657	304	1998	D	B	B	71	MFS, M+S,		
265/40R19	102W XL	✓		9,0 - 10,5	(11,0)	9,5	271	695	324	2120	D	B	B	72	MFS, M+S,		
SERIE 45																	
225/45R17	94W XL	✓		7,0 - 8,5	(9,0)	7,5	227	639	293	1929	D	B	B	71	MFS, M+S,		
235/45R17	97W XL	✓		7,5 - 9,0	(9,5)	8,0	238	649	297	1960	D	B	B	71	MFS, M+S,		
245/45R17	99W XL	✓		7,5 - 9,0	(9,5)	8,0	243	652	302	1989	C	B	B	71	MFS, M+S,		
225/45R18	95W XL	✓		7,0 - 8,5	(9,0)	7,5	227	664	306	2011	D	B	B	71	MFS, M+S,		
235/45R18	98W XL	✓		7,5 - 9,0	(9,5)	8,0	238	674	310	2042	C	B	B	71	MFS, M+S,		
245/45R18	100W XL		✓	7,5 - 9,0	(9,5)	8,0	245	682	313	2061	C	B	B	71	MFS, M+S,		
255/45R18	103W XL	✓		8,0 - 9,5	(10,0)	8,5	255	687	317	2092	C	B	B	71	MFS, M+S,		
225/45R19	96W XL	✓		7,0 - 8,5	(9,0)	7,5	227	690	323	2124	D	B	B	71	MFS, M+S,		
235/45R19	99W XL	✓		7,5 - 9,0	(9,5)	8,0	236	695	323	2124	C	B	B	71	MFS, M+S,		
245/45R19	102W XL	✓		7,5 - 9,0	(9,5)	8,0	243	703	327	2144	C	B	B	71	MFS, M+S,		
255/45R19	104W XL		✓	8,0 - 9,5	(10,0)	8,5	255	713	331	2175	C	B	B	71	MFS, M+S,		
245/45R20	103W XL		✓	7,5 - 9,0	(9,5)	8,0	243	728	340	2220	C	B	B	71	MFS, M+S,		
255/45R20	105W XL		✓	8,0 - 9,5	(10,0)	8,5	255	738	344	2251	C	B	B	71	MFS, M+S,		
285/45R20	112W XL		✓	9,0 - 10,5	(11,0)	9,5	289	768	351	2318	C	B	B	73	MFS, M+S,		
305/45R20	116W XL		✓	9,5 - 11,5	(12,0)	10,0	303	782	361	2385	C	B	B	73	MFS, M+S,		
255/45R21	106W XL		✓	8,0 - 9,5	(10,0)	8,5	255	763	356	2327	C	B	B	71	MFS, M+S,		
275/45R21	110W XL		✓	8,5 - 10,5	(11,0)	9,0	273	781	363	2382	C	B	B	71	MFS, M+S,		
285/45R21	113W XL		✓	9,0 - 10,5	(11,0)	9,5	289	793	364	2400	C	B	B	74	MFS, M+S,		
SERIE 50																	
225/50R17	98W XL	✓		6,0 - 8,0	(8,5)	7,0	235	665	302	1985	C	B	B	71	MFS, M+S,		
235/50R18	101W XL		✓	6,5 - 8,5	(9,0)	7,5	247	700	319	2092	C	B	B	71	MFS, M+S,		
235/50R19	103W XL		✓	6,5 - 8,5	(9,0)	7,5	245	719	333	2193	C	B	B	71	MFS, M+S,		
255/50R19	107W XL		✓	7,0 - 9,0	(9,5)	8,0	265	739	341	2254	C	B	B	71	MFS, M+S,		
255/50R20	109W XL		✓	7,0 - 9,0	(9,5)	8,0	265	764	351	2300	C	B	B	71	MFS, M+S,		
265/50R20	111W XL	✓		7,5 - 9,5	(10,0)	8,5	277	774	358	2361	C	B	B	71	MFS, M+S,		
SERIE 55																	
235/55R17	103W XL	✓		6,5 - 8,5	(9,0)	7,5	246	698	314	2067	C	B	B	71	M+S,		
225/55R18	102W XL		✓	6,0 - 8,0	(8,5)	7,0	234	713	323	2124	C	B	B	71	M+S,		
235/55R18	104V XL		✓	6,5 - 8,5	(9,0)	7,5	246	723	327	2149	C	B	B	71	M+S,		
255/55R18	109W XL		✓	7,0 - 9,0	(9,5)	8,0	261	739	336	2218	C	B	B	71	M+S,		
235/55R19	105W XL		✓	6,5 - 8,5	(9,0)	7,5	246	749	340	2231	C	B	B	71	M+S,		
255/55R19	111W XL		✓	7,0 - 9,0	(9,5)	8,0	265	763	351	2327	C	B	B	71	M+S,		
235/55R20	105V XL		✓	6,5 - 8,5	(9,0)	7,5	245	766	355	2336	C	B	B	71	M+S,		
265/55R20	113V XL		✓	7,5 - 9,5	(10,0)	8,5	277	800	368	2440	C	B	B	71	M+S,		

	Maulweite der Messfelge (Zoll)		Statischer Halbmesser (mm)
	Querschnittsbreite (mm)		Abrollumfang (mm)
	Außendurchmesser (mm)		

EUROALL SEASON | AS220 PRO

PKW- UND SUV-GANZJAHRESREIFEN



Reifengrößen	LI / SI	PKW	SUV	Zulässige Felgenreößen												dB	Bemerkungen
				6,5 - 8,5	(9,0)	7,0	240	714	324	2143	C	B	B	71			
SERIE 60																	
235/60R17	106V XL		✓	6,5 - 8,5	(9,0)	7,0	240	714	324	2143	C	B	B	71	M+S,		
225/60R18	104W XL		✓	6,0 - 8,0	(8,5)	6,5	228	727	332	2187	C	B	B	71	M+S,		
235/60R18	107W XL		✓	6,5 - 8,5	(9,0)	7,0	241	742	336	2218	C	B	B	71	M+S,		
255/60R18	112W XL		✓	7,0 - 9,0	(9,5)	7,5	260	763	357	2312	C	B	B	71	M+S,		
235/60R19	107V XL		✓	6,5 - 8,5	(9,0)	7,0	240	765	352	2333	C	B	B	71	M+S,		
SERIE 65																	
235/65R17	108V XL		✓	6,5 - 8,5	(9,0)	7,0	240	738	332	2199	C	B	B	71	M+S,		
235/65R18	110V XL		✓	6,5 - 8,5	(9,0)	7,0	243	769	345	2281	C	B	B	71	M+S,		

LI = Lastindex SI = Geschwindigkeitsindex MFS = Felgenschutzleiste
 Zulässige Felgenreöße, Maulweite der Meßfelge und maximaler Druck sind auf die Reifengröße bezogene Normwerte (ETRT0).
 Die in Klammern angegebenen Felgenreößen sind mit Genehmigung von Falken Tyre Europe GmbH ebenfalls zulässig.
 Die fehlenden Labelingdaten können unter www.falkenreifen.de nachgeschlagen werden, sobald der entsprechende Reifen lieferbar ist.
 Alle technischen Angaben unterliegen marktüblichen Toleranzen. Technische Änderungen behalten wir uns vor. Die Label-Informationen sind vorbehaltlich etwaiger Änderungen.

	Kraftstoffeffizienz*		Externes Rollgeräusch*
	Nasshaftung*		Wert (in dB(A)) für externes Rollgeräusch*

* nach EU-Verordnung 2020/740









EUROALL SEASON | AS210

Der EUROALL SEASON AS210 von Falken ist die ideale Wahl, wenn es um Komfort, Sicherheit und Leistungsfähigkeit zu jeder Jahreszeit geht.

EIGENSCHAFTEN UND VORTEILE

- Innovatives V-förmiges Design für exzellente Drainage auf nassen Straßen und ein niedriges Abrollgeräusch
- Variable Gestaltung der Mini-Groove Profilrillen optimiert Handling- und Bremseigenschaften und verbessert das Abriebbild
- In multiple Richtungen angeordnete Traktionslamellen (MDS) bieten herausragende Sicherheit bei jedem Wetter
- Advanced 4D-Nano Design Technologie für verbesserte Nasshaftung und gesteigerte Kraftstoffeffizienz bei weniger Abrieb
- Mit M+S und Schneeflockensymbol gekennzeichnet

PRODUKTEIGENSCHAFTEN

- | | |
|---|---|
|  Nasshandling |  Laufleistung |
|  Komfort |  Kraftstoffeffizienz |
|  Winter Performance |  Geringe Geräuschemission |

GRÖSSENANGEBOT

- 72 Größen
- 13–20 Zoll
- Serien 45–70
- Geschwindigkeitsindex: T/H/V/W

Siehe Seite 54–55 für detaillierte Informationen.

ERSTAUSRÜSTUNG

Mercedes-Benz G-Klasse



HIGH-PERFORMANCE-PROFIL

PRODUKTEIGENSCHAFTEN:

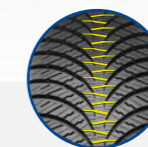
- V-förmiges Groove Design

FUNKTION:

- Zunehmende Rillentiefe zur Verbesserung des Wasserflusses

VORTEIL:

- Sorgt für eine optimierte Leistung auf nassen Straßen und verbessert die Aquaplaning-Beständigkeit



CUTTING-EDGE PROFIL DESIGN

PRODUKTEIGENSCHAFTEN:

- Variable Mini-Groove Tiefe

FUNKTION:

- Gleichmäßige Profilsteifigkeit und erhöhte Lenkleistung aufgrund des zentralen Mittelstegs

VORTEIL:

- Optimale Handling- und Bremsleistung bei jedem Wetter
- Sorgt für eine gleichmäßige Abnutzung
- Verbesserte Spurstabilität



NEUESTE SICHERHEITS-TECHNOLOGIE

PRODUKTEIGENSCHAFTEN:

- Multidirektionale Lamellenpositionierung

FUNKTION:

- Lamellen passen sich der Traktionsrichtung an, um sich an jeden Straßenzustand anzupassen

VORTEIL:

- Hervorragende Traktion bei Schnee- und Allwetter-Handling

➔ Mehr Produktdetails finden Sie auf Seite 72–75.

EUROALL SEASON | AS210

PKW- UND SUV-GANZJAHRESREIFEN



Reifengrößen	LI / SI	PKW	SUV	Zulässige Felgenreifen		Bemerkungen																																																																																															
				LI	SI	1	2	3	4	5	6	7	8	9	10	11	12	13	14	15	16	17	18	19	20	21	22	23	24	25	26	27	28	29	30	31	32	33	34	35	36	37	38	39	40	41	42	43	44	45	46	47	48	49	50	51	52	53	54	55	56	57	58	59	60	61	62	63	64	65	66	67	68	69	70	71	72	73	74	75	76	77	78	79	80	81	82	83	84	85	86	87	88	89	90	91	92	93	94	95	96
SERIE 45																																																																																																					
195/45R16	84V	XL	✓		6,0 - 7,5	(8,0)	6,5	197	587	270	1772	D	B	B	70	MFS, M+S,																																																																																					
215/45R16	90V	XL	✓		7,0 - 8,0	(8,5)	7,0	215	605	277	1828	D	B	B	70	MFS, M+S,																																																																																					
205/45R17	88V	XL	✓		6,5 - 7,5	(8,0)	7,0	208	621	286	1879	D	B	B	70	MFS, M+S,																																																																																					
215/45R17	91W	XL	✓		7,0 - 8,0	(8,5)	7,0	213	626	292	1909	D	B	B	70	MFS, M+S,																																																																																					
255/45R19	104V	XL		✓	8,0 - 9,5	(10,0)	8,5	255	713	331	2175	C	B	B	72	MFS, M+S,																																																																																					
215/45R20	95T	XL	✓		7,0 - 8,0	(8,5)	7,0	213	702	330	2141	D	B	A	69	MFS, M+S,																																																																																					
SERIE 50																																																																																																					
195/50R15	82V		✓		5,5 - 7,0	(7,5)	6,0	203	584	266	1747	D	B	A	69	MFS, M+S,																																																																																					
185/50R16	85V	XL	✓		5,0 - 6,5	(7,0)	6,0	194	592	276	1806	D	B	B	72	MFS, M+S,																																																																																					
195/50R16	88V	XL	✓		5,5 - 7,0	(7,5)	6,0	203	609	278	1822	D	B	B	70	MFS, M+S,																																																																																					
205/50R17	93V	XL	✓		5,5 - 7,5	(8,0)	6,5	216	645	294	1923	D	B	B	70	MFS, M+S,																																																																																					
215/50R17	95V	XL	✓		6,0 - 7,5	(8,0)	7,0	228	655	298	1954	C	B	B	70	MFS, M+S,																																																																																					
215/50R18	92V		✓		6,0 - 7,5	(8,0)	7,0	226	673	313	2053	D	B	B	72	MFS, M+S,																																																																																					
225/50R18	99V	XL	✓		6,0 - 8,0	(8,5)	7,0	229	688	317	2073	D	B	B	72	MFS, M+S,																																																																																					
215/50R19	93T		✓		6,0 - 7,5	(8,0)	7,0	226	699	326	2132	D	B	B	72	MFS, M+S,																																																																																					
245/50R19	105V	XL		✓	7,5 - 8,5	(9,0)	7,5	253	729	337	2223	D	B	B	72	MFS, M+S,																																																																																					
SERIE 55																																																																																																					
175/55R15	77T		✓		5,0 - 6,0	(6,5)	5,5	183	581	264	1734	D	B	B	71	M+S,																																																																																					
185/55R15	82H		✓		5,0 - 6,5	(7,0)	6,0	195	593	269	1766	D	B	B	71	M+S,																																																																																					
185/55R15	86H	XL	✓		5,0 - 6,5	(7,0)	6,0	194	585	269	1766	D	C	B	70	M+S,																																																																																					
195/55R15	85H		✓		5,5 - 7,0	(7,5)	6,0	202	603	272	1791	D	B	B	69	M+S,																																																																																					
195/55R15	89V	XL	✓		5,5 - 7,0	(7,5)	6,0	201	595	272	1791	D	B	B	70	M+S,																																																																																					
195/55R16	87V		✓		5,5 - 7,0	(7,5)	6,0	202	628	284	1866	D	B	A	69	M+S,																																																																																					
195/55R16	91V	XL	✓		5,5 - 7,0	(7,5)	6,0	201	620	287	1891	D	B	B	70	M+S,																																																																																					
205/55R16	91H		✓		5,5 - 7,5	(8,0)	6,5	215	640	289	1904	C	B	A	69	M+S,																																																																																					
205/55R16	94V	XL	✓		5,5 - 7,5	(8,0)	6,5	215	640	289	1904	C	B	B	70	M+S,																																																																																					
215/55R16	97V	XL	✓		6,0 - 7,5	(8,0)	7,0	227	650	293	1929	C	B	B	70	M+S,																																																																																					
225/55R16	99V	XL	✓		6,0 - 8,0	(8,5)	7,0	234	662	297	1960	C	B	B	70	M+S,																																																																																					
205/55R17	95V	XL	✓		5,5 - 7,5	(8,0)	6,5	215	666	302	1985	D	B	B	70	M+S,																																																																																					
215/55R17	98V	XL	✓		6,0 - 7,5	(8,0)	7,0	227	676	306	2011	C	B	B	70	M+S,																																																																																					
225/55R17	101V	XL	✓		6,0 - 8,0	(8,5)	7,0	234	688	310	2042	C	B	B	70	M+S,																																																																																					
215/55R18	99V	XL		✓	6,0 - 7,5	(8,0)	7,0	227	701	319	2092	C	B	B	70	M+S,																																																																																					
205/55R19	97V	XL	✓		5,5 - 7,5	(8,0)	6,5	214	709	300	1928	C	B	B	70	M+S,																																																																																					
225/55R19	99V		✓		6,0 - 8,0	(8,5)	7,0	233	731	338	2230	C	C	B	72	M+S,																																																																																					
SERIE 60																																																																																																					
165/60R14	79T	XL	✓		4,5 - 6,0	(6,5)	5,0	171	557	253	1665	D	C	B	70	M+S,																																																																																					
185/60R14	82H		✓		5,0 - 6,5	(7,0)	5,5	190	581	262	1728	D	C	B	69	M+S,																																																																																					
155/60R15	74T		✓		4,5 - 5,5	(6,0)	4,5	158	570	262	1715	D	C	B	69	M+S,																																																																																					
165/60R15	81T	XL	✓		4,5 - 6,0	(6,5)	5,0	171	582	266	1747	D	C	B	70	M+S,																																																																																					
185/60R15	84T		✓		5,0 - 6,5	(7,0)	5,5	189	603	275	1810	D	B	B	69	M+S,																																																																																					
185/60R15	88H	XL	✓		5,0 - 6,5	(7,0)	5,5	190	606	275	1810	D	C	B	70	M+S,																																																																																					
195/60R15	88H		✓		5,5 - 7,0	(7,5)	6,0	202	618	280	1847	D	B	B	69	M+S,																																																																																					
195/60R15	92V	XL	✓		5,5 - 7,0	(7,5)	6,0	201	615	280	1847	D	B	B	70	M+S,																																																																																					

Maulweite der Messfelge (Zoll) Statischer Halbmesser (mm)
 Querschnittsbreite (mm) Abrollumfang (mm)
 Außendurchmesser (mm)

EUROALL SEASON | AS210

PKW- UND SUV-GANZJAHRESREIFEN



Reifengrößen	LI / SI	PKW	SUV	Zulässige Felgenreifen		Bemerkungen																																																																																															
				LI	SI	1	2	3	4	5	6	7	8	9	10	11	12	13	14	15	16	17	18	19	20	21	22	23	24	25	26	27	28	29	30	31	32	33	34	35	36	37	38	39	40	41	42	43	44	45	46	47	48	49	50	51	52	53	54	55	56	57	58	59	60	61	62	63	64	65	66	67	68	69	70	71	72	73	74	75	76	77	78	79	80	81	82	83	84	85	86	87	88	89	90	91	92	93	94	95	96
SERIE 60																																																																																																					
175/60R16	82H		✓		5,0 - 6,0	(6,5)	5,0	177	616	285	1879	D	C	B	69	M+S,																																																																																					
185/60R16	86V		✓		5,0 - 6,5	(7,0)	5,5	189	628	290	1915	D	C	B	69	M+S,																																																																																					
195/60R16	93V	XL	✓		5,5 - 7,0	(7,5)	6,0	201	640	292	1923	D	B	B	70	M+S,																																																																																					
205/60R16	96V	XL	✓		5,5 - 7,5	(8,0)	6,0	210	655	297	1960	C	B	B	70	M+S,																																																																																					
215/60R16	99V	XL	✓		6,0 - 7,5	(8,0)	6,5	222	667	301	1985	C	B	B	70	M+S,																																																																																					
225/60R16	102V	XL		✓	6,0 - 8,0	(8,5)	6,5	228	676	307	2029	C	B	B	70	M+S,																																																																																					
215/60R17	100V	XL		✓	6,0 - 7,5	(8,0)	6,5	222	693	314	2067	C	B	B	70	M+S,																																																																																					
225/60R17	103V	XL		✓	6,0 - 8,0	(8,5)	6,5	229	705	319	2105	C	B	B	70	M+S,																																																																																					
265/60R18	110V		✓		7,5 - 9,5	(10,0)	8,0	272	775	353	2364	D	B	B	72	AS210A MO: OE MB G-Klasse, M+S,																																																																																					
SERIE 65																																																																																																					
155/65R14	75T		✓		4,5 - 5,5	(6,0)	4,5	158	565	255	1678	D	C	B	71	M+S,																																																																																					
165/65R14	79T		✓		4,5 - 6,0	(6,5)	5,0	171	577	259	1709	D	C	B	69	M+S,																																																																																					
175/65R14	82T		✓		5,0 - 6,0	(6,5)	5,0	178	591	265	1753	D	C	B	69	M+S,																																																																																					
185/65R14	86H		✓		5,0 - 6,5	(7,0)	5,5	190	603	269	1778	C	C	B	71	M+S,																																																																																					
165/65R15	81T		✓		4,5 - 6,0	(6,5)	5,0	171	602	272	1791	D	C	B	69	M+S,																																																																																					
175/65R15	84H		✓		5,0 - 6,0	(6,5)	5,0	178	616	278	1835	D	B	B	69	M+S,																																																																																					
175/65R15	88H	XL	✓		5,0 - 6,0	(6,5)	5,0	177	609	278	1835	D	C	B	70	M+S,																																																																																					
185/65R15	88H		✓		5,0 - 6,5	(7,0)	5,5	190	628	282	1860	C	B	B	69	M+S,																																																																																					
185/65R15	92T	XL	✓		5,0 - 6,5	(7,0)	5,5	189	621	284	1894	C	C	B	70	M+S,																																																																																					
195/65R15	91H		✓		5,5 - 7,0	(7,5)	6,0	202	642	288	1904	C	B	A	69	M+S,																																																																																					
195/65R15	91V		✓		5,5 - 7,0	(7,5)	6,0	202	642	288	1904	C	B	A	69	M+S,																																																																																					
195/65R15	95V	XL	✓		5,5 - 7,0	(7,5)	6,0	201	635	290	1937	C	B	B	70	M+S,																																																																																					
2																																																																																																					



NEU

WILDPEAK | R/T01

Unser jüngstes Mitglied in der WILDPEAK-Serie ist der WILDPEAK R/T01 für anspruchsvolles Gelände für höchste Leistungsfähigkeit auf schwierigstem Terrain.

EIGENSCHAFTEN UND VORTEILE

- Neues hybrides Profildesign vereint das Beste aus A/T und M/T und ergänzt das Produktportfolio um einen weiteren 4x4 Reifen
- Ausgezeichnete Laufleistung auch für schwere Pick-ups oder Geländewagen
- Hohe Robustheit für härteste Anforderungen auf und abseits der Straßen
- Aggressives Seitenwand-Design – verbessert die Performance des Reifens
- „Professional Off Road“ Reifen mit entsprechender POR Markierung**

PRODUKTEIGENSCHAFTEN

- Trockenhandling**
- Nasshandling**
- Offroad-Traktion**
- Hohe Widerstandsfähigkeit**
- Stein- und Schlamm-Abweiser**
- Spurtreu**

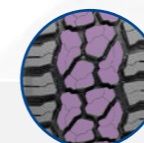
GRÖSSENANGEBOT

- 9 Größen
- 16–20 Zoll
- Serien 55–70
- Geschwindigkeitsindex: Q

Siehe Seite 58 für detaillierte Informationen.



POR **
M+S



TEKTONISCH GEFORMTES PROFIL

PRODUKTEIGENSCHAFTEN:

- Außergewöhnliches und funktionales Profildesign

FUNKTION:

- Hohe Blocksteifigkeit und Kontaktfläche mit „step-down-feature“
- Zahlreiche Profilkanten für eine sehr gute Verzahnung mit dem Untergrund

VORTEIL:

- A/T Attribute für exzellenten Grip auf- und abseits befestigter Straßen kombiniert mit einer extrem hohen Haltbarkeit



VERSETZTE SCHULTERBLÖCKE

PRODUKTEIGENSCHAFTEN:

- Versetzt angeordnete und offene Schulterblöcke mit „Stone Ejectors“

FUNKTION:

- Zusätzliche Griffkanten in weichem, matschigen Gelände und bei Fahrten über raue und steinige Gebiete
- Festsetzen von Steinen wird durch „Stone Ejectors“ verhindert

VORTEIL:

- M/T Attribute sorgen für zusätzlichen Grip in schwierigstem Gelände



AGGRESSIVES SEITENWAND DESIGN

PRODUKTEIGENSCHAFTEN:

- Robuste und aggressiv gestaltete obere Seitenwand

FUNKTION:

- Sorgt für weitere Griffkanten auf losem und weichem Untergrund
- Verstärkt die Seitenwand zusätzlich

VORTEIL:

- Schützt den Reifen vor Schäden durch Steine und Felsen
- Mehr Kontrolle und Traktion im Gelände
- Sorgt für ein hochmodernes und ansprechendes Erscheinungsbild

➔ Mehr Produktdetails finden Sie auf Seite 72–75.

WILDPEAK | R/T01

SUV- / 4X4-GELÄNDE-REIFEN



Reifengrößen	LI / SI	Zulässige Felgengrößen	Maximaler Reifendruck									Bemerkungen
SERIE 55												
LT 275/55R20	120/117Q	8,0 - 9,5*	550*	8,5*	284*	810*	372*	2472*			POR**	M+S
LT 285/55R20	117/114Q	8,5 - 10,0*	450*	9,0*	297*	822*	376*	2506*			POR**	M+S
LT 305/55R20	121/118Q	9,0 - 11,0*	450*	9,5*	316*	844*	385*	2573*			POR**	M+S
SERIE 60												
LT 275/60R20	119/116Q	8,0 - 9,5*	450*	8,0*	279*	838*	383*	2556*			POR**	M+S
SERIE 65												
LT 275/65R18	119/116Q	8,0 - 9,5*	450*	8,0*	279*	815*	368*	2485*			POR**	M+S
LT 285/65R18	121/118Q	8,5 - 10,0*	450*	8,5*	292*	827*	373*	2524*			POR**	M+S
SERIE 70												
LT 265/70R17	121/118Q	7,0 - 8,5	550	8,0	271	805	373	2449			POR**	M+S
LT 285/70R17	121/118Q	7,5 - 9,0	450	8,5	292	835	385	2533			POR**	M+S
SERIE 75												
LT 265/75R16	112/109Q	7,0 - 8,0	350*	7,5	266	803	370	2437			POR**	M+S

WILDPEAK | M/T MT01

SUV- / 4X4-GELÄNDE-REIFEN



Reifengrößen	LI / SI	Zulässige Felgengrößen	Maximaler Reifendruck									Bemerkungen
SERIE 60												
255/60R18	112Q XL	7,0 - 9,0		7,5	255	766	346	2291			POR**	M+S
LT 265/60R18	119/116Q	7,5 - 9,5	550	8,0	272	781	363	2371			POR**	M+S
SERIE 70												
LT 265/70R17	121/118Q	7,0 - 8,5	550	8,0	271	805	373	2449			POR**	M+S
LT 285/70R17	121/118Q	7,5 - 9,0	450	8,5	292	835	385	2533			POR**	M+S
SERIE 75												
LT 245/75R16	120/116Q	6,5 - 8,0	550	7,0	255	773	357	2347			POR**	M+S
LT 265/75R16	119/116Q	7,0 - 8,0	450	7,5	266	803	370	2437			POR**	M+S
LT 285/75R16	116/113Q	7,5 - 9,0	350	8,0	286	834	374	2544			POR**	M+S
SERIE 85												
LT 235/85R16	120/116Q	6,0 - 7,5	550	6,5	237	810	373	2458			POR**	M+S
ZOLL-GRÖSSEN												
31X10.50R15LT	109Q	7,0 - 9,0	350	8,5	271	780	358	2337			POR**	M+S
33X12.50R15LT	108Q	8,5 - 11,0	250	10,0	333	829	378	2474			POR**	M+S
33X12.50R17LT	120Q	8,5 - 11,0	550	10,0	320	831	384	2501			POR**	M+S
35X12.50R17LT	121Q	8,5 - 11,0	450	10,0	333	883	405	2644			POR**	M+S

LI = Lastindex SI = Geschwindigkeitsindex * = Auf die Reifengröße bezogene Normwerte (ETRT0)

**POR (Professional Off-Road) Reifen fallen nicht in den Anwendungsbereich der EU-Reifenkennzeichnungsverordnung

2020/740 und sind in der UN-Verordnung UNECE R.117 bestätigt.

Zulässige Felgengröße, Maulweite der Messfelge und maximaler Druck sind auf die Reifengröße bezogene Normwerte (ETRT0).

Die in Klammern angegebenen Felgenbreiten sind mit Genehmigung von Falken Tyre Europe GmbH ebenfalls zulässig.

Alle technischen Angaben unterliegen marktüblichen Toleranzen. Technische Änderungen behalten wir uns vor. Die Label-Informationen sind vorbehaltlich etwaiger Änderungen.

Kraftstoffeffizienz* Externes Rollgeräusch*

Nasshaftung* Wert (in dB(A)) für externes Rollgeräusch*

*nach EU-Verordnung 2020/740

	Maulweite der Messfelge (Zoll)		Statischer Halbmesser (mm)
	Querschnittsbreite (mm)		Abrollumfang (mm)
	Außendurchmesser (mm)		Maximaler Reifendruck (kPa)



WILDPEAK | M/T MT01

Der WILDPEAK M/T MT01 bringt Sie an Ihr Ziel, egal ob auf der Straße, im Schlamm oder auf Felsgestein. Er verfügt über eine langlebige Karkasse, die speziell für die härtesten Offroad-Bedingungen entwickelt wurde und bietet dadurch ein Höchstmaß an Fahrspaß und Zuverlässigkeit.

EIGENSCHAFTEN UND VORTEILE

- Die versetzten Schulterblöcke sorgen für zusätzliche Traktion in rauem und anspruchsvollen Gelände oder bei Schräghängen
- Felsgestein- und Schlammfunktion: Verhindert Traktionsverlust und gewährleistet hervorragenden Grip; verhindert zugleich, dass Steine in den Reifen gelangen
- Das aggressive Design der oberen Seitenwand schützt den Reifen vor scharfkantigen Steinen und bietet eine zusätzliche Offroad-Traktion in extremen Situationen
- Überraschend niedriges Vorbeifahrgeräusch
- Alle Reifen mit POR-Kennzeichnung**
- Mit M+S-Kennzeichnung

GRÖSSENANGEBOT

- 12 Größen
- 15–18 Zoll
- Serien 60–85
- Geschwindigkeitsindex: Q

Siehe Seite 58 für detaillierte Informationen.

PRODUKTEIGENSCHAFTEN

- Offroad-Traktion
- Hohe Widerstandsfähigkeit
- Stein- und Schlamm-Abweiser



➔ Mehr Produktdetails finden Sie auf Seite 72–75.

** POR (Professional Off-Road) Reifen fallen nicht in den Anwendungsbereich der EU-Reifenkennzeichnungsverordnung 2020/740 und sind in der UN-Verordnung UNECE R.117 bestätigt.



WILDPEAK | A/T AT3WA

SUV- / 4X4-GANZJAHRESREIFEN

Reifengrößen	LI / SI	Zulässige Felgenreößen	Maximaler Reifendruck										Bemerkungen
SERIE 45													
275/45R20	110V XL	8,5 - 10,5		9,0	271	763	351	2318	D	C	B	73	M+S,
SERIE 55													
255/55R18	109H XL	7,0 - 9,0		8,0	259	743	338	2225	D	C	B	71	M+S,
255/55R19	111H XL	7,0 - 9,0		8,0	259	769	351	2307	D	C	B	73	M+S,
255/55R20	110H XL	7,0 - 9,0		8,0	265	788	363	2403	D	C	B	73	M+S,
275/55R20	117H XL	8,5 - 9,5		8,5	285	810	410	2471	D	C	B	73	M+S,
SERIE 60													
235/60R16	100H	6,5 - 8,5		7,0	240	688	313	2098	E	C	B	72	M+S,
215/60R17	100H XL	6,0 - 7,5		6,5	221	690	314	2071	D	C	B	71	M+S,
235/60R18	107H XL	6,5 - 8,5		7,0	235	742	337	2225	D	C	B	71	M+S,
255/60R18	112H XL	7,0 - 9,0		7,5	255	766	346	2291	D	C	B	71	M+S,
265/60R18	110S	7,5 - 9,5		8,0	267	778	350	2321	D	C	B	71	M+S,
265/60R18	110H	7,5 - 9,5		8,0	272	775	366	2345	D	C	B	73	A/T AT3WA MO: OE MB G-Klasse, M+S,
SERIE 65													
215/65R16	98H	6,0 - 7,5		6,5	218	689	310	2055	D	C	B	71	M+S,
255/65R16	109T	7,0 - 9,0		7,5	260	738	329	2192	D	C	B	71	M+S,
225/65R17	102H	6,0 - 8,0		6,5	225	730	329	2180	D	C	B	71	M+S,
235/65R17	108H XL	6,5 - 8,5		7,0	237	744	335	2222	D	C	B	71	M+S,
245/65R17	111H XL	7,0 - 8,5		7,0	245	756	340	2252	D	C	B	72	M+S,
265/65R17	112H	7,5 - 9,5		8,0	269	782	349	2325	D	C	B	71	M+S,
265/65R18	114T	7,5 - 9,5		8,0	272	801	400	2443	D	D	B	73	M+S,
LT 275/65R18	113/110S	7,5 - 9,5	350	8,0	282	817	383	2484	D	B	B	71	OE RAM1500, OWL, M+S,
SERIE 70													
205/70R15	96H	5,0 - 7,0		6,0	209	669	303	2041	E	D	B	70	M+S,
255/70R15	108S	6,5 - 8,5		7,5	257	747	330	2229	D	C	B	71	M+S,
215/70R16	100H	5,5 - 7,0		6,5	221	708	320	2136	D	D	B	70	M+S,
235/70R16	109H XL	6,0 - 8,0		7,0	240	736	332	2245	D	C	B	71	M+S,
245/70R16	111T XL	6,5 - 8,0		7,0	245	758	339	2274	D	D	B	71	M+S,
LT 255/70R16	120/117S	6,5 - 8,5	550	7,5	255	764	355	2326	E	C	B	74	M+S,
265/70R16	112H	7,0 - 9,0		8,0	272	778	348	2373	C	D	B	71	M+S,
265/70R17	115S	7,0 - 9,0		8,0	269	812	361	2430	D	C	B	71	M+S,
SERIE 75													
LT 215/75R15	100/97S	5,5 - 7,0	350	6,0	216	707	325	2146	D	C	B	75	M+S,
LT 235/75R15	104/101S	6,0 - 7,5	350	6,5	235	732	356	2250	D	B	B	75	M+S,
LT 225/75R16	115/112S	6,0 - 7,0	550	6,0	220	744	345	2263	E	C	B	73	M+S,
LT 245/75R16	120/116Q	6,5 - 8,0	550	7,0	246	769	357	2340	E	C	B	73	M+S,
LT 265/75R16	119/116R	7,0 - 8,0	450	7,5	266	803	370	2437	E	C	B	73	M+S,
SERIE 80													
195/80R15	96H	5,0 - 6,5	350	5,5	196	693	309	2068	E	D	B	70	M+S,
205/80R16	104T XL	5,0 - 7,0	340	5,5	203	734	329	2201	E	C	B	71	M+S,
215/80R16	103S	5,5 - 7,0	320	6,0	216	750	336	2252	E	D	B	70	M+S,
SERIE 82													
205R16C	110/108T	5,5 - 6,5	450	6,0	208	737	341	2243	D	B	B	73	M+S,
SERIE 85													
LT 235/85R16	120/116Q	6,0 - 7,5	550	6,5	233	807	371	2445	E	C	B	73	M+S,
ZOLL-GRÖSSEN													
31X10.50R15LT	109Q	7,0 - 9,0	350	8,5	271	772	355	2316	E	C	B	75	M+S,

WILDPEAK | A/T AT3WA

Die WILDPEAK A/T-Generation AT3WA entwickelt für jedes Abenteuer: für alle Straßen, bei jedem Wetter, das ganze Jahr. Neben dem hohen Maß an Robustheit und Langlebigkeit für den Offroad-Bereich ist der WILDPEAK A/T AT3WA auch Onroad eine Alternative. Der All-Terrain-Reifen zeichnet sich durch eine hervorragende Traktion auf losem Untergrund sowie durch eine sehr gute Fahrstabilität aus und überzeugt durch eine hohe Laufruhe selbst bei höheren Geschwindigkeiten.

EIGENSCHAFTEN UND VORTEILE

- Profildesign kombiniert mit einer Silika-Profilmischung für gleichmäßigen Abrieb, Traktion bei Schnee und gute Nasshaftung
- Entwickelt mit der 4D-Nano-Technologie
- Geringe Geräuschemission und hoher Fahrkomfort auf allen Straßen
- Verbessertes Selbstreinigungseffekt in allen kleinen und großen Rillen
- Ganzjährige Verwendung

RANGE OF SIZES

- 38 Größen
- Serien 45–85
- 15–20 Zoll
- Geschwindigkeitsindex: Q/R/S/T/H/V

Siehe Seite 61 für detaillierte Informationen.

ERSTAUSRÜSTUNG

Mercedes-Benz G-Klasse, RAM1500



PRODUKTEIGENSCHAFTEN

- Offroad-Traktion
- Nasshandling
- Winter Performance
- Trockenhandling

Mehr Produktdetails finden Sie auf Seite 72–75.

LI = Lastindex SI = Geschwindigkeitsindex OWL = Outline White Letters (weiße Seitenwandbeschriftung)
 Zulässige Felgenreöße, Maulweite der Meßfelge und maximaler Druck sind auf die Reifengröße bezogene Normwerte (ETRT0).
 Die in Klammern angegebenen Felgenreößen sind mit Genehmigung von Falken Tyre Europe GmbH ebenfalls zulässig.
 Alle technischen Angaben unterliegen marktüblichen Toleranzen. Technische Änderungen behalten wir uns vor. Die Label-Informationen sind vorbehaltlich etwaiger Änderungen.
 Kraftstoffeffizienz* Externes Rollgeräusch*
 Nasshaftung* Wert (in dB(A)) für externes Rollgeräusch*
 *nach EU-Verordnung 2020/740

Maulweite der Messfelge (Zoll)	Statischer Halbmesser (mm)
Querschnittsbreite (mm)	Abrollumfang (mm)
Außendurchmesser (mm)	Maximaler Reifendruck (kPa)



LINAM | VAN01

LEICHT-LKW-SOMMERREIFEN

Reifengrößen	LI / SI	Zulässige Felgengrößen	Maximaler Reifendruck									Bemerkungen
SERIE 55												
225/55R17C	109/107H	6,5 - 7,5	475	7,0	233	680	315	2060	B	A	B	71
SERIE 60												
195/60R16C	99/97H	5,5 - 6,5	375	6,0	199	640	300	1952	C	A	B	72
215/60R16C	103/101T	6,0 - 7,0	375	6,5	219	664	310	2021	C	A	B	72
225/60R16C	105/103T	6,5 - 7,5	375	6,5	228	676	310	2040	C	A	B	72
215/60R17C	109/107T	6,0 - 7,0	475	6,5	219	690	323	2102	B	A	B	72
225/60R17C	107/105H	6,5 - 7,5	375	6,5	226	702	328	2137	C	A	B	72
235/60R17C	117/115S	6,5 - 7,5	525	7,0	240	714	331	2163	C	A	B	72
SERIE 65												
175/65R14C	90/88T	5,0 - 5,5	375	5,0	175	584	272	1773	C	A	B	72
205/65R15C	102/100T	5,5 - 6,5	375	6,0	207	647	301	1966	C	A	B	72
215/65R15C	104/102T	6,0 - 7,0	375	6,5	218	661	305	2002	C	A	B	72
195/65R16C	104/102T	5,5 - 6,0	475	6,0	199	658	308	2006	C	A	B	72
205/65R16C	107/105T	5,5 - 6,5	475	6,0	207	672	313	2042	C	A	B	72
215/65R16C	109/107T	6,0 - 7,0	475	6,5	219	686	319	2084	C	A	B	72
225/65R16C	112/110T	6,0 - 7,0	475	6,5	226	698	324	2118	C	A	B	72
235/65R16C	115/113R	6,5 - 7,5	475	7,0	239	712	330	2160	B	A	B	72
235/65R16C	115/113R	6,5 - 7,5	475	7,0	240	712	333	1084	B	A	B	71
235/65R16C	121/119R	6,5 - 7,5	575	7,0	240	712	323	2172	B	A	B	72
SERIE 70												
165/70R14C	89/87R	4,5 - 5,0	375	5,0	168	588	275	1793	C	A	B	72
175/70R14C	95/93R	4,5 - 5,5	375	5,0	175	602	281	1836	C	A	B	72
195/70R15C	104/102S	5,0 - 6,0	450	6,0	199	655	306	2000	C	A	B	72
205/70R15C	106/104R	5,5 - 6,5	450	6,0	207	669	311	2036	C	A	B	72
215/70R15C	109/107S	5,5 - 7,0	450	6,5	219	683	317	2077	C	A	B	72
225/70R15C	112/110S	6,0 - 7,0	450	6,5	226	697	323	2119	C	A	B	72
SERIE 75												
185/75R16C	104/102R	5,0 - 6,0	475	5,0	182	684	320	2089	C	A	B	72
195/75R16C	107/105T	5,0 - 6,0	475	5,5	194	698	326	2131	C	A	B	72
195/75R16C	110/108T	5,0 - 6,0	525	5,5	194	698	326	2131	C	A	B	72
205/75R16C	113/111R	5,5 - 6,5	525	5,5	201	714	332	2173	B	A	B	72
205/75R16C	113/111R	5,5 - 6,5	525	5,5	203	714	337	1085	B	A	A	69
215/75R16C	116/114R	5,5 - 7,0	525	6,0	214	728	338	2215	B	A	B	72
225/75R16C	118/116R	6,0 - 7,0	525	6,0	221	744	345	2263	C	A	B	72
225/75R16C	121/120R	6,0 - 7,0	575	6,0	227	742	345	2263	C	A	B	72
SERIE 82												
155R12C	88/86R	4,0 - 5,0	450	4,5	158	553	257	1685	D	D	B	72
155R13C	85/83R	4,0 - 5,0	350	4,5	160	579	270	1767	D	D	B	72
165R13C	94/92R	4,0 - 5,0	450	4,5	169	597	277	1816	D	D	B	72
165R14C	97/95R	4,0 - 5,0	450	4,5	168	624	291	1904	D	D	B	72
185R14C	102/100R	5,0 - 6,0	450	5,5	186	650	301	1974	C	A	B	72
195R14C	106/104R	5,0 - 6,0	450	5,5	196	666	308	2023	C	A	B	72

LINAM | VAN01

Unsere neueste Generation von Sommerreifen für leichte Nutzfahrzeuge und Transporter. Der LINAM VAN01 verbindet eine hohe Verschleißresistenz und Sicherheit mit hoher Wirtschaftlichkeit.

EIGENSCHAFTEN UND VORTEILE

- Optimaler Straßenkontakt und reduzierter Rollwiderstand durch die Verwendung innovativer 4D-Nano Design Gummimischungen
- Herausragende Wirtschaftlichkeit durch eine hohe Gesamtleistung und reduzierten Kraftstoffverbrauch
- Verbesserte Richtungsstabilität und Bremsleistung bei gleichmäßigem Abriebbild durch neue Konstruktion
- Verbesserte Nasshaftung sowie optimierter Rollwiderstand dank 4D-Nano Design Technologie

GRÖSSENANGEBOT

- 37 Größen
- Serien 55–82
- 12–17 Zoll
- Geschwindigkeitsindex: R/S/T/H

Siehe Seite 63 für detaillierte Informationen.

ERSTAUSRÜSTUNG

Volkswagen Crafter

PRODUKTEIGENSCHAFTEN

- Trockenhandling**
- Nasshandling**
- Laufleistung**
- Kraftstoffeffizienz**



LI = Lastindex SI = Geschwindigkeitsindex
 Zulässige Felgengröße, Maulweite der Meßfelge und maximaler Druck sind auf die Reifengröße bezogene Normwerte (ETRTO).
 Die in Klammern angegebenen Felgenbreiten sind mit Genehmigung von Falken Tyre Europe GmbH ebenfalls zulässig.
 Alle technischen Angaben unterliegen marktüblichen Toleranzen. Technische Änderungen behalten wir uns vor. Die Label-Informationen sind vorbehaltlich etwaiger Änderungen.
 Kraftstoffeffizienz° Externes Rollgeräusch°
 Nasshaftung° Wert (in dB(A)) für externes Rollgeräusch°
 °nach EU-Verordnung 2020/740

	Maulweite der Messfelge (Zoll)		Statischer Halbmesser (mm)
	Querschnittsbreite (mm)		Abrollumfang (mm)
	Außendurchmesser (mm)		Maximaler Reifendruck (kPa)



© Mercedes-Benz AG

EUROALL SEASON | VAN11

Falkens Ganzjahresreifen, bestimmt für Nutzfahrzeuge und Vans, bietet überragende Sicherheit, hervorragende Ganzjahresleistung und eine ausgezeichnete Laufleistung.

EIGENSCHAFTEN UND VORTEILE

- Optimierte Kontaktzone für beste Richtungsstabilität und Fahrdynamik, kürzere Bremswege, starken Grip und gleichmäßige Abnutzung
- Neues Rillen- und Lamellenprofil sorgt für eine zuverlässige Traktion auf Schnee und Matsch
- Herausragendes Gripniveau und optimierte Sicherheit bei Nässe mit verbesserter Aquaplaning-Resistenz
- Innovative 4D-Nano Design Technologie Gummimischung
- Mit M+S und Schneeflockensymbol gekennzeichnet

GRÖSSENANGEBOT

- 23 Größen
- 14 – 17 Zoll
- Serien 55 – 75
- Geschwindigkeitsindex: R/S/T/H

Siehe Seite 65 für detaillierte Informationen.

PRODUKTEIGENSCHAFTEN

- Nasshandling**
- Komfort**
- Winter Performance**
- Laufleistung**
- Geringe Geräuschemission**



EUROALL SEASON | VAN11

LEICHT-LKW-GANZJAHRESREIFEN



Reifengrößen	LI / SI	Zulässige Felgengrößen	Maximaler Reifendruck													Bemerkungen
SERIE 55																
225/55R17C	109/107T	6,5 - 7,5	475	7,0	226	690	323	2102	C	A	B	71	M+S,			
SERIE 60																
195/60R16C	99/97H	5,5 - 6,5	375	6,0	193	645	302	1965	C	A	B	71	M+S,			
215/60R16C	103/101T	6,0 - 7,0	375	6,5	219	669	312	2035	C	A	B	71	M+S,			
225/60R16C	105/103T	6,5 - 7,5	375	6,5	228	681	317	2069	C	B	B	71	M+S,			
215/60R17C	109/107T	6,0 - 7,0	475	6,5	219	697	326	2124	C	A	B	71	M+S,			
235/60R17C	117/115S	6,5 - 7,5	525	7,0	240	714	331	2163	C	B	B	72	M+S,			
SERIE 65																
215/65R15C	104/102T	6,0 - 7,0	375	6,5	221	666	309	2022	C	B	B	71	M+S,			
195/65R16C	104/102T	5,0 - 6,0	475	6,0	200	666	311	2028	C	B	B	71	M+S,			
205/65R16C	107/105T (103H)	5,5 - 6,5	475	6,0	207	677	315	2056	C	A	B	71	M+S,			
215/65R16C	109/107R (106/104T)	6,0 - 7,0	475	6,5	220	693	322	2105	C	A	B	71	M+S,			
225/65R16C	112/110R	6,0 - 7,0	475	6,5	226	704	327	2139	C	A	B	71	M+S,			
235/65R16C	115/113R	6,5 - 7,5	475	7,0	241	714	331	2167	C	A	B	71	M+S,			
235/65R16C	121/119R	6,5 - 7,5	575	7,0	241	714	331	2167	C	A	B	71	M+S,			
SERIE 70																
175/70R14C	95/93T	4,5 - 5,5	375	5,0	177	606	283	1849	D	B	B	71	M+S,			
195/70R15C	104/102S	5,0 - 6,0	450	6,0	201	661	308	2014	D	B	B	71	M+S,			
215/70R15C	109/107S	5,5 - 7,0	450	6,5	221	687	319	2091	C	A	B	71	M+S,			
225/70R15C	112/110R	6,0 - 7,0	450	6,5	228	697	314	2126	C	B	B	71	M+S,			
SERIE 75																
185/75R16C	104/102R	5,0 - 6,0	475	5,0	184	690	322	2103	D	B	B	71	M+S,			
195/75R16C	110/108T	5,0 - 6,0	525	5,5	194	703	328	2145	C	B	B	71	M+S,			
205/75R16C	113/111R	5,5 - 6,5	525	5,5	203	718	334	2187	C	B	B	71	M+S,			
215/75R16C	116/114R	5,5 - 7,0	525	6,0	216	732	340	2228	C	A	B	71	M+S,			
225/75R16C	118/116R	6,0 - 7,0	525	6,0	223	748	347	2277	C	A	B	71	M+S,			
225/75R16C	121/120R	6,0 - 7,0	575	6,0	223	757	350	2298	C	B	B	71	M+S,			

LI = Lastindex SI = Geschwindigkeitsindex
 Zulässige Felgengröße, Maulweite der Meßfelge und maximaler Druck sind auf die Reifengröße bezogene Normwerte (ETRT0).
 Die in Klammern angegebenen Felgenbreiten sind mit Genehmigung von Falken Tyre Europe GmbH ebenfalls zulässig.
 Alle technischen Angaben unterliegen marktüblichen Toleranzen. Technische Änderungen behalten wir uns vor. Die Label-Informationen sind vorbehaltlich etwaiger Änderungen.
 Kraftstoffeffizienz* Externes Rollgeräusch*
 Nasshaftung* Wert (in dB(A)) für externes Rollgeräusch*
 *nach EU-Verordnung 2020/740

	Maulweite der Meßfelge (Zoll)		Statischer Halbmesser (mm)
	Querschnittsbreite (mm)		Abrollumfang (mm)
	Außendurchmesser (mm)		Maximaler Reifendruck (kPa)



EUROWINTER | VAN01



LEICHT-LKW-WINTERREIFEN

Reifengrößen	LI / SI	Zulässige Felgenreößen	Maximaler Reifendruck													Bemerkungen
SERIE 55																
225/55R17C	109/107T	6,5 - 7,0	475	7,0	233	689	321	2097	C	A	B	73	M+S			
SERIE 60																
195/60R16C	99/97T	5,5 - 6,5	375	6,0	199	645	302	1965	D	A	B	72	M+S			
215/60R16C	103/101T	6,0 - 7,0	375	6,5	219	664	310	2021	C	A	B	73	M+S			
225/60R16C	105/103T	6,5 - 7,5	375	6,5	228	680	307	2030	C	A	B	73	M+S			
215/60R17C	109/107T	6,0 - 7,0	475	6,5	231	692	324	2109	C	A	B	72	M+S			
225/60R17C	107/105H	6,5 - 7,5	375	6,5	226	709	331	2158	C	A	B	72	M+S			
235/60R17C	117/115S	6,5 - 7,5	525	7,0	240	721	336	2193	C	A	B	73	M+S			
SERIE 65																
175/65R14C	90/88T	5,0 - 5,5	375	5,0	175	589	275	1794	D	A	B	72	M+S			
185/65R15C	97/95S	Informationen folgen							Informationen folgen					Informationen folgen	M+S	
205/65R15C	102/100T	5,5 - 6,5	375	6,0	207	652	303	1981	D	A	B	72	M+S			
215/65R15C	104/102T	6,0 - 7,0	375	6,5	218	661	305	2002	C	A	A	70	M+S			
195/65R16C	104/102T	5,5 - 6,0	475	6,0	199	665	310	2021	D	A	B	72	M+S			
205/65R16C	107/105T	5,5 - 6,5	475	6,0	207	677	315	2056	C	A	B	72	M+S			
215/65R16C	109/107T	6,0 - 7,0	475	6,5	219	691	321	2097	C	A	B	72	M+S			
225/65R16C	112/110R	6,0 - 7,0	475	6,5	226	703	326	2133	C	A	B	72	M+S			
235/65R16C	115/113R	6,5 - 7,5	475	7,0	238	717	332	2174	C	A	B	72	M+S			
235/65R16C	121/119R	6,5 - 7,5	575	7,0	240	712	322	2172	C	A	B	72	M+S			
SERIE 70																
165/70R14C	89/87R	4,5 - 5,0	375	5,0	168	593	277	1808	D	A	B	72	M+S			
175/70R14C	95/93T	4,5 - 5,5	375	5,0	177	602	284	1836	D	A	B	72	M+S			
195/70R15C	104/102R	5,0 - 6,0	450	6,0	199	660	308	2014	D	A	B	72	M+S			
205/70R15C	106/104R	5,5 - 6,5	450	6,0	207	674	313	2050	D	A	B	72	M+S			
215/70R15C	109/107R	5,5 - 7,0	450	6,5	219	688	319	2091	C	A	B	72	M+S			
225/70R15C	112/110R	6,0 - 7,0	450	6,5	226	702	325	2133	C	A	B	72	M+S			
225/70R17C	108/106T	6,0 - 7,0	325	6,5	228	752	339	2261	C	A	B	73	M+S			
SERIE 75																
185/75R16C	104/102R	5,0 - 6,0	475	5,0	182	689	322	2103	D	A	B	72	M+S			
195/75R16C	107/105R	5,0 - 6,0	475	5,5	193	703	328	2145	C	A	B	72	M+S			
205/75R16C	110/108R	5,5 - 6,5	475	5,5	201	719	334	2187	C	A	B	72	M+S			
205/75R16C	113/111R	5,5 - 6,5	525	5,5	203	714	323	2178	C	B	B	73	M+S			
215/75R16C	113/111R	5,5 - 7,0	475	6,0	214	733	340	2229	C	A	B	72	M+S			
215/75R16C	116/114R	5,5 - 7,0	525	6,0	216	732	328	2194	C	A	B	70	M+S			
225/75R16C	118/116R	6,0 - 7,0	525	6,0	223	755	349	2291	C	B	B	73	M+S			
225/75R16C	121/120R	6,0 - 7,0	575	6,0	223	744	335	2269	B	B	B	73	M+S			

EUROWINTER | VAN01

Unsere neueste Generation von Winterreifen für kleine Nutzfahrzeuge und Vans. Der EUROWINTER VAN01 bietet eine herausragende Performance im Winter und unter nassen Wetterbedingungen.

EIGENSCHAFTEN UND VORTEILE

- Innovative 4D-Nano Design Technologie Gummimischung
- Dicht angeordnete 3D-Lamellen
- Verbesserte Kraftstoffeffizienz
- Robuste Karkasse
- Verlängerte Lebensdauer
- Weniger Geräuschemissionen und höherer Fahrkomfort

GRÖSSENANGEBOT

- 32 Größen
- 14 – 17 Zoll
- Serien 55 – 75
- Geschwindigkeitsindex: R/S/T/H

Siehe Seite 67 für detaillierte Informationen.

PRODUKTEIGENSCHAFTEN

- Winter Performance
- Nasshandling
- Komfort
- Laufleistung
- Geringe Geräuschemission



LI = Lastindex SI = Geschwindigkeitsindex
 Zulässige Felgenreöße, Maulweite der Meßfelge und maximaler Druck sind auf die Reifengröße bezogene Normwerte (ETRTO).
 Die in Klammern angegebenen Felgenreößen sind mit Genehmigung von Falken Tyre Europe GmbH ebenfalls zulässig.
 Die fehlenden Labelingdaten können unter www.falkenreifen.de nachgeschlagen werden, sobald der entsprechende Reifen lieferbar ist.
 Alle technischen Angaben unterliegen marktüblichen Toleranzen. Technische Änderungen behalten wir uns vor. Die Label-Informationen sind vorbehaltlich etwaiger Änderungen.

Kraftstoffeffizienz[°] Externes Rollgeräusch[°]
 Nasshaftung[°] Wert (in dB(A)) für externes Rollgeräusch[°]
[°]nach EU-Verordnung 2020/740

	Maulweite der Meßfelge (Zoll)		Statischer Halbmesser (mm)
	Querschnittsbreite (mm)		Abrollumfang (mm)
	Außendurchmesser (mm)		Maximaler Reifendruck (kPa)

KUNDEN- ZUFRIEDENHEIT

Die Sommer-, Winter- und Ganzjahresreifen sind speziell für Leicht-LKW und Vans konzipiert. Ihre Qualität überzeugt Kunden und Anwender in ganz Europa seit vielen Jahren und in den unterschiedlichsten Situationen. Vom privaten Reisemobil über Kurier- und Transportdienste bis hin zum Handwerk liefert Falken den idealen Reifen für maximale Sicherheit, lange Lebensdauer und hohe Sicherheitsreserven.

DR. BERND LÖWENHAUPT, GESCHÄFTSFÜHRER SUMITOMO RUBBER EUROPE GMBH (VERANTWORTLICH FÜR TEST & ENTWICKLUNG)

„Jedes Jahr entwerfen, produzieren, testen und optimieren erfahrene Entwicklungsingenieure und Testfahrer eine Reihe von Reifen für die Erstausrüstung und den Ersatzteilmarkt. Wir testen auf den bekanntesten Teststrecken Europas sowie auf unserer eigenen Winterteststrecke in Nordschweden. Dabei nutzen wir hochkarätiges Fachwissen und modernste Technologie, um unsere ersten Prototypen zu serienreifen Falken-Premiumreifen weiterzuentwickeln.“



HEALTH TRANSPORTATION GROUP



Medizinischer Personentransport

„Als führender Anbieter für medizinische Transporte und zweitgrößte medizinische Transportgruppe Europas verfolgen wir ehrgeizige Ziele. Um unseren ambitionierten Wachstumskurs halten zu können, ohne dass darunter die Qualität unserer Services leidet, brauchen wir einen zuverlässigen Reifenpartner. Es geht bei unseren Transporten oft um wenige Minuten, da müssen wir uns auf die Sicherheit unserer Reifen verlassen können. Falken mit seinem umfassenden Portfolio und dem hervorragenden Preis-Leistungsverhältnis passt daher sehr gut zu einem Unternehmen wie uns.“



J.R. COMPANY GMBH



Transportunternehmen im Paketdienst Bereich

„J.R. Company GmbH ist seit 2004 stolzer UPS Vertragspartner. Unsere herausragende Leistung verdanken wir insbesondere unserem Fuhrparkleiter, Herrn Günther Flicker, der es auf beeindruckende Weise geschafft hat, unsere Flotte von rund 120 Fahrzeugen mit einer täglichen Kilometerleistung von 26.000 km höchst effizient zu managen. Die Leistungsfähigkeit und das äußerst attraktive Preis-Leistungsverhältnis der Reifen von Falken hat uns vollends überzeugt. Die Wahl der Reifen hat maßgeblich dazu beigetragen, unsere Ziele in Bezug auf Zuverlässigkeit und Wirtschaftlichkeit zu erreichen.“

STEWA-TOURISTIK

Busreiseunternehmen

„Stewa Touristik steht für qualitativ hochwertige Reisen mit hohem Komfort und Wohlgefühl. Für unsere Leistungen wie zum Beispiel Zubringer-Service, Transfer- und Linienbus-Verkehr sowie Shuttle-Service erhalten wir durch Falken Reifen die notwendige Sicherheit in unserem Geschäftsalltag und somit einen vollends zufriedenen Kunden.“



PROCARRO GRUPO

Fahrzeugtransporte und Pannenhilfe

„Unser Kerngeschäft ist der Abschlepp-Service von Fahrzeugen, hauptsächlich auf dem nationalen Markt, aber auch mit einigen Einsätzen in europäischen Ländern. Wir arbeiten rund um die Uhr, um unseren Kunden den besten Service zu bieten. Im Jahr 2021 hat unsere Firmengruppe, Soprama/Procarro, Portilvauto übernommen, wodurch sich unsere Flotte auf 250 Fahrzeuge (Nutzfahrzeuge und LKWs) erweitert hat. Mit Falken-Reifen haben wir ausgezeichnete Erfahrungen gesammelt, denn sie stehen für Langlebigkeit, Sicherheit, hohe Laufleistung und hervorragende Performance bei Nässe.“



NACHHALTIGKEIT

Falken hat sich stets als **umweltfreundliche Marke** positioniert und wird seine Anstrengungen im Bereich Umweltschutz weiter intensivieren. Zusammen mit dem Mutterkonzern Sumitomo Rubber Industries (SRI) wird Falken eine Schlüsselrolle dabei spielen, den Wandel der Reifenindustrie hin zu mehr Nachhaltigkeit für kommende Generationen zu unterstützen. Seit 2008 produziert Falken Reifen, die zu **97 Prozent aus nicht-fossilen Materialien** bestehen, und hat sich zum Ziel gesetzt, bis 2050 langlebige Reifen herzustellen, die vollständig aus nachhaltigen Materialien bestehen.

UNSERE FIRMENZIELE



WELTGRÖSSTE DACHINSTALLATION VON SOLARPANEELN

Sumitomo Rubber Industries Ltd. installiert die weltgrößte Solaranlage auf dem Dach einer ihrer Fabriken. Mit einer Fläche von **100.000 Quadratmetern** wird sie auf einer Fabrik in Thailand montiert, in der unter anderem Reifen für den europäischen Markt hergestellt werden.

Zusammen mit einer weiteren Gas-Kraft-Kopplungsanlage und einer Biomasse-Anlage in der Fabrik wird die Investition dafür sorgen, dass dort zukünftig zu **100 Prozent erneuerbare Energie** verwendet wird.

ISO 50001 ZERTIFIZIERUNG FÜR PRODUKTIONSSTÄTTE

Die Produktionsstätte in der anatolischen Provinz Çankırı, Türkei ist **ISO 50001-zertifiziert**. Dies ist nach China und Brasilien das dritte Werk des Unternehmens, das diese Zertifizierung erhält.

Das SRI-Werk in der Türkei wurde einer Reihe von Modernisierungen unterzogen, um diese Zertifizierung zu erhalten. Zu den Erneuerungen gehörten die Einführung hocheffizienter Wasserpumpen, sensorgesteuerter LED-Beleuchtung, der Einsatz von Aluminium-Kühlventilatoren durch FRP-Ventilatoren (glasfaserverstärkter Kunststoff), die zielgerichtet eingesetzt werden.

DIE CO₂-NEUTRALE ZUKUNFT IM FOKUS

Falken und die Muttergesellschaft Sumitomo Rubber Industries (SRI) arbeiten mit Nachdruck an der Verminderung des als Treibhausgas bekannten Kohlendioxids, unter anderem durch den Einsatz von Wasserstoff als Energielieferant. Das gilt als **Revolutionierung des Produktionsprozesses**.



Mehr Informationen und aktuelle Nachrichten zu unserem Weg in eine nachhaltige Zukunft finden Sie auf unserer Website: www.falkentyre.com/de/unternehmen/sustainability

PRODUKTZIELE UNSERER REIFEN



DREI TECHNOLOGIE-SÄULEN BERÜCKSICHTIGEN UMWELTASPEKTE

SRI nutzt neben Sicherheits-Technologien und modernsten Simulations- und Analysemethoden als dritte Säule die ENASAVE-Technologien für positive Umweltbeiträge. Der Einsatz hochmoderner Super-Computer zur Analyse des Verhaltens der Gummimischung selbst unter fahrdynamischen Bedingungen liefert Erkenntnisse über Vorgänge auf der Nano-Ebene.

Das ermöglicht maßgebliche Fortschritte nicht nur beim Grip der Reifen, sondern auch bei solchen für die Umwelt entscheidenden Vorteilen: einer höheren Laufleistung und einem geringeren Rollwiderstand. Daraus resultierende positive Effekte sind der geringere Eintrag von Abrieb in die Umwelt sowie ein niedrigerer Ressourcenverbrauch.

WENIGER IST MEHR – BESTNOTEN BEIM VERSCHLEISS

Mit **Bestnoten** haben zwei Produkte von Falken beim Reifenverschleißtest des ADAC abgeschlossen. Die Entwickler bei Falken sehen sich damit in ihrer Entwicklungsarbeit voll bestätigt: Das 4D-Nano-Verfahren und das Advanced 4D-Nano-Designverfahren haben bei einer unabhängigen Überprüfung rundum überzeugt.

Da der Reifenabrieb in Form feiner Partikel in die Umwelt gelangt, sind Reduzierungen in diesem Bereich wünschenswert. Verbraucher freuen sich über den geringen Abrieb, weil sie dadurch weniger oft Ersatzreifen kaufen müssen.

BIOMASSE

Aktuell bestehen Reifen von Falken zu **25 Prozent aus Biomasse**.

Auf dem Weg zu komplett nachhaltigen Reifen will Falken den Anteil an Biomasse bis zum Jahr 2030 auf 30 Prozent und den Anteil von Recyclingmaterial auf zehn Prozent erhöhen.

KREISLAUFWIRTSCHAFT



JOINT VENTURE FÜR ABFALL-RECYCLING-LÖSUNGEN

Gleich drei Sumitomo Unternehmen und ein US-amerikanischer Recycling-Spezialist haben ihr Know-how gebündelt, um die Rohstoff-Kreislaufwirtschaft von Sumitomo zu beschleunigen und damit **tragfähige Lösungen** für das Abfall-Recycling zu entwickeln. Der Fokus der Entwicklung liegt neben der **Ressourcenschonung** auch in der Minimierung des als Treibhausgas bekannte Kohlendioxid.

Das Ziel der gemeinsamen Forschung ist es, mit der Biorecycling-Technologie von LanzaTech Abfallstoffe von Reifen unter anderem in Isopren als Rohstoff für weiteres Gummimaterial umzuwandeln.



Den kompletten Beitrag zum Kreislaufwirtschaftskonzept finden Sie auf unserer Website unter dem folgenden Link: www.falkentyre.com/de/presse/article/recycling-joint-venture

PRODUKTDDETAIL HIGHLIGHTS

PRODUKTION UND ENTWICKLUNG

Neueste Technologien bei der Reifenentwicklung und hochmoderne Entwicklungsumgebungen bilden das gewaltige Potential hinter den Falken Reifen. Nur mit diesem enormen Know-how gelingt es Falken immer wieder, Premiumprodukte zu einem Preis-Leistungsverhältnis anzubieten, das fast einzigartig im Markt ist, ohne Abstriche im Bereich Komfort und Sicherheit zu machen.



ADVANCED 4D-NANO DESIGN

Dank modernster Forschungsmethoden ist es gelungen, die molekulare Kautschuk-Architektur der Reifenmischungen auf Nano-Ebene zu simulieren und zu steuern. Das Ergebnis der Erkenntnisse um die Molekülstrukturen ist die Advanced 4D-Nano Design Technologie. Die damit minimierte Wärmeentwicklung ermöglicht Kraftstoffeinsparungen von bis zu fünf Prozent gegenüber herkömmlichen Reifenmodellen – bei deutlich verbessertem Nassverhalten.

AZENIS RS820 Siehe Seite 10 – 14
AZENIS FK520 Siehe Seite 16 – 20
e. ZIEX Siehe Seite 22 – 24

ZIEX ZE310 ECORUN Siehe Seite 28 – 30
ZIEX ZE310 ECORUN FEXM Siehe Seite 30 – 31

SINCERA SN110 Siehe Seite 32 – 34
ZIEX ZE320 Siehe Seite 26 – 28

EUROWINTER HS02 Siehe Seite 42 – 45
EUROWINTER HS02 PRO Siehe Seite 36 – 40

EUROWINTER HS01 RUNFLAT Siehe Seite 47
EUROALL SEASON AS210 Siehe Seite 52 – 55

EUROALL SEASON AS220 PRO Siehe Seite 48 – 51



4D-NANO DESIGN – FALKENS INNOVATIVES FORSCHUNGS- UND SIMULATIONSPROGRAMM

Die zukunftsweisende 4D-Nano Design Technologie ermöglicht es unseren Ingenieuren, das komplexe Zusammenspiel der Bestandteile im Reifengummi auf Nano-Basis zu analysieren und zu simulieren.

AZENIS FK510 Siehe Seite 20
AZENIS FK510 SUV Siehe Seite 21
LINAM VAN01 Siehe Seite 62 – 63

EUROWINTER HS01 Siehe Seite 46
EUROALL SEASON VAN11 Siehe Seite 64 – 65

EUROWINTER VAN01 Siehe Seite 66 – 67
WILDPEAK A/T AT3WA Siehe Seite 60 – 61



NEO-T01 HERSTELLUNGS-VERFAHREN

Bei der NEO-T01 Technologie wird jeder Reifen auf einem speziell für jede einzelne Reifengröße angefertigten Präzisions-Metallkern aufgebaut. Das Besondere daran: Die Reifen können ohne Überlappung oder Stoß der Materialien, wie Lauffläche oder Seitenwand, im Wickelverfahren sehr präzise ohne zusätzliche Fertigungstoleranzen hergestellt werden. Die Kontur des Reifenrohlings entspricht genau der des fertigen Reifens, ohne Fließbewegungen des Kautschuks während der Vulkanisation. Bitte beachten Sie, dass dieses Verfahren nur für Runflat- und FEXM-Reifen zur Anwendung kommt.

ZIEX ZE310 ECORUN Siehe Seite 28 – 30
AZENIS FK520 FEXM Siehe Seite 15



WASSERSTOFF-ENERGIE

Reifen mit diesem Zeichen werden umweltfreundlich mit wasserstoffbetriebenen Heizkesseln hergestellt, die die herkömmlichen fossil befeuerten Alternativen bei der Vulkanisation ersetzen. Dadurch werden Kohlenstoff-Emissionen vermieden und die Umwelt geschont.

AZENIS FK520 FEXM Siehe Seite 15



NACHHALTIGE MATERIALIEN

Die Entwicklung konzentriert sich darauf, den Ausstoß von Kohlendioxid, einem Hauptverursacher des Treibhauseffekts, zu reduzieren.

Weitere Informationen über den Einsatz nachhaltiger Materialien werden noch bekannt gegeben.

ZIEX ZE320 Siehe Seite 26 – 28

PRODUKT-FEATURE

Spezielle Produkteigenschaften machen die Falken Reifen noch sicherer. Ob Notlaufeigenschaften oder ein einzigartiges Profildesign für noch mehr Grip auf Schnee und Eis.



EXTENDED MOBILITY TECHNOLOGIE (FEXM-TECHNOLOGIE)

FEXM FEXM-Reifen haben verstärkte Seitenwände, die die Verformung des Reifens bei Beschädigung oder einer Reifenpanne verringern; sie können daher mindestens weitere 80 km bei einer Höchstgeschwindigkeit von 80 km/h gefahren werden.

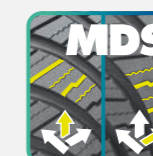
ZIEX ZE310 ECORUN FEXM Siehe Seite 30 – 31
AZENIS FK520 FEXM Siehe Seite 15



RUNFLAT TECHNOLOGIE

Reifen mit Notlaufeigenschaften sind durch das „RF“ in der Reifengröße gekennzeichnet. Ihre verstärkten Seitenwände verringern die Verformung des Reifens und ermöglichen so eine Weiterfahrt von bis zu 80 km bei einer Geschwindigkeit von bis zu 80 km/h.

EUROWINTER HS01 RUNFLAT Siehe Seite 47



MDS – MULTIDIREKTIONALE LAMELLENANORDNUNG

Das Laufflächen-Feature, Multi-Directional Sipe positioning, liefert hervorragende Traktion und Bremskräfte bei nahezu jedem Lenkwinkel und sorgt für solides Handling, insbesondere auf verschneiten Straßen.

EUROWINTER HS02 PRO Siehe Seite 36 – 40
EUROWINTER HS02 Siehe Seite 42 – 45

EUROALL SEASON AS210 Siehe Seite 52 – 55



ECORUN-TECHNOLOGIE

Falken Reifen mit der Zusatzbezeichnung ECORUN sind konsequent rollwiderstandsoptimiert. Durch einen geringeren Energieverlust wird Kraftstoff eingespart. Das schont die Umwelt und Ihren Geldbeutel.

ZIEX ZE310 ECORUN Siehe Seite 28 – 30
ZIEX ZE310 ECORUN FEXM Siehe Seite 30 – 31

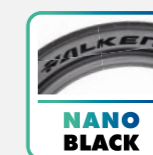
SINCERA SN110 Siehe Seite 32 – 34



LAMELLEN-TECHNOLOGIE „MIURA-ORI“

Die neue 3D-Lamellentechnologie erhöht die Traktion auf nassen, winterlichen sowie schlammigen Fahrbahnen und sorgt durch eine optimierte Blocksteifigkeit für ein gleichmäßiges Abriebbild.

EUROWINTER HS02 PRO Siehe Seite 36 – 40
EUROWINTER HS02 Siehe Seite 42 – 45



NANO BLACK

Das anspruchsvolle konkav-konvexe Design minimiert Lichtreflexionen und betont gleichzeitig die Tiefe der schwarzen Flächen des Reifens.

AZENIS RS820 Siehe Seite 10 – 14
AZENIS FK520 Siehe Seite 16 – 20
e. ZIEX Siehe Seite 22 – 24

EUROWINTER HS02 PRO Siehe Seite 36 – 40
EUROALL SEASON AS220 PRO Siehe Seite 48 – 51

PRODUKTDDETAIL HIGHLIGHTS

PRODUKT-FEATURE



ADAPTIVE CONSTANT PRESSURE – FÜR EINE GLEICHMÄSSIGERE DRUCKVERTEILUNG

Dieses Laufflächenkonzept führt zu einer perfekten Reifenaufstandsfläche, indem der Druck gleichmäßig über die Kontaktfläche verteilt wird. Dieser exakt bestimmte Kontakt von Reifen und Fahrbahn sorgt für verbesserte Haftung und Fahrdynamik.

EUROWINTER HS01
Siehe Seite 46

ZIEX ZE310 ECORUN
Siehe Seite 28 – 30

AZENIS FK510 SUV
Siehe Seite 21

EUROALL SEASON VAN11
Siehe Seite 64 – 65

AZENIS FK510
Siehe Seite 20

ZIEX ZE310 ECORUN FEXM
Siehe Seite 30 – 31

LINAM VAN01
Siehe Seite 62 – 63

EUROWINTER VAN01
Siehe Seite 66 – 67



SILENT CORE

Eine spezielle Schaumstoffauskleidung absorbiert effektiv Geräusche und dämpft Vibrationen im Inneren des Reifens, was zu einer deutlichen Reduzierung der Fahrgeräusche führt.

e. ZIEX
Siehe Seite 22 – 24



OPTIMIERTE AUFSTANDSFLÄCHE

Die verbesserte Aufstandsfläche trägt dazu bei, den ungleichmäßigen Verschleiß zu reduzieren und damit die Gesamtlebensdauer zu erhöhen. Sie verhindert einen übermäßigen Bodendruck an den Enden der Rippen und gewährleistet einen gleichmäßigen Bodendruck innerhalb jeder Rippe.

AZENIS RS820
Siehe Seite 10 – 14

AZENIS FK520
Siehe Seite 16 – 20

e. ZIEX
Siehe Seite 22 – 24

SINCERA SN110
Siehe Seite 32 – 34

ZIEX ZE310 ECORUN
Siehe Seite 28 – 30

ZIEX ZE320
See page 26 – 28

EUROWINTER HS02
Siehe Seite 42 – 45

EUROALL SEASON AS220 PRO
Siehe Seite 48 – 51



LEICHTBAUWEISE

Ein geringes Gewicht sorgt für geringeren Rollwiderstand und verbesserte Fahrstabilität.

AZENIS RS820
Siehe Seite 10 – 14

AZENIS FK520
Siehe Seite 16 – 20

e. ZIEX
Siehe Seite 22 – 24

ZIEX ZE320
Siehe Seite 26 – 28

EUROWINTER HS02
Siehe Seite 42 – 45

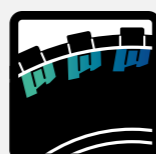
EUROWINTER HS02 PRO
Siehe Seite 36 – 40

EUROALL SEASON AS220 PRO
Siehe Seite 48 – 51

LINAM VAN01
Siehe Seite 62 – 63

EUROALL SEASON VAN11
Siehe Seite 64 – 65

EUROWINTER VAN01
Siehe Seite 66 – 67



AGGRESSIVE OBERE SEITENWAND

Blöcke an den Reifenkanten steigern nicht nur die Schnittfestigkeit und Traktionsleistung im Gelände, sondern optimieren auch das dynamische Fahrverhalten des Reifens.

WILDPEAK R/T01
Siehe Seite 56 – 58

WILDPEAK A/T AT3WA
Siehe Seite 60 – 61

WILDPEAK M/T MT01
Siehe Seite 58 – 59



3D SIPES

Auf vereisten Straßen optimieren die 3D-Lamellen die Kontaktfläche, indem sie festen Halt auf der Fahrbahnoberfläche finden. Dies verstärkt den Kanteneffekt, steigert die Traktion auf Eis und gewährleistet herausragenden Grip bei Nässe. Gleichzeitig wird das Handling auf trockenem Untergrund verbessert.

EUROWINTER HS02
Siehe Seite 42 – 45

EUROWINTER HS02 PRO
Siehe Seite 36 – 40

EUROALL SEASON AS210
Siehe Seite 52 – 55

EUROALL SEASON VAN11
Siehe Seite 64 – 65

EUROWINTER VAN01
Siehe Seite 66 – 67

WILDPEAK A/T AT3WA
Siehe Seite 60 – 61



CHAOTISCHE ANORDNUNG

Willkürliches Laufflächenprofil über eine Wirklänge reduziert Profileräusche während der Fahrt.

AZENIS RS820
Siehe Seite 10 – 14

AZENIS FK520
Siehe Seite 16 – 20

e. ZIEX
Siehe Seite 22 – 24

SINCERA SN110
Siehe Seite 32 – 34

ZIEX ZE310 ECORUN
Siehe Seite 28 – 30

ZIEX ZE320
Siehe Seite 26 – 28

EUROWINTER HS02
Siehe Seite 42 – 45

EUROWINTER HS02 PRO
Siehe Seite 36 – 40

EUROALL SEASON AS210
Siehe Seite 52 – 55

EUROALL SEASON AS220 PRO
Siehe Seite 48 – 51

LINAM VAN01
Siehe Seite 62 – 63

EUROALL SEASON VAN11
Siehe Seite 64 – 65

EUROWINTER VAN01
Siehe Seite 66 – 67

WILDPEAK A/T AT3WA
Siehe Seite 60 – 61

WILDPEAK R/T01
Siehe Seite 56 – 58

WILDPEAK M/T MT01
Siehe Seite 58 – 59



AERO DESIGN

Das optimierte Reifenprofil und die glattere konkav-konvexe Oberfläche lenken den Luftstrom geschickt während der Fahrt, was zu einer Verringerung des Fahrwiderstands führt.

AZENIS RS820
Siehe Seite 10 – 14

AZENIS FK520
Siehe Seite 16 – 20

e. ZIEX
Siehe Seite 22 – 24

EUROWINTER HS02
Siehe Seite 42 – 45

EUROWINTER HS02 PRO
Siehe Seite 36 – 40

EUROALL SEASON AS220 PRO
Siehe Seite 48 – 51

ZIEX ZE320
Siehe Seite 26 – 28



INEINANDER GREIFENDE LAMELLEN

Diese Lamellen unterstützen die Profilsteifigkeit, indem sie die Kantenwirkung verstärken, die sowohl bei trockenen als auch bei verschneiten Witterungsbedingungen für die Leistung erforderlich ist.

EUROWINTER HS02
Siehe Seite 42 – 45



RUNDES PROFIL

Die gleichmäßige Auffederung des Reifens verringert gezielt die Verformung, was wiederum den Kraftstoffverbrauch bei Belastung deutlich reduziert. Diese Maßnahme senkt den Rollwiderstand erheblich und trägt zu einer verbesserten Fahrstabilität sowie einem gesteigerten Fahrkomfort bei.

AZENIS RS820
Siehe Seite 10 – 14

AZENIS FK520
Siehe Seite 16 – 20

e. ZIEX
Siehe Seite 22 – 24

SINCERA SN110
Siehe Seite 32 – 34

ZIEX ZE310 ECORUN
Siehe Seite 28 – 30

ZIEX ZE320
Siehe Seite 26 – 28

EUROWINTER HS02
Siehe Seite 42 – 45

EUROWINTER HS02 PRO
Siehe Seite 36 – 40

EUROALL SEASON AS210
Siehe Seite 52 – 55

EUROALL SEASON AS220 PRO
Siehe Seite 48 – 51

LINAM VAN01
Siehe Seite 62 – 63

EUROALL SEASON VAN11
Siehe Seite 64 – 65

EUROWINTER VAN01
Siehe Seite 66 – 67



HYBRID-BAND

Durch die geschickte Kombination von Schnüren mit unterschiedlicher Steifigkeit wird eine ausgewogene Mischung aus Geschmeidigkeit und Stabilität erreicht. Dies dämpft die von der Fahrbahn übertragenen Vibrationen, was zu einer Reduzierung der Fahrgeräusche führt. Gleichzeitig werden unnötige Bewegungen der Lauffläche minimiert, was die Haltbarkeit bei hohen Geschwindigkeiten, die Fahrstabilität und die Verschleißfestigkeit verbessert.

AZENIS RS820
Siehe Seite 10 – 14

AZENIS FK520
Siehe Seite 16 – 20



DURASPEC 3PLY-SEITENWAND

Verbesserte Widerstandsfähigkeit gegen seitliche Einschnitte, speziell konzipiert für anspruchsvolle Offroad-Bedingungen.

WILDPEAK M/T MT01
Siehe Seite 58 – 59

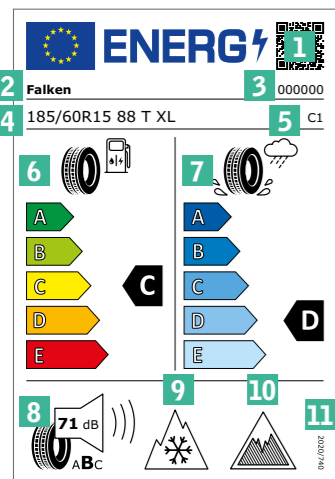


5 JAHRE FALKEN GARANTIE

„Falken-Reifen werden nach höchsten Qualitätsansprüchen entwickelt und produziert. Ihr Vertrauen in die Qualität unserer Produkte und Leistungen ist die Basis für unseren Erfolg.“ www.falkentyre.com/de/service/garantie

REIFENFAKTEN

REIFENLABEL VERORDNUNG 2020/740 INHALTE



- 1 QR-Code (Direktzugang zum öffentlichen Teil der EU-Produktdatenbank)
- 2 Handelsname oder Handelsmarke des Lieferanten
- 3 Reifentypkennung/Artikelnummer
- 4 Reifengröße, Tragfähigkeits- und Geschwindigkeitsindex
- 5 Reifenklasse
- 6 Kraftstoffeffizienz-Piktogramm, -Skala und -Leistungsklasse
- 7 Nasshaftungs-Piktogramm, -Skala und -Leistungsklasse
- 8 Piktogramm, Wert (in dB(A), auf die nächste ganze Zahl gerundet) und Leistungsklasse für externes Rollgeräusch
- 9 Schneegriffigkeits-Piktogramm
- 10 Eisgriffigkeits-Piktogramm
- 11 Die Nummer dieser Verordnung „2020/740“

Beispiele eines Reifen-Labels.

REIFENLABEL-LEISTUNGSKLASSEN

Rollwiderstand

Der Rollwiderstand ist die Kraft, die aufgebracht werden muss, um den Reifen am Laufen zu halten. Die Kennzeichnung für den Rollwiderstand befindet sich links oben auf der Plakette des EU-Reifenlabels, wird durch einen Reifen mit einer Zapfsäule dargestellt und in die Klassen A bis E eingeteilt.

Nassbremsen

Bei der Nasshaftung wird der Grip des Reifens auf nasser Fahrbahn bewertet. Die entsprechende Kennzeichnung ist rechts oben auf dem EU-Reifenlabel zu finden, ist durch einen Reifen und einen Tropfen gekennzeichnet und in die Klassen A bis E eingeteilt.

Externes Rollgeräusch

Das externe Rollgeräusch des Reifens wird in Dezibel angegeben.

Mit A gekennzeichnete Reifen unterschreiten den Grenzwert um 3 dB(A) oder mehr, mit B gekennzeichnete Reifen erfüllen die zukünftig vorgegebenen Grenzwerte. Mit C gekennzeichnete Reifen liegen unter den aktuellen zulässigen Grenzwerten.

Snow & Ice Grip

Für extreme Schneeverhältnisse geeignete Reifen tragen das „Alpine“-Symbol mit drei Gipfeln und Schneeflocke, das auch auf der Reifenseitenwand erscheint. Nordische Winterreifen zur Verwendung auf vereisten Flächen werden mit einem Eis-Symbol versehen (nur für Fahrzeuge Klasse C1).

DIE GENAUE REIFENBEZEICHNUNG IST AUF DER SEITENWAND ANGEGBEN.



- 265/40ZR18 (101Y) XL**
- 1 265 = Querschnittsbreite (mm)
 - 2 40 = Querschnittsverhältnis
 - 3 R = Konstruktionstyp = radial
 - 4 18 = Felgendurchmesser (Zoll)
 - 5 101 = Lastindex (LI)
 - 6 (Y) = Geschwindigkeitssymbol (SI)
 - 7 XL = Extra load

GESCHWINDIGKEITSSYMBOL

Das Geschwindigkeitssymbol gibt die maximale Höchstgeschwindigkeit an, bei der ein Reifen eine Last gemäß Lastindex und den Anweisungen des Reifenherstellers tragen kann.

LASTINDEX

Der Lastindex ist eine Kennzahl, die das maximale Tragvermögen des Reifens angibt. Die mögliche Belastung ist dabei abhängig vom Geschwindigkeitssymbol, von der tatsächlichen Höchstgeschwindigkeit und bauartbedingten Besonderheiten des Fahrzeugs sowie den Nutzungsbedingungen des Reifenherstellers.

LASTINDEX (PRO REIFEN)

LI	KG	LI	KG	LI	KG	LI	KG	LI	KG	LI	KG	LI	KG
60	250	69	325	78	425	87	545	96	710	105	925	114	1180
61	257	70	335	79	437	88	560	97	730	106	950	115	1215
62	265	71	345	80	450	89	580	98	750	107	975	116	1250
63	272	72	355	81	462	90	600	99	775	108	1000	117	1285
64	280	73	365	82	475	91	615	100	800	109	1030	118	1320
65	290	74	375	83	487	92	630	101	825	110	1060	119	1360
66	300	75	387	84	500	93	650	102	850	111	1090	120	1400
67	307	76	400	85	515	94	670	103	875	112	1120	121	1450
68	315	77	412	86	530	95	690	104	900	113	1150	122	1500

GESCHWINDIGKEITSSYMBOL

SYMBOL	KM/H	SYMBOL	KM/H	SYMBOL	KM/H	SYMBOL	KM/H	SYMBOL	KM/H
L	120	P	150	S	180	H	210	W	270
M	130	Q	160	T	190	V	240	Y	300
N	140	R	170	U	200	Z	>240	(Y)	>300

WICHTIGE DETAILS FÜR MEHR SICHERHEIT BEIM FAHREN

Allgemeiner Hinweis zur Größenbezeichnung an Reifen

Die Reifenbreite und der Querschnitt werden auf dem Reifen immer in mm angegeben. Der Querschnitt wird in Prozent zur Reifenbreite berechnet. Der Felgendurchmesser hingegen wird in Zoll angegeben.

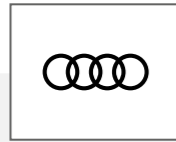
Reifen-Markierungen

Zur Sicherstellung dessen, dass der richtige Reifen gekauft wird, sollte man die Kennzeichnung auf dem aktuellen Reifen prüfen oder den Kraftfahrzeugschein (COC-Papiere) zurate ziehen. Die Verwendung von Reifen mit nicht zugelassener Breite oder einer nicht zugelassenen Kombination von Reifen und Felge kann Bußgelder durch die Polizei nach sich ziehen oder dazu führen, dass keine HU-Plakette erteilt wird. Zudem besteht das Risiko, dass die Versicherungsdeckung entfällt oder der Reifen z. B. aufgrund von Überlastung ausfällt.

- Sicherheitswarnung (nur für die USA und Kanada)
- Markenname
- Produktionscode: Die letzten vier Zahlen verschlüsseln das Herstellungsdatum. Beispiel: 3923 bedeutet „hergestellt in der 39. Woche im Jahr 2023“
- Felgendurchmesser (in Zoll)
- Konstruktionstyp
- Querschnittsverhältnis
- Querschnittsbreite (mm)
- Reifengröße
- Angaben zu Herstellungsland und Schlauchlosigkeit
- Montagehinweis
- Geschwindigkeitssymbol
- Produktgruppe
- EXTRA LOAD, auch bekannt als "XL"-Kennzeichnung bezeichnet eine höhere Tragfähigkeit des Reifens.
- Kennzeichnet ein zertifiziertes Produkt, das sämtliche wesentlichen Sicherheitsanforderungen und Leistungsstandards erfüllt.
- Produktname
- Lastindex

ERSTAUSRÜSTUNG

Die perfekte Interaktion zwischen Fahrzeug und Reifen: Rennommierte Fahrzeughersteller beeinflussen maßgeblich die Entwicklung unserer Reifen, so dass unsere Reifenvielfalt und die einzelnen Anforderungen an den Reifen von den Autobauern geprägt sind. Beispiele unserer laufenden und vergangenen OE-Projekte:



AUDI:

Q3 PHEV:

- ZIEX ZE310A Ecorun A0*

A1 City Carver:

- AZENIS FK510A A0*

A3:

- ZIEX ZE310A Ecorun A0*

A3 PHEV:

- ZIEX ZE310A Ecorun A0*



FIAT:

Tipo:

- AZENIS FK520

Tipo Cross:

- AZENIS FK510A



JEEP:

Compass PHEV:

- AZENIS FK510A SUV

Wagoneer:

- WILDPEAK A/T AT3WA



NISSAN:

Leaf:

- FK090

X-Trail:

- ZIEX ZE310A Ecorun



SEAT:

Ateca:

- ZIEX ZE914A Ecorun
- AZENIS FK453CC

Ibiza:

- FK453
- SINCERA SN832A
- ZIEX ZE914A Ecorun

Leon:

- ZIEX ZE310A0 Ecorun



SKODA:

Citigo:

- SINCERA SN832A Ecorun

Superb:

- ZIEX ZE914 Ecorun



TOYOTA:

Aygo X:

- SINCERA SN110A
- FK090

Corolla:

- ZIEX ZE914B
- SINCERA SN832B
- FK090

Yaris GRS:

- ZIEX ZE310 Ecorun
- FK090

Yaris:

- FK090

Yaris Cross:

- ZIEX ZE010B
- ZIEX ZE310A
- FK090

Mirai:

- AZENIS FK510



VOLKSWAGEN:

Crafter:

- LINAM VAN01

Passat:

- ZIEX ZE914A Ecorun

Polo:

- AZENIS FK453
- EUROWINTER HS01
- SINCERA SN832A
- ZIEX ZE914A Ecorun

T7:

- ZIEX ZE310A Ecorun

Tiguan:

- ZIEX ZE914A Ecorun

Touran:

- ZIEX ZE914A Ecorun

T-Roc / T-Roc Cabrio:

- AZENIS FK453CC
- ZIEX ZE914A Ecorun
- ZIEX ZE310A Ecorun

up!:

- SINCERA SN832
- SINCERA SN832A
- EUROWINTER HS01

Golf 8:

- ZIEX ZE310A Ecorun



Die Mercedes-Benz G-Klasse ist mit den OEM Reifen Falken WILDPEAK A/T AT3WA M0 und dem EUROALL SEASON AS210A M0 in der Größe 265/60R18 sowie dem AZENIS FK510 SUV M0 in der Größe 265/55R19 ausgestattet.

OEM-KOOPERATIONEN

Große Automarken vertrauen auf die Qualität der Falken-Reifen. Das umfangreiche Reifenangebot von Falken steht Autohändlern ebenfalls zur Verfügung. Somit bietet Falken auch auf diesem Vertriebskanal High-Performance Reifen für PKW-, LLKW sowie SUV und 4x4-Fahrzeuge.*



FALKEN TYRE EUROPE GMBH


Berliner Straße 74-76
63065 Offenbach am Main | Deutschland


T. +49(0)69 247 52 52-0

F. +49(0)69 247 52 52-12


E. info@falkentyre.com

 facebook.com/falken

 twitter.com/FalkenTyres

 [falkentyres](https://instagram.com/falkentyres)

 youtube.com/falkentyreeurope

 falkentyre.com

KUNDENDIENST-BESTELLHOTLINE

T. +49(0)69 247 52 52-52

F. +49(0)69 247 52 52-8852

E. customerservice@falkentyre.com

TECHNISCHER SERVICE

T. +49(0)69 247 52 52-80

F. +49(0)69 247 52 52-14

E. tech.service@falkentyre.com


REIFEN