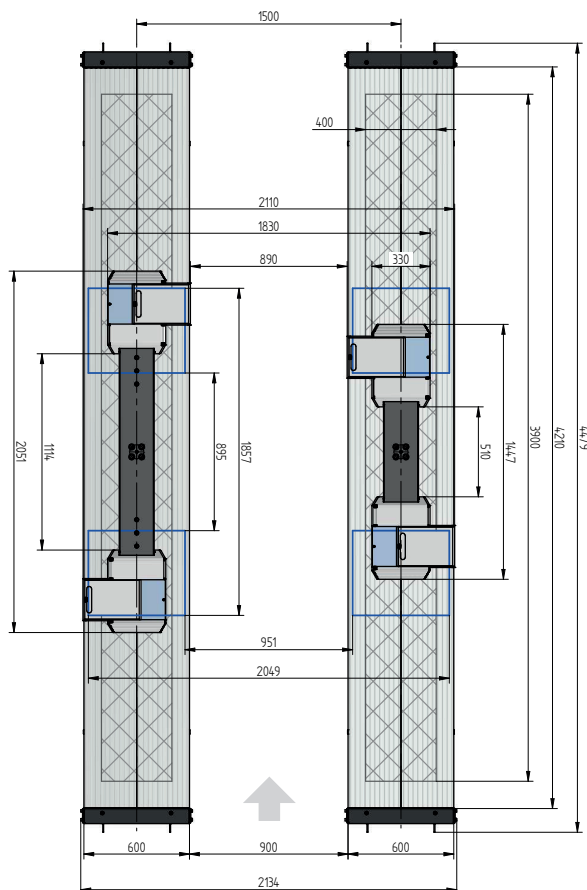
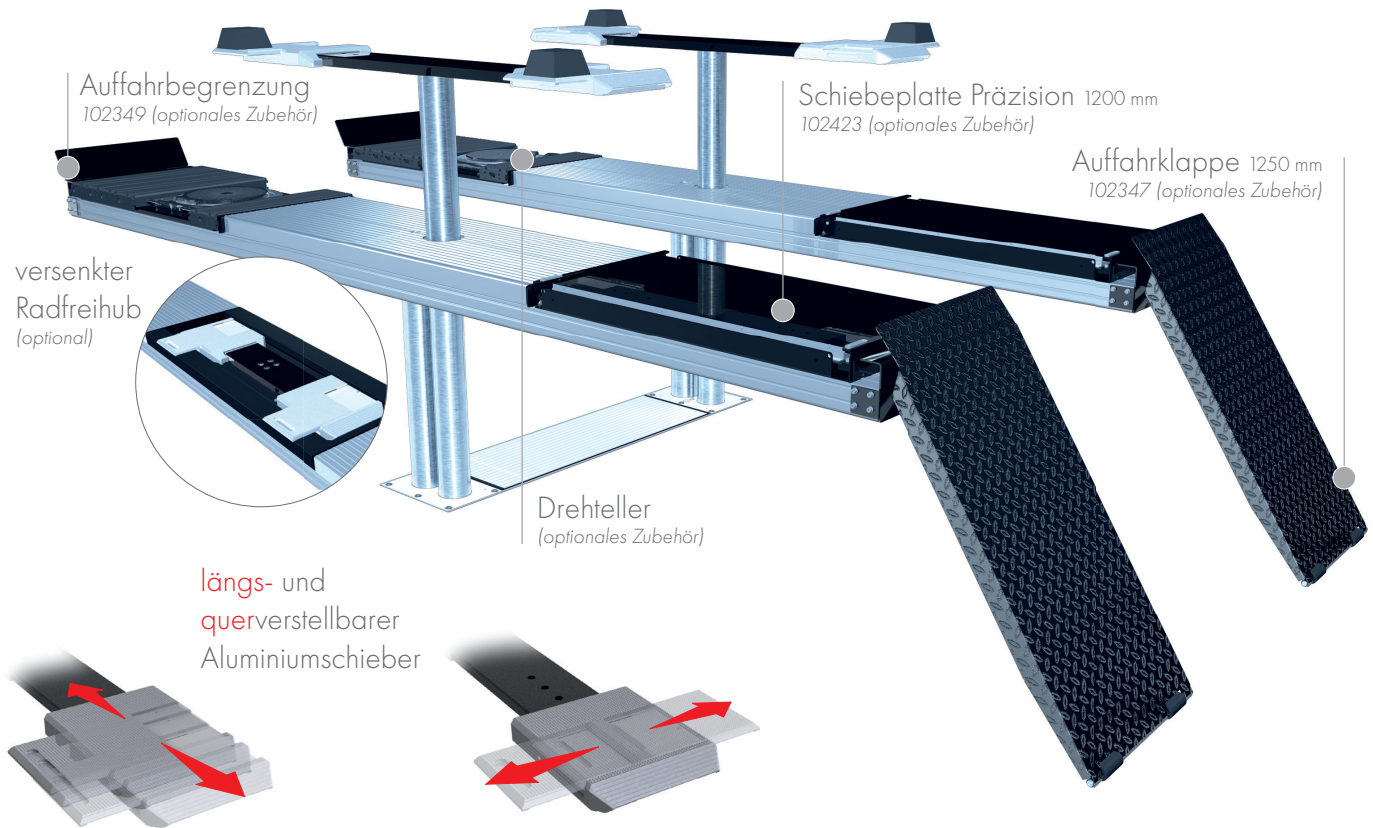


BODENAUFLEIEND



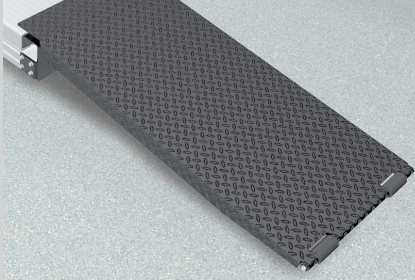
TECHNISCHE DATEN

Tragkraft	3500 kg
Radfreihub	3500 kg
Nutzhub Fahrbahn	2008 mm
Nutzhub Radfreihub	1982 mm
Fahrbahnlänge	4400 mm
Fahrbahnhöhe	180 mm
Überfahrhöhe Radfreihub	60 mm
Zylinderdurchmesser	123 mm
Stempelabstand	1500 mm
Einbautiefe	2443 mm
Motorleistung	3,0 kW
Elektrischer Anschluss	400 V/16 A
Kabellänge Steuerung	11 m
Hubzeit	≈ 35 sec.
Senkzeit	≈ 35 sec.

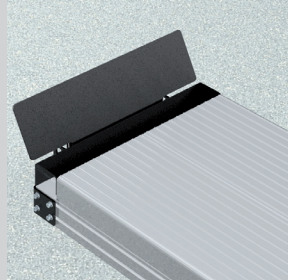
Fahrbahnaufnahme Alu Track 2.35 Duplo mit Flächenaussparung für Drehteller und Schiebeplatten	105244
Fahrbahnaufnahme Alu Track 2.35 Duplo mit Flächenaussparung für versenkten Radfreihub, Drehteller und Schiebeplatten	108892
Fahrbahnaufnahme Alu Track 2.35 Duplo mit Flächenaussparung für versenkten Radfreihub	108036
Fahrbahnaufnahme Alu Track 2.35 Duplo	105336
Aufnahme Uni 2.35 plus	102640
Einbaukassette STAHL 1500 mm Duplo	2190XX
Einbaukassette STAHL 1500 mm Duplo verzinkt	2191XX
Hubeinheit Öl 3,5 t Duplo 1500 mm - K vormontiert in Einbaukassette	111599
Hubeinheit Öl 3,5 t Duplo 1500 mm - H in Holzkiste	111600
Hubeinheit Öl 3,5 t Duplo 1500 mm - K für versenkten Radfreihub, vormontiert in Einbaukassette	111601
Hubeinheit Öl 3,5 t Duplo 1500 mm - H für versenkten Radfreihub, in Holzkiste	111602

ALU TRACK 2.35 DUPLO UNI PLUS

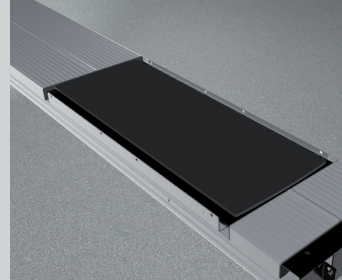
ZUBEHÖR



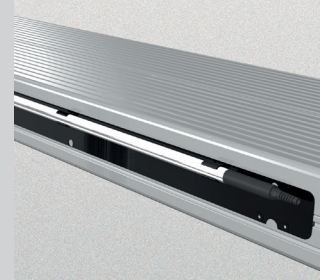
Auffahrklappe
1250 mm
102347



Auffahrbegrenz.
102349



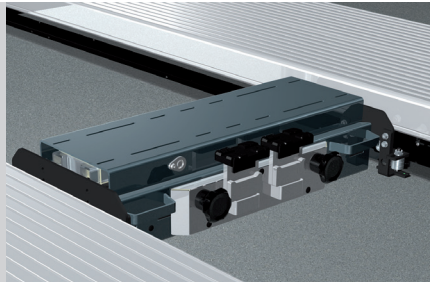
Schiebeplatte
Präzision 1200 mm
102423



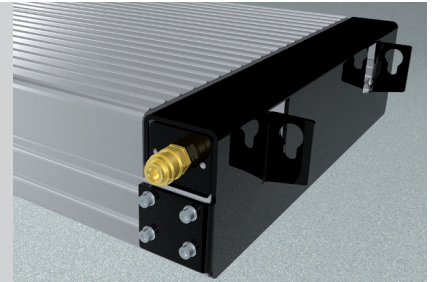
Beleuchtung
LED
111598



Laufschiene
4400 mm
102374



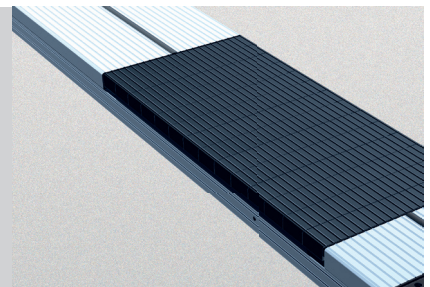
Achsheber 2600 kg
pneumatisch, ohne Laufschiene
105063



Druckluftversorgung
102407



Achsmessstützen
1350 mm 600 mm
102377 102381



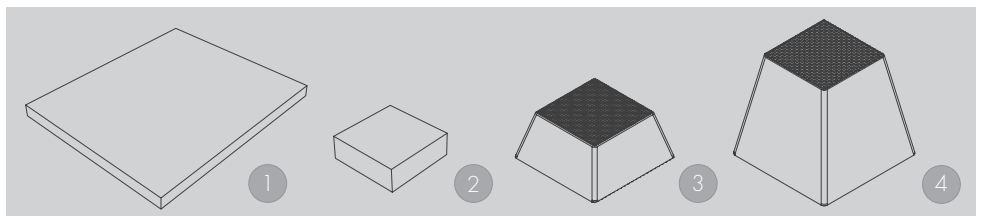
Gummifüllstücke 600 mm
50 mm 100 mm 200 mm
111677 111678 111679

Herrmann AG
Bahnhofstrasse 32
D-93483 Pöding

Telefon: +49 (0)9461/91388 50
E-Mail: vertrieb@herrmann-lifts.com



www.herrmann-lifts.com



Gummiauflagen

1 | 290 x 335 x 20 mm 102275
2 | 120 x 120 x 40 mm 102274

Gummiauflagen Pyramide

3 | 70 mm 102273
4 | 140 mm 102291